

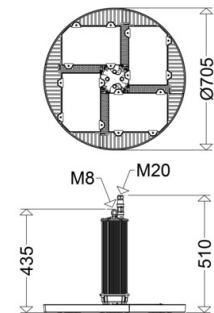
## LED-Hallenleuchte

## TRIANO XL 3405 L470B

[ Artikelnummer : 34050 0051 ]

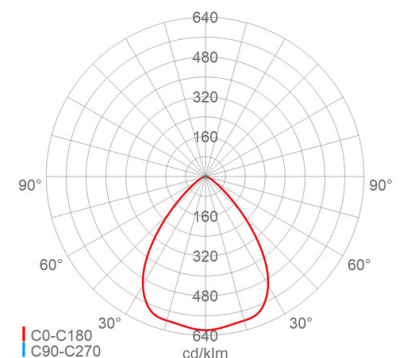
### Allgemeine Produktbeschreibung

LED-Hallenleuchte TRIANO XL MID, bestehend aus pulverlackiertem Geräte- und LED-Gehäuse, mehrteilig, thermisch getrennt. Gerätegehäuse aus stranggepresstem Aluminium mit integrierten Kühlrippen, eingebautem Betriebsgerät, Ringöse zur 1-Punkt Aufhängung und Schnellverbindungsstecker. LED-Gehäuse, vierteilig, aus Aluminium-Druckguss mit integrierter Kühlrippenstruktur, LED-Modulen, hocheffizienten Optiken sowie rahmenlosen, flachen Sicherheitsgläsern, thermisch gehärtet. Zhaga-konforme LED-Module, Multi-Layer Technologie, mit direkter Anbindung an das Gehäuse zur Gewährleistung eines optimalen Thermomanagements. EVG mit Überlast- und Kurzschlusschutz. Elektrischer Anschluss über Schnellsteckverbindung (FastConnect), Stecker vormontiert, Buchse beiliegend.



### Allgemeine Produktvorteile

- schnelle Montage und Inbetriebnahme durch 1-Punkt-Aufhängung und Schnellsteckverbindung (FastConnect)
- ausgezeichnetes Thermomanagement durch Segmentierung des Gehäuses mit optimaler Kühlrippenstruktur und direkter Anbindung der LED-Module an das Gehäuse, große Kühlfläche, hervorragende Wärmeableitung, sehr gute Konvektion
- hohe Lebensdauer durch hochwertige Komponenten und optimales Thermomanagement
- Farbwiedergabe Ra>80, nach Arbeitsstättenrichtlinie in nahezu allen Betriebsstätten einsetzbar
- "D"-Zeichen, geeignet für Räume mit erhöhter Brandgefahr
- gleichmäßige Ausleuchtung durch Multi-Layer Technologie, d.h. jede einzelne LED beleuchtet die gesamte Fläche, die LVK der einzelnen LED überlagern sich
- zukunftssicher durch Verwendung Zhaga-konformer LED-Module



### Einsatzbereiche

Produktions- und Lagerhallen in Handwerk, Handel, Gewerbe und Industrie, bei großen Lichtpunkthöhen bzw. wenn hohe Beleuchtungsstärken gefordert sind, z.B. Werft- und Flugzeughallen, Montagehallen in der Großgeräteherstellung, Schwerindustrie etc.

## LED-Hallenleuchte

## TRIANO XL 3405 L470B

[ Artikelnummer : 34050 0051 ]

**Technische Daten****Kenndaten**

|   |  |
|---|--|
| Leuchtmittel:                             | LED  |
| LED-Modulstandard:                        | Zhaga  |
| Austauschbarkeit:                         | Leuchtmittel und EVG von elektrotechn. Fachkraft tauschbar |
| Systemleistung:                           | 285 W  |
| Leuchtenlichtstrom:                       | 45000 lm   |
| Lichtausbeute:                            | 158 lm/W   |
| Farbtemperatur:                           | 4000 K   |
| Farbwiedergabe Ra:                        | ≥ 80   |
| Lichtfarbe:                               | 840  |
| Zul. Umgebungstemperatur T <sub>a</sub> : | -25 °C bis +60 °C  |
| Vorschaltgerät:                           | 3 x EVG, Überlastschutz, Kurzschlusschutz                  |
| Stoßspannungsfestigkeit:                  | 4 kV   |

**Lichttechnik**

|                              |                |
|------------------------------|----------------|
| Lichtlenkung:                | Linsenoptik    |
| Abstrahlcharakteristik:      | breitstrahlend |
| Abstrahlwinkel:              | 95 °           |
| Photobiologische Sicherheit: | RG1            |

**Lebensdauer**

|                      |   |
|----------------------|---|
| Nutzlebensdauer LED: | L70>100000 h (@ T <sub>a</sub> max),<br>L80>100000 h (@T <sub>a</sub> 25°C) |
|----------------------|---|

**Elektrischer Anschluss**

|                         |  |
|-------------------------|--|
| Nennspannung:           | 220 - 240 V, 50/60 Hz                              |
| Anschlussklemme:        | Steckverbindung, 3-polig, 0,75 - 6 mm <sup>2</sup> |
| Max. Anzahl bei LS B16: | 4  |
| LS B10/B13/B20/B25:     | 2/3/5/6  |
| LS C10/C13/C16/C20/C25: | 4/5/6/8/10   |
| Einführungen:           | Verschraubung (1x), Kunststoff, 6 - 10 mm          |

**Gehäuse**

|                  |               |
|------------------|---------------|
| Gehäusematerial: | Alu-Druckguss |
| Lackiert:        | Ja            |
| Farbe:           | grau, DB 702  |

**Abdeckung**

|               |                                  |
|---------------|----------------------------------|
| Art/Material: | Scheibe (Sicherheitsglas)        |
| Eigenschaft:  | klar                             |
| Verschluss:   | verschraubt (Edelstahl (1.4301)) |

**Montage**

|   |                      |
|---|----------------------|
| Montageart (ggf. Zubehör erforderlich): | abgependelt          |
| Gebrauchslage:                          | nach unten strahlend |
| Befestigung:                            | 1-Punkt              |

**Eigenschaften / Zertifikate**

|                            |      |
|----------------------------|------|
| Schutzklasse:              | I    |
| IP Schutzart:              | IP65 |
| Stoßfestigkeit (IK):       | IK09 |
| Begrenzte                  |      |
| Oberflächentemperatur:     | D    |
| Prüfzeichen/Kennzeichnung: | CE   |
| Energieeffizienzklasse:    | D    |

**Abmessung / Gewicht**

|                     |               |
|---------------------|---------------|
| Breite/Durchmesser: | 705,00 mm     |
| Höhe:               | 510,00 mm     |
| Gewicht:            | 19,80 kg      |
| EAN/GTIN:           | 4041254314556 |

LED-Hallenleuchte

**TRIANO XL****3405 L470B**

[ Artikelnummer : 34050 0051 ]

**Optionales Zubehör/Ersatzteile**

| Artikelnummer | Artikelbezeichnung | Artikelbeschreibung  |
|---------------|--------------------|--|
| 34011 9011    | 3405/010           | Scheibe Sicherheitsglas klar   |
| 90547 9001    | LIMAS Air FM       | Funkmodul zum Steuern von DIMD-Leuchten, für FastConnect-Leuchtenanschluss   |
| 90547 9003    | LIMAS Air FM OP    | Funkmodul zum Steuern von DIMD-Leuchten, für FastConnect Leuchtenanschluss, Überspannungsschutz 10kV                 |
| 90547 9004    | LIMAS Air FM OP MK | Funkmodul zum Steuern von DIMD-Leuchten, für FastConnect-Leuchtenanschluss, Überspannungsschutz 10kV, mit Leitung 1m |
| 90547 9002    | LIMAS Air FM MK    | Funkmodul zum Steuern von DIMD-Leuchten, für FastConnect-Leuchtenanschluss, mit Leitung 1m                           |