

LED-Hallenleuchte

TRIANO XL 3405 L470T DIMD

[Artikelnummer : 34050 0204]

Allgemeine Produktbeschreibung

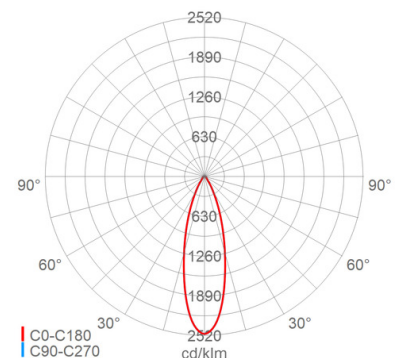
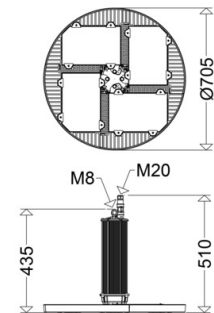
LED-Hallenleuchte TRIANO XL MID der GreenLine-Serie mit herausragend nachhaltiger Produktgestaltung, Pulverlackiertes Geräte- und LED-Gehäuse, mehrteilig, thermisch getrennt. Gerätegehäuse aus stranggepresstem Aluminium mit integrierten Kühlrippen, eingebautem Betriebsgerät, Ringöse zur 1-Punkt Aufhängung und Schnellverbindungsstecker. LED-Gehäuse, vierteilig, aus Aluminium-Druckguss mit integrierter Kühlrippenstruktur, LED-Modulen, hocheffizienten Optiken sowie rahmenlosen, flachen Sicherheitsgläsern, thermisch gehärtet. Zhaga-konforme LED-Module, Multi-Layer Technologie, mit direkter Anbindung an das Gehäuse zur Gewährleistung eines optimalen Thermomanagements. EVG mit Überlast- und Kurzschlusschutz. Elektrischer Anschluss über Schnellsteckverbindung (FastConnect), Stecker vormontiert, Buchse beiliegend.

Allgemeine Produktvorteile

- schnelle, problemlose Montage und Inbetriebnahme durch 1-Punkt-Aufhängung und Schnellsteckverbindung (FastConnect)
- ausgezeichnetes Thermomanagement durch Segmentierung des Gehäuses mit optimaler Kühlrippenstruktur und direkter Anbindung der LED-Module an das Gehäuse, große Kühlfläche, hervorragende Wärmeableitung, sehr gute Konvektion
- hohe Lebensdauer durch hochwertige Komponenten und optimales Thermomanagement
- Farbwiedergabe $R_a > 80$, nach Arbeitsstättenrichtlinie in nahezu allen Betriebsstätten einsetzbar
- "D"-Zeichen, geeignet für Räume mit erhöhter Brandgefahr
- gleichmäßige Ausleuchtung durch Multi-Layer Technologie, d.h. jede einzelne LED beleuchtet die gesamte Fläche, die LVK der einzelnen LED überlagern sich
- nachhaltig, Komponenten austauschbar
- zukunftssicher durch Verwendung Zhaga konformer LED-Module
- GreenLine-Leuchte, herausragend nachhaltig designt

Einsatzbereiche

Produktions- und Lagerhallen in Handwerk, Handel, Gewerbe und Industrie, bei großen Lichtpunkthöhen bzw. wenn hohe Beleuchtungsstärken gefordert sind, z. B. Werft- und Flugzeughallen, Montagehallen in der Großgeräteherstellung, Schwerindustrie etc.



LED-Hallenleuchte

TRIANO XL

3405 L470T DIMD

[Artikelnummer : 34050 0204]

Technische Daten**Kenndaten**

Leuchtmittel:	LED
LED-Modulstandard:	Zhaga
Austauschbarkeit:	Leuchtmittel und EVG von qualifizierter Person auswechselbar
Systemleistung:	285 W
Leuchtenlichtstrom:	45000 lm
Lichtausbeute:	158 lm/W
Farbtemperatur:	4000 K
Farbwiedergabe Ra:	≥ 80
Lichtfarbe:	840
Zul. Umgebungstemperatur T _a :	-25 °C bis +60 °C
Vorschaltgerät:	3 x EVG, Überlastschutz, Kurzschlusschutz
Stoßspannungsfestigkeit:	4 kV

Lichtsteuerung

Dimmbar:	Ja
Dimmverfahren:	DALI (DIMD)
Dimmbereich/-niveau:	10 - 100 %

Lichttechnik

Lichtlenkung:	Linsenoptik
Abstrahlcharakteristik:	tiefstrahlend
Abstrahlwinkel:	30 °
Photobiologische Sicherheit:	RG1

Lebensdauer

Nutzlebensdauer LED:	L70>100000 h (@ T _a max), L80>100000 h (@T _a 25°C)
----------------------	---

Elektrischer Anschluss

Nennspannung:	220 - 240 V, 50/60 Hz
Anschlussklemme:	Steckverbindung, 5-polig, 0,75 - 6 mm ²
Max. Anzahl bei LS B16:	4
LS B10/B13/B20/B25:	3/4/6
LS C10/C13/C16/C20/C25:	4/5/6/8
Einführungen:	Verschraubung (1x), Kunststoff, 10 - 14 mm

Gehäuse

Gehäusematerial:	Alu-Druckguss
Lackiert:	Ja
Farbe:	grau, DB 702

Abdeckung

Art/Material:	Scheibe (Sicherheitsglas)
Eigenschaft:	klar
Verschluss:	verschraubt (Edelstahl (1.4301))

Montage

Montageart (ggf. Zubehör erforderlich):	abgependelt
Gebrauchslage:	nach unten strahlend
Befestigung:	1-Punkt

Eigenschaften / Zertifikate

Schutzklasse:	I
IP Schutzart:	IP65
Stoßfestigkeit (IK):	IK09
Begrenzte Oberflächentemperatur:	D
Prüfzeichen/Kennzeichnung:	CE
Energieeffizienzklasse:	D

Abmessung / Gewicht

Breite/Durchmesser:	705,00 mm
Höhe:	590,00 mm
Gewicht:	20,40 kg
EAN/GTIN:	4041254314693

LED-Hallenleuchte

TRIANO XL**3405 L470T DIMD**

[Artikelnummer : 34050 0204]

Optionales Zubehör/Ersatzteile

Artikelnummer	Artikelbezeichnung	Artikelbeschreibung
34011 9011	ABD 3405	Scheibe Sicherheitsglas klar
90547 9001	LIMAS Air FM	Funksteuerungselement zum Steuern von DIMD-Leuchten, für FastConnect-Leuchtenanschluss
90547 9003	LIMAS Air FM OP	Funksteuerungselement zum Steuern von DIMD-Leuchten, für FastConnect Leuchtenanschluss, Überspannungsschutz 10kV
90547 9004	LIMAS Air FM OP MK	Funksteuerungselement zum Steuern von DIMD-Leuchten, für FastConnect-Leuchtenanschluss, Überspannungsschutz 10kV, mit Leitung 1m
90547 9002	LIMAS Air FM MK	Funksteuerungselement zum Steuern von DIMD-Leuchten, für FastConnect-Leuchtenanschluss, mit Leitung 1m