

# True Presence

DALI-2 APC - Unterputz  
 EAN 4007841 057961  
 Art.-Nr. 057961



Hochfrequenz  
Sensor 360°



Bewegung Ø 15 m



Präsenz Ø 15 m



True Presence Ø 9  
m



Helligkeit



2 - 12 m



2 - 2000 Lux



20 Sek - 60 Min



Application  
Controller



IP20

## Funktionsbeschreibung

Der erste echte Präsenzmelder der Welt. Keine unnötige Nachlaufzeit mehr – keine unnötigen Stromkosten. 100 Prozent sichere Erfassung durch feinste Hochfrequenzmessung der Umgebung. Auf 64 m<sup>2</sup> Fläche erkennt der True Presence Melder zuverlässig die An- bzw. Abwesenheit von Personen – durch körperliche Mikrobewegungen durch menschliche Vitalfunktionen wie das atembedingte Auf und Ab des Brustkorbs bzw. der Schultern. Der neue Standard in der Gebäudeautomation. Einfach steuerbar per App via Bluetooth.

## Technische Daten

Abmessungen (L x B x H)	50 x 103 x 103 mm	Montagehöhe max. True Presence	4,00 m
Mit Bewegungsmelder	Ja	Erfassung	
Herstellergarantie	5 Jahre	HF-Technik	7,2 GHz
Einstellungen via	Bluetooth	Erfassung	ggf. durch Glas, Holz und Leichtbauwände
Mit Fernbedienung	Nein	Erfassungswinkel	360 °
Variante	DALI-2 APC - Unterputz	Öffnungswinkel	160 °
VPE1, EAN	4007841057961	Unterkriechschutz	Ja
Ausführung	Präsenzmelder	segmentweise Ausblendung	Nein
Anwendung, Ort	Innenbereich	Elektronische Skalierbarkeit	Ja
	Klassenzimmer, Hörsaal, Einzelbüro, Großraumbüro, Hochregallager, Produktionsbereich, Konferenzraum /	Mechanische Skalierbarkeit	Nein
Anwendung, Raum	Besprechungsraum, Hotelzimmer, Pflegerzimmer, Dienstzimmer, Aufenthaltsraum, Speisesaal / Kantine, Umkleide, Teeküche, Sporthalle, Rezeption / Lobby, WC / Waschraum, Lager, Innenbereich	Reichweite Radial	Ø 15 m (177 m <sup>2</sup> )
		Reichweite Tangential	Ø 15 m (177 m <sup>2</sup> )
		Reichweite Präsenz	Ø 15 m (177 m <sup>2</sup> )
		Reichweite True Presence	Ø 9 m (64 m <sup>2</sup> )
		Sendeleistung	< 1 mW

# True Presence

DALI-2 APC - Unterputz  
 EAN 4007841 057961  
 Art.-Nr. 057961



## Technische Daten

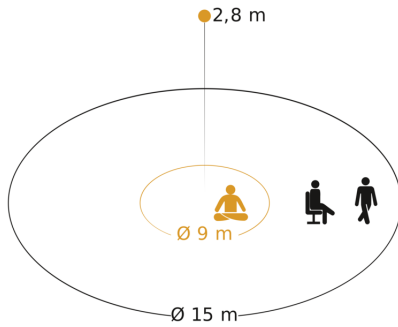
Farbe	Weiß
Farbe, RAL	9003
Inkl. Eckwandhalter	Nein
Montageort	Decke
Montageart	Unterputz, Decke
Schutzart	IP20
Umgebungstemperatur	-20 – 50 °C
Werkstoff	Kunststoff
Netzanschluss	220 – 240 V / 50 – 60 Hz
Eigenverbrauch	1 W
Steuerausgang, Dali	Adressable/Broadcast 64 EVG´s
Technologie, Sensoren	Hochfrequenz, Lichtsensor
Montagehöhe	2,00 – 12,00 m
Montagehöhe max	12,00 m
optimale Montagehöhe	2,8 m

Funktionen	Aufruf von programmierten Lichtszenen, Halb- / Vollautomatik, Konstantlichtregelung ON-OFF, Lichtszene, Manuell ON / ON-OFF, Nachbargruppenfunktion, Normal- / Testbetrieb, TouchDIM-Funktion
Dämmerungseinstellung	2 – 2000 lx
Zeiteinstellung	20 s – 60 Min.
Grundlichtfunktion	Ja
Grundlichtfunktion Zeit	1-60 Min., ganze Nacht
Hauptlicht einstellbar	10 - 100 %
Dämmerungseinstellung Teach	Ja
Konstantlichtregelung	Ja
Vernetzung	Ja
Art der Vernetzung	Master/Slave
Vernetzung via	Bluetooth, DALI-Bus

# True Presence

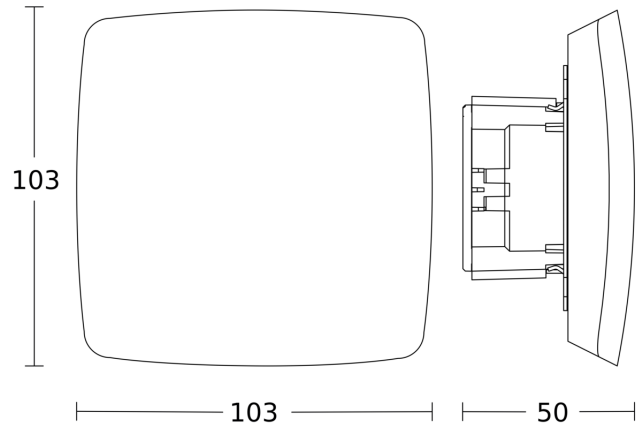
DALI-2 APC - Unterputz  
 EAN 4007841 057961  
 Art.-Nr. 057961

## Sensorerfassungsbereich

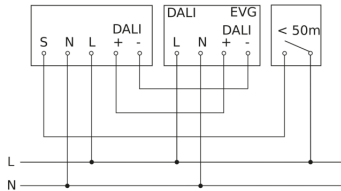


Mögliche Montagehöhe: 2,00 m - 12,00 m  
 Orange: True Presence  
 Schwarz: Bewegung und Präsenz

## Maßzeichnung



## Schaltplan Master



## Schaltplan Master-Slave Vernetzung

