



Spannung, ~220-240V,0/50-60HZ
 Schutzart: IP 20
 nach DIN EN 60598/VDE 0711

Produktbeschreibung

Längsoptik aus extrudiertem, schlagzähem, UV-beständigem PMMA. Linearoptiken mit breit strahlender Lichtverteilung, extrudiert aus klarem, schlagzähem, UV-beständigem PMMA, flächenbündig integriert in den LED-Träger. Direkt strahlend.

Farbe weiß

Ausführung: Lichtleiste LED zur Anbau- und Pendelmontage. Schmale, verwindungssteife, profilierte Lichtleiste mit Geräteträger aus Stahlblech, weiß (ähnlich RAL9016) kunstharzbeschichtet. LED-Träger aus pulverbeschichtetem Aluminiumstrangpressprofil, in den Geräteträger eingeklipst. LED-Linearmodule bestückt mit Mid-Power LEDs für maximale Effizienz. LED-Module über gesamte Länge mit dem Aluminiumprofil über patentiertes Befestigungsverfahren verbunden für optimale gleichmäßige Wärmeableitung. Die LED-Module sind bis zu den LED-Trägerenden mit LEDs bestückt.

Schutzart IP 20. Schutzklasse I.
 Farbwiedergabeindex Ra >= 80, Farbtemperatur 4000 Kelvin (840)

Elektrische Ausführungen:

- el. Konv.: Elektronischer Konverter für LED, 220-240 Volt, 0/50-60 Hz und innen liegender Anschlussklemme 3x2,5mm².

Betriebsgerät: schaltbar

Montage: Zur direkten Montage an normal entflammaren Materialien geeignet. Einfache, kostengünstige Einmannmontage mit Schrauben durch die Schlüsselöcher im Leuchtenoberteil oder mit flexiblem Befestigungsabstand über Befestigungsklammern (Zubehör). Für die Pendelmontage sind Befestigungssätze verfügbar, siehe Zubehör.

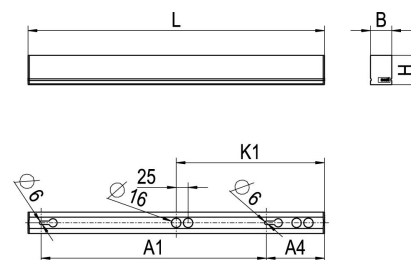
inkl. Leuchtmittel LED-M

Produktbild



Technische Daten / Abmessungen

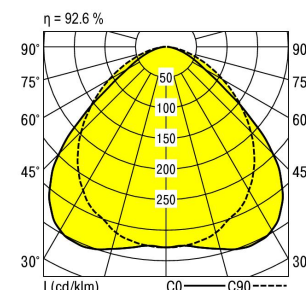
Maße [mm]	
L	1406
B	36
H	50
A1	900
A4	250
K1	703
Bestückung	1XLED-M 31 W
Gewicht [kg]	1,8



Anzahl Betriebsgeräte	1	Anzahl Betriebsg. an LS B 16A	56
Nennlebensdauer-LED	L80B50		
Betriebsdauer [h]	50.000		
Umgebungstemp. tq [°C]	40		

Lichttechnische Daten

Phi_u [%]	100.0
Phi_o [%]	0.0
LITG/DIN	A 40
UTE	0.93D
Leuchtenlichtstrom [lm]	5093
Leuchtenleistung [W]	41
Leuchteneffizienz [lm/W]	124
Farbortoleranz (initial)	< 3 SDCM
Farbtemperatur [K]	4000
Farbwiedergabeindex Ra	>= 80



Blendungsbewertung nach UGR											
p-Decke		70	70	50	50	30	70	70	50	50	30
p-Wände		50	30	50	30	30	50	30	50	30	30
p-Nutzebene		20	20	20	20	20	20	20	20	20	20
Raumabmessungen		Blickrichtung quer					Blickrichtung parallel				
X	Y										
2H	2H	24.6	26.0	24.9	26.2	26.4	26.3	27.7	26.6	27.9	28.1
	3H	24.9	26.2	25.2	26.4	26.6	27.4	28.6	27.7	28.9	29.1
	4H	25.1	26.2	25.4	26.5	26.7	27.8	28.9	28.1	29.1	29.4
	6H	25.1	26.2	25.5	26.5	26.7	27.9	29.0	28.2	29.2	29.5
	8H	25.2	26.2	25.5	26.4	26.7	27.9	28.9	28.3	29.2	29.5
	12H	25.2	26.1	25.5	26.4	26.7	27.9	28.9	28.3	29.2	29.5
4H	2H	25.2	26.3	25.5	26.6	26.8	26.6	27.8	26.9	28.0	28.3
	3H	25.6	26.6	26.0	26.9	27.2	27.9	28.8	28.2	29.1	29.4
	4H	25.8	26.7	26.2	27.0	27.3	28.4	29.2	28.7	29.5	29.9
	6H	25.9	26.7	26.3	27.1	27.4	28.6	29.4	29.0	29.8	30.1
	8H	26.0	26.7	26.4	27.0	27.4	28.7	29.4	29.1	29.8	30.2
	12H	26.0	26.6	26.4	27.0	27.4	28.7	29.4	29.2	29.7	30.2
8H	4H	26.0	26.7	26.4	27.1	27.5	28.4	29.1	28.8	29.4	29.8
	6H	26.2	26.8	26.7	27.2	27.6	28.7	29.3	29.2	29.7	30.1
	8H	26.3	26.8	26.7	27.2	27.6	28.9	29.4	29.3	29.8	30.2
	12H	26.3	26.7	26.8	27.2	27.7	28.9	29.3	29.4	29.8	30.3
12H	4H	26.0	26.6	26.4	27.0	27.4	28.3	29.0	28.8	29.3	29.8
	6H	26.2	26.7	26.7	27.2	27.6	28.7	29.2	29.2	29.6	30.1
	8H	26.3	26.7	26.8	27.2	27.7	28.8	29.3	29.3	29.7	30.2

Korrigierte Blendindizes für einen Gesamtlichtstrom von 5500 lm