

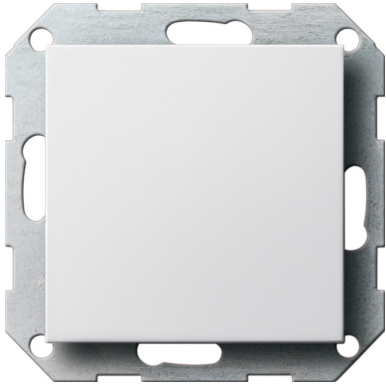
I O-Module

I O-Modul Stationsbus UP Plus 2 Eingänge 2 Ausgänge

System 55

Artikelnummer 597803

EAN 4010337886686



Reinweiß glänzend

Merkmale:

Die Eingänge der I O-Module dienen zur Einbindung von Fremdanlagen und technischen Alarmmeldungen (z. B. BMA, Aufzugalarm, Sicherheitsbeleuchtung, andere Lichtrufsysteme, Hausklingel etc.). Die Ausgänge dienen zum Schalten externer Geräte wie Lampen, andere Lichtrufsysteme, Türmagneten, Hupen usw.

Hinweise:

Lieferumfang:

Eingänge:

- Die Eingänge sind galvanisch getrennt und können getrennt mit unterschiedlichen Bezugspotenzialen arbeiten.
- Die Koppereinheit ist für die Eingänge im Bereich AC DC 5-30 V ausgelegt.
- Die Koppereinheit ist selbstüberwachend.

Ausgänge:

- Die Ausgänge sind einzeln konfigurierbar.
- Die Ansteuerung der Ausgänge erfolgt über entsprechende Software gemäß Konfiguration.
- Jedes Ausgangsrelais ist potenzialfrei als Umschaltekontakt nutzbar und bis 8 A belastbar.
- Das I O-Modul Stationsbus UP verfügt über zwei Eingänge und zwei Ausgänge.

Zubehör:

Artikelklassifizierung gemäß ETIM 7.0

ETIM Klasse

EC002251

Zentralelement Klinikinstallation

ETIM Merkmale:

Farbe (benutzerdefiniert)

Reinweiß

Logistische Daten:

Menge	Art	Breite (m)	Höhe (m)	Länge (m)	Gewicht (kg)
1	CS	0,083	0,055	0,072	0,10
5	5er Stange	0,088	0,058	0,395	0,50