

MasterConnect LEDtube KVG/VVG



MasterConnect LEDtube IA 1500mm UO 25W840 T8

Philips MasterConnect ist der ideale Einstieg in die vernetzte Beleuchtung und bietet eine große Auswahl an vernetzten Retrofit LED-Lampen und Röhren. Für die Installation ist keine zusätzliche Verkabelung oder weitere Umbauten nötig: die Einrichtung erfolgt über unsere intuitive Bluetooth-App und über den offenen Zigbee 3.0 Standard. Philips MasterConnect bietet dabei die Möglichkeit der Automatisierung (Bewegungs-/Tageslichtsteuerung mit Sensoren), kabelloses Dimmen, Gruppierungen von Leuchtmitteln und die Erstellung von Beleuchtungsszenen. Das Resultat sind maximierte Energieersparnisse und ein komfortables und individuelleres Nutzererlebnis! Die Kompatibilität zu Interact ist ebenfalls vorhanden: Binden Sie die MasterConnect-Produkte bei bestehenden Interact-Systemen ein oder fügen Sie ein Interact-Gateway hinzu und nutzen Sie die Vorteile der Interact IoT-Plattform, wie bspw Dashboard Management, Fernwartungs- und Fernwartungsplanung und vieles mehr.

MasterConnect LEDtube KVG/VVG

Hinweise

- KVG/VVG Version ausschließlich für Betrieb am konventionellen Vorschaltgerät oder 230V geeignet
- Beim Wechsel zu LEDtube muss überprüft werden, ob die in den Vorschriften geforderten Beleuchtungsstärken eingehalten werden
- Wir weisen darauf hin, dass die Gesamtenergieeffizienz und Lichtverteilung einer Anlage von der Bauart der Anlage bestimmt werden
- Installationshinweise, abrufbar unter www.philips.de/LEDtube, sind zu beachten
- Ein LEDtube Ersatz-Starter ist jeweils in der Handelsverpackung der KVG/VVG Versionen enthalten
- Alle Philips MASTER LEDtubes T8 verfügen über rotierende Endkappen für die optimale Ausrichtung einstellbar auf 0°/ 22,5°/ 45°/67,5°/ 90°
- Das Produkt sollte innerhalb des vorgegebenen Frequenzbereich (HF) verwendet werden. Der Frequenzbereich kann abhängig vom Anwendungsbereich variieren.
- Nur in Verbindung mit kompatibler Steuerung verwendbar
- Geeignet für einen Temperaturbereich von -20° bis +45° C
- Die LEDtube ist geeignet für einen G13 Sockel gemäß IEC Standard und erfüllt alle Anforderungen aus IEC 62776
- Das Produkt ist über eine drahtlose Steuerung dimmbar. NICHT geeignet für den Betrieb an einem herkömmlichen Dimmer
- Lampe ist in trockenen Umgebungen einzusetzen und nur in Verbindung mit einer für den Anwendungsbereich zugelassenen Leuchte zu betreiben

Produkt Daten

Allgemeine Eigenschaften	
Sockel	G13 [Medium Bi-Pin Fluorescent]
CE-Zeichen	Ja
EU RoHS-konform	Ja
Nennlebensdauer (Nom)	60000 h
Schaltzyklus	200000
Referenz für Lichtstrommessung	Sphere
Stufe	MasterConnect

Lichttechnische Daten	
Farbcode	840 [CCT von 4000 K]
Ausstrahlungswinkel (Nom)	160 °
Lichtstrom (Nom)	3700 lm
Lichtfarbe	Neutralweiß (CW)
Ähnlichste Farbtemperatur (Nom)	4000 K
Nennlichtausbeute (nom.)	148 lm/W
Farbkonsistenz	<6
Farbwiedergabeindex (Nom.)	83
Restlichtstrom am Ende der Nennlebensdauer (Nom.)	70 %

Elektrische Kenndaten	
Eingangsfrequenz	50 bis 60 Hz
Power (Rated) (Nom)	25 W
Lampenstrom (max.)	117 mA
Lampenstrom (min.)	108 mA
Startzeit (Nom)	0,5 s
Aufwärmzeit bis 60 % Licht (Nom.)	0,5 s
Leistungsfaktor (Nom)	0,9
Spannung (Nom)	220-240 V

Temperaturkenndaten	
Umgebungstemperatur (max.)	45 °C
Umgebungstemperatur (min.)	-20 °C
Lagertemperatur (max)	65 °C
Lagertemperatur (min)	-40 °C
Gehäusetemperatur (max)	65 °C

Dimmen	
Dimmbar	Kabelloses Dimmen

Mechanische Kenndaten	
Produktlänge	1500 mm
Kolbenform	Röhre, doppelseitig gesockelt

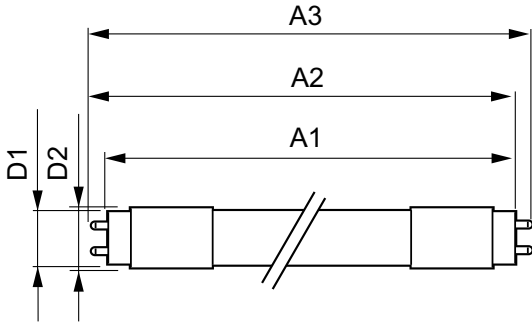
Zulassungen und Anwendungseigenschaften	
Energieeffizienzklasse	D
Energiesparendes Produkt	ja
Zeichen & Zertifikate	RoHS compliance CE KEMA-KEUR(DEKRA) Zertifikat
Zeichen & Zertifikate	TUV
Energieverbrauch kWh/1.000 Std.	25 kWh
EPREL-Registrierungsnummer	406202

Produktdaten	
Gesamt-Produktcode	871869966976800
Bestell-Produktname	MasterConnect LEDtube IA 1500mm UO 25W840 T8
EAN/UPC - Produkt	8718699669768
Bestellcode	66976800
Anzahl pro Verpackung	1
SAP-Zähler - Pakete pro Außenkarton	10
SAP-Material	929002210802

MasterConnect LEDtube KVG/VVG

Kopie Nettogewicht (Einzelteil) 0,450 kg

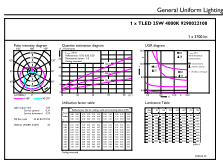
Abmessungsskizzen



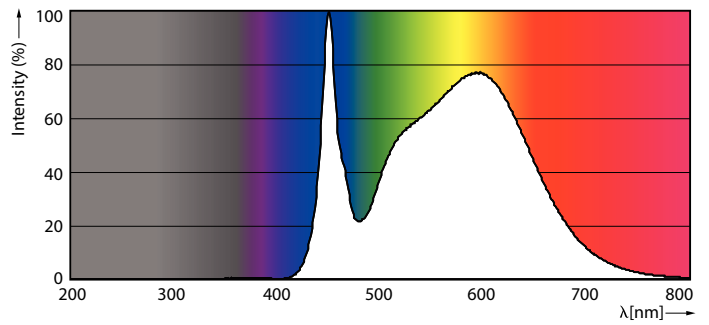
MasterConnect LEDtube IA 1500mm UO 25W840 T8

Product	D1	D2	A1	A2	A3
MasterConnect LEDtube	25,8	28 mm	1498,7	1505,8	1512,9
IA 1500mm UO 25W840 T8	mm		mm	mm	mm

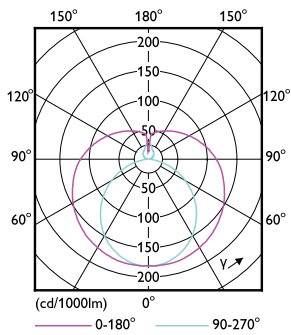
Photometrische Daten



MC LEDtube 25W G13 3700lm 840



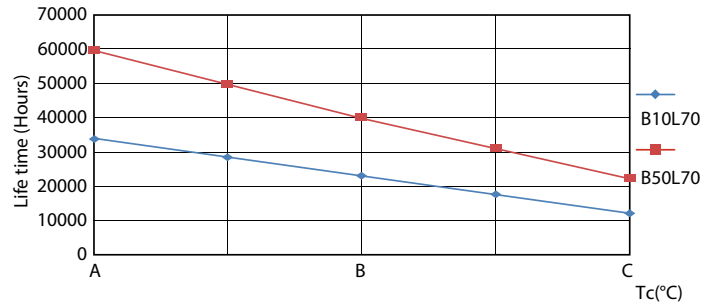
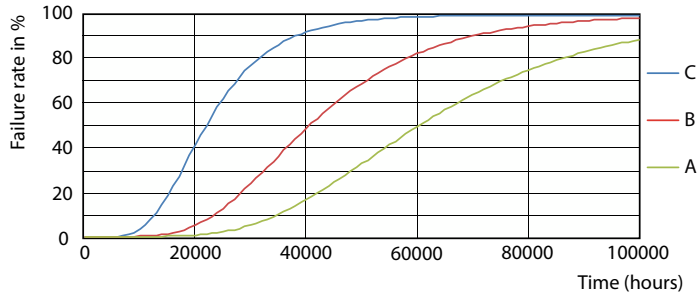
MC LEDtube G13 840



MC LEDtube G13

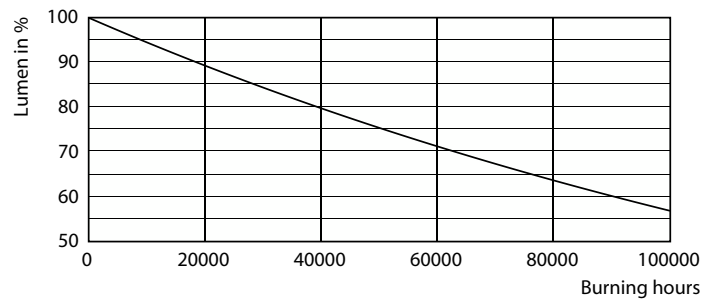
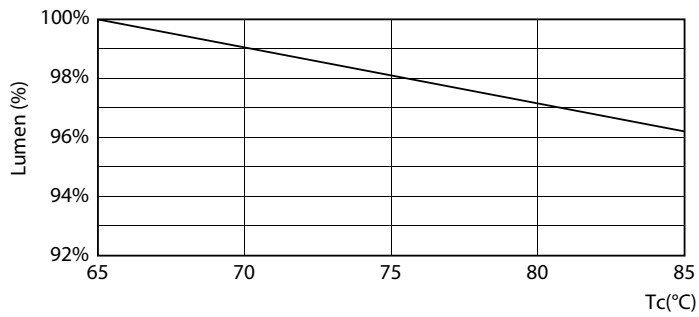
MasterConnect LEDtube KVG/VVG

Lebensdauer



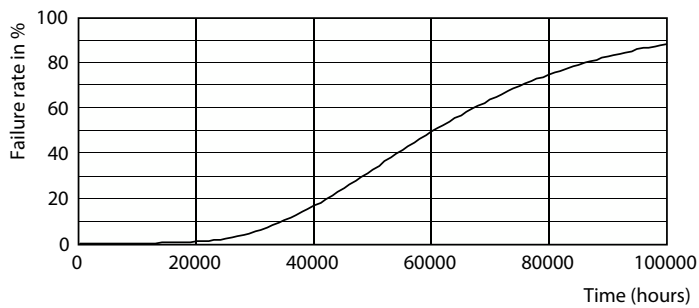
FailureRate

LifetimeVsTc



MC LEDtube 25W 60K LumenVsTc

Lumen Maintenance Diagram



Life Expectancy Diagram

MasterConnect LEDtube KVG/VVG

