



MASTER Value LEDtube T8



MASTER LEDtube VLE 1200mm UO 15.5W 865 T8

Die Philips MASTER Value LEDtube KVG/VVG eignen sich hervorragend als Alternative für herkömmliche T8- Leuchtstofflampen am KVG/VVG und ermöglichen erhebliche Energieeinsparungen. Es gibt Ausführungen in zwei unterschiedlichen Lichtstromklassen, um auch anspruchsvollen Anforderungen gerecht zu werden: High Output (HO): bis zu 3.100 Lumen, Ultra Output (UO): bis zu 3.700 Lumen.

Hinweise

- Lampe ist in trockenen Umgebungen einzusetzen und nur in Verbindung mit einer für den Anwendungsbereich zugelassenen Leuchte zu betreiben
- Beim Wechsel auf LEDtube muss überprüft werden, ob die in den Vorschriften geforderten Beleuchtungsstärken eingehalten werden. Wir weisen darauf hin, dass die Gesamtenergieeffizienz und Lichtverteilung einer Anlage von der Bauart der Anlage bestimmt werden
- Ein LEDtube Ersatz-Starter ist jeweils in der Handelsverpackung der KVG/VVG Versionen enthalten
- LEDtube für KVG/VVG können auch an 230V betrieben werden
- Die MASTER Value LEDtubes sind nicht dimmbar
- Installationshinweise, abrufbar unter www.philips.de/LEDtube, sind zu beachten
- KVG/VVG Version ausschließlich für Betrieb am konventionellen Vorschaltgerät oder 230V geeignet
- Nicht für Gleichspannung und/ oder elektronische Schalter geeignet

Produkt Daten

Allgemeine Informationen		Lichttechnische Daten	
Socket	G13 [Medium Bi-Pin Fluorescent]	Farbcode	865 [CCT of 6500K]
Nennlebensdauer	60.000 Stunde(n)	Ausstrahlungswinkel (Nom)	190 Grad
Schaltzyklus	200.000	Lichtstrom	2.500 lm
Beleuchtungstechnologie	LED	Lichtfarbe	Kühles Tageslicht
Referenz für Lichtstrommessung	Sphere	Nennlichtausbeute (Nom)	161 lm/W
		Ähnlichste Farbtemperatur (Nom)	6500 K

MASTER Value LEDtube T8

Farbkonsistenz	<6
Farbwiedergabeindex (CRI)	80
Restlichtstrom am Ende der Nennlebensdauer (Nom.)	70 %
Flackerwert (PstLM) – Flackerwert gemäß EN 61000-3-3	1
Messung der Sichtbarkeit des Stroboskopeffekts (SVM)	0,4
Photobiologische Sicherheit gemäß EN 62471	RG0

Betrieb und Elektrik

Netzfrequenz	50 to 60 Hz
Eingangsfrequenz	50 bis 60 Hz
Systemleistung	15,5 W
Lampenstrom (max.)	73 mA
Lampenstrom (min.)	67 mA
Startzeit (Nom)	0,5 s
Aufwärmzeit bis 60 % Licht	0,5 s
Leistungsfaktor (Bruchteile)	0,9
Spannung (Nom)	220–240 V
LED-Alternative zu Leuchtstofflampenleistung	36 W
Einschaltstrom am Netz	8,2
Max. Lampenanzahl für MCB Typ B 10 A – Netz	90
Max. Lampenanzahl für MCB Typ B, 10 A – EM-Vorschaltgerät ohne Kompensationskondensator.	95
Max. Lampenanzahl für MCB Typ B, 10 A – EM-Vorschaltgerät mit Kompensationskondensator.	15
Max. Lampenanzahl für MCB Typ B 16 A – Netz	145
Max. Lampenanzahl für MCB Typ B, 16 A – EM-Vorschaltgerät ohne Kompensationskondensator.	150
Max. Lampenanzahl für MCB Typ B, 16 A – EM-Vorschaltgerät mit Kompensationskondensator.	25
Kompatibilität mit Vorschaltgeräten	KVG/VVG/220–240V

Temperatur

Umgebungstemperaturbereich	–20 °C bis 45 °C
Gehäusetemperatur (Nom)	60 °C

Lichtregelung und Dimmen

Dimmbar	Nein
---------	------

Mechanik und Gehäuse

Kolbenausführung	Matt
Kolbenmaterial	Glas
Produktlänge	1.200 mm
Kolbenform	T8

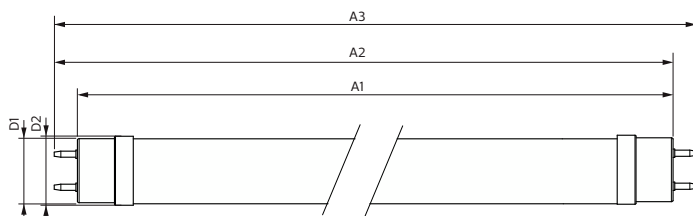
Genehmigung und Anwendung

Energieeffizienzklasse	C
Energiesparendes Produkt	Ja
Zeichen & Zertifikate	RoHS konform TUV CE Zeichen KEMA-KEUR(DEKRA) Zertifikat
Energieverbrauch kWh/1.000 Std.	16 kWh
EPREL Registrierungsnummer	1095873
CE-Zeichen	Ja
EU RoHS-konform	Ja

Produktinformationen

Bestell-Produktname	MAS LEDtube VLE 1200mm UO 15.5W 865 T8
Gesamtbezeichnung des Produkts	MASTER LEDtube VLE 1200mm UO 15.5W 865 T8
Gesamt-Produktcode	871951431684300
Bestellcode	31684300
Material-Nr. (12NC)	929002997802
Anzahl pro Verpackung	1
Nettogewicht (Einzelteil)	0,215 kg
EAN/UPC – Produkt/Kiste	8719514316843
Zähler – Pakete pro Außenkarton	10
EAN Umverpackung	8719514316850

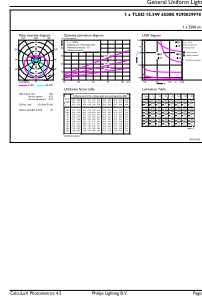
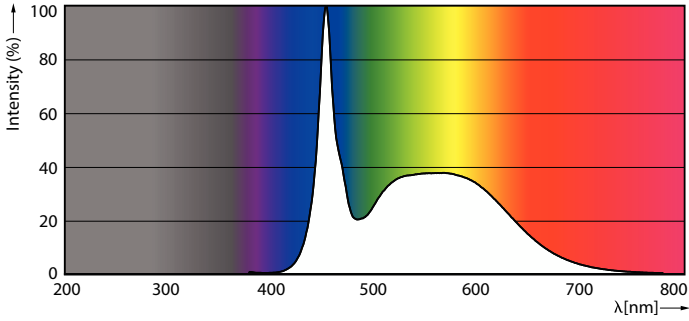
Abmessungsskizzen



Product	D1	D2	A1	A2	A3
MAS LEDtube VLE 1200mm UO 15.5W 865 T8	25,8 mm	28 mm	1.198,2 mm	1.205,3 mm	1.212,4 mm

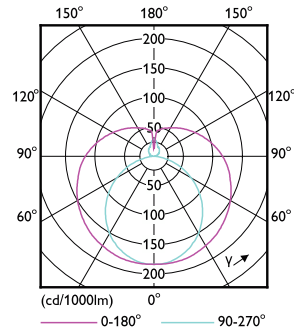
MASTER Value LEDtube T8

Photometrische Daten



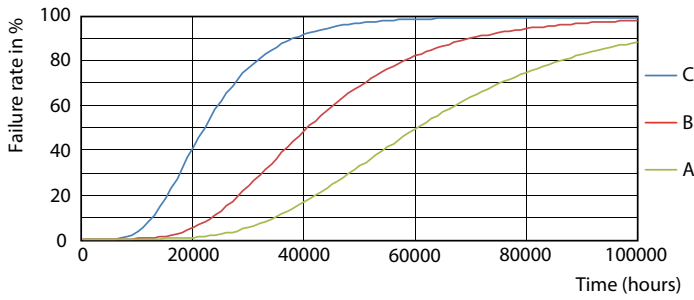
Spectral Power Distribution Colour - MAS LEDtube VLE 1200mm UO 15.5W 865 T8

General uniform lighting - MAS LEDtube VLE 1200mm UO 15.5W 865 T8

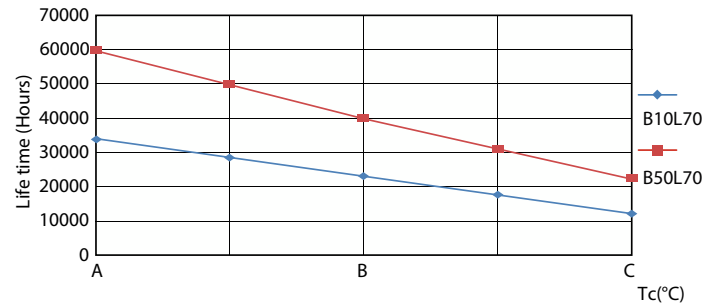


Light Distribution Diagram - MAS LEDtube VLE 1200mm UO 15.5W 865 T8

Lebensdauer



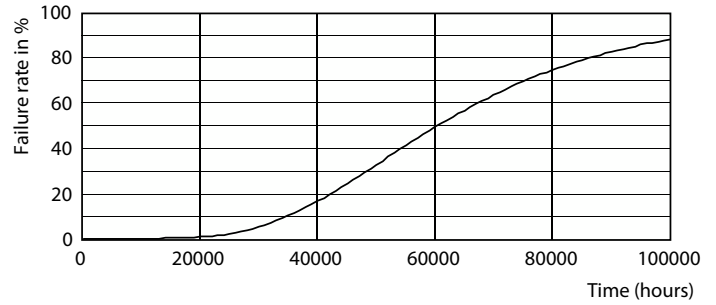
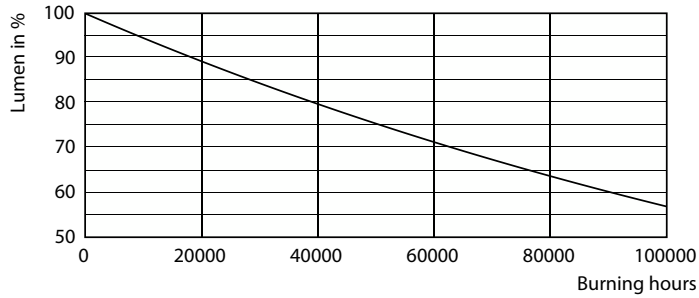
FailureRate



LifetimeVsTc

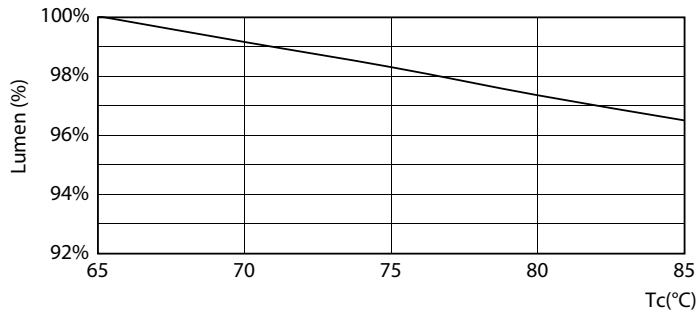
MASTER Value LEDtube T8

Lebensdauer



Lumen Maintenance Diagram - MAS LEDtube VLE 1200mm UO 15.5W 865 T8

Life Expectancy Diagram



Lumen Maintenance Diagram - MAS LEDtube VLE 1200mm UO 15.5W 865 T8

