



# MASTER LEDtube T5 230V



## MASTER LEDtube 1500mm HE 20W 830 T5 EU

MASTER, LEDtube, T5, 220-240V, 1500 mm, 20 W, 35W TL5 HE, 3000 K, 2800 lm, CRI 80, 60000 Stunde(n)

Die Philips MASTER LEDtube T5 220-240V eignen sich hervorragend als Konversionslampe für herkömmliche T5-Leuchtstofflampen und ermöglichen erhebliche Energieeinsparungen gegenüber herkömmlichen T5 Leuchtstofflampen.

### Hinweise

- Zertifizierung inkl. Anforderungen aus der Sicherheitsnorm IEC 62776 für zweiseitig gesockelte Lampen (geprüft durch DEKRA)
- Beim Wechsel auf LEDtube muss überprüft werden, ob die in den Vorschriften geforderten Beleuchtungsstärken eingehalten werden. Wir
- weisen darauf hin, dass die Gesamtenergieeffizienz und Lichtverteilung einer Anlage von der Bauart der Anlage bestimmt werden.
- Lampe ist in trockenen Umgebungen einzusetzen und nur in Verbindung mit einer für den Anwendungsbereich zugelassenen Leuchte zu
- betreiben
- Bitte beachten Sie die Hinweise zu Konversionslampen (Umverdrahtung) vom ZVEI/VDE unter: <https://www.zvei.org/presse-medien/publikationen/einsatz-von-led-lampen-als-alternative-zu-zweiseitig-gesockelten-leuchtstofflampen-in-leuchten/>

### Produkt Daten

Allgemeine Informationen		Garantiedauer	
Sockel	G5		5 Jahre
Nennlebensdauer	60.000 Stunde(n)	Lichttechnische Daten	
Schaltzyklus	200.000	Farbcode	830 [CCT of 3000K]
Beleuchtungstechnologie	LEDtube	Ausstrahlungswinkel (Nom)	200 Grad
Referenz für Lichtstrommessung	Sphere	Lichtstrom	2.800 lm
		Lichtfarbe	Weiß (WH)

# MASTER LEDtube T5 230V

Ähnlichste Farbtemperatur	3000 K
Nennlichtausbeute (Nom)	140 lm/W
Farbkonsistenz	<6
Farbwiedergabeindex (CRI)	80
Restlichtstrom am Ende der Nennlebensdauer (Nom.)	70 %
Photobiologische Sicherheit gemäß EN 62471	RG0

## Betrieb und Elektrik

Netzfrequenz	50 to 60 Hz
Eingangsfrequenz	50 bis 60 Hz
Systemleistung	20 W
Lampenstrom (Nom)	99 mA
Startzeit (Nom)	0,5 s
Aufwärmzeit bis 60 % Licht	0,5 s
Leistungsfaktor (Bruchteil)	0,9
Spannung (Nom)	220-240 V
LED-Alternative zu Leuchtstofflampenleistung	35W TL5 HE
Einschaltstrom am Netz	7
Max. Lampenanzahl für MCB Typ B 10 A – Netz	63
Max. Lampenanzahl für MCB Typ B, 10 A – EM-Vorschaltgerät ohne Kompensationskondensator.	-
Max. Lampenanzahl für MCB Typ B, 10 A – EM-Vorschaltgerät mit Kompensationskondensator.	-
Max. Lampenanzahl für MCB Typ B 16 A – Netz	100
Max. Lampenanzahl für MCB Typ B, 16 A – EM-Vorschaltgerät ohne Kompensationskondensator.	-
Max. Lampenanzahl für MCB Typ B, 16 A – EM-Vorschaltgerät mit Kompensationskondensator.	-
Kompatibilität mit Vorschaltgeräten	220-240V

## Temperatur

Gehäusetemperatur (Nom)	55 °C
-------------------------	-------

## Lichtregelung und Dimmen

Dimmbar	Nein
---------	------

## Mechanik und Gehäuse

Kolbenausführung	Matt
Kolbenmaterial	Glas
Produktlänge	1500 mm
Kolbenform	T5
Nettogewicht (Stück)	0,176 kg

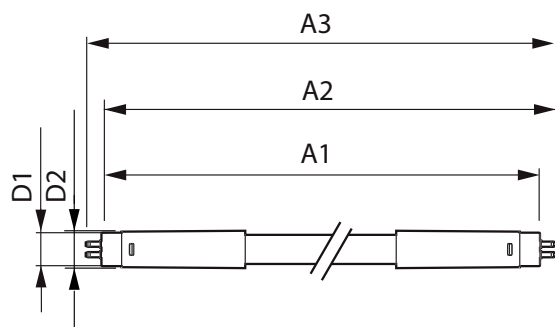
## Genehmigung und Anwendung

Energieeffizienzklasse	D
Energiesparendes Produkt	Ja
Zeichen & Zertifikate	RoHS Konformität CE Zeichen KEMA-KEUR(DEKRA) Zertifikat
Energieverbrauch kWh/1.000 Std.	20 kWh
EPREL-Registrierungsnummer	1476403
CE-Zeichen	Ja
EU RoHS-konform	Ja
Flackerwert (PstLM) – Flackerwert gemäß EN 61000-3-3	1
Messung der Sichtbarkeit des Stroboskopeffekts (SVM)	0,4
Umgebungstemperaturbereich	-20 bis +45 °C

## Produktinformationen

Bestell-Produktname	MAS LEDtube 1500mm HE 20W 830 T5 EU
Gesamtbezeichnung des Produkts	MASTER LEDtube 1500mm HE 20W 830 T5 EU
Gesamt-Produktcode	871951433437300
Bestellcode	33437300
Material-Nr. (12NC)	929002421202
Anzahl pro Verpackung	1
EAN/UPC – Produkt/Kiste	8719514334373
Zähler – Pakete pro Außenkarton	10
EAN Umverpackung	8719514334380

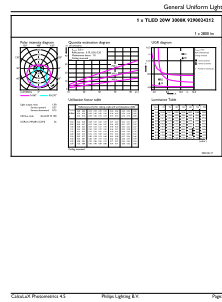
## Abmessungsskizzen



Product	D1	D2	A1	A2	A3
MAS LEDtube 1500mm HE 20W 830 T5 EU	15,7 mm	19 mm	1.449 mm	1.456,1 mm	1.463,2 mm

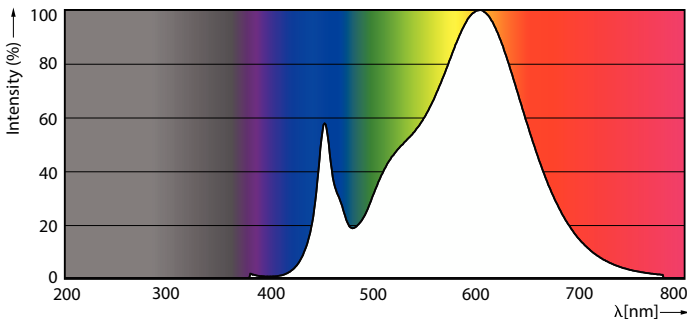
# MASTER LEDtube T5 230V

## Photometrische Daten



Light Distribution Diagram - MAS LEDtube 1500mm HE 20W 830 T5 EU

General uniform lighting - MAS LEDtube 1500mm HE 20W 830 T5 EU

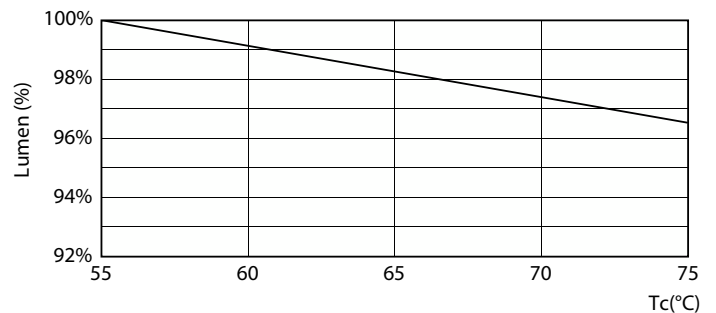


Spectral Power Distribution Colour - MAS LEDtube 1500mm HE 20W 830 T5 EU

## Lebensdauer



Life Expectancy Diagram



Lumen Maintenance Diagram - MAS LEDtube 1500mm HE 20W 830 T5 EU

# MASTER LEDtube T5 230V

## Lebensdauer



FailureRate

Lumen Maintenance Diagram - MAS LEDtube 1500mm HE 20W 830 T5 EU



LifetimeVsTc

