



MASTER LEDtube T5 230V



MASTER LEDtube 1500mm HE 20W 840 T5 EU

MASTER, LEDtube, T5, 220-240V, 1500 mm, 20 W, 35W TL5 HE, 4000 K, 3000 lm, CRI 80, 60000 Stunde(n)

Die Philips MASTER LEDtube T5 220-240V eignen sich hervorragend als Konversionslampe für herkömmliche T5-Leuchtstofflampen und ermöglichen erhebliche Energieeinsparungen gegenüber herkömmlichen T5 Leuchtstofflampen.

Hinweise

- Zertifizierung inkl. Anforderungen aus der Sicherheitsnorm IEC 62776 für zweiseitig gesockelte Lampen (geprüft durch DEKRA)
- Beim Wechsel auf LEDtube muss überprüft werden, ob die in den Vorschriften geforderten Beleuchtungsstärken eingehalten werden. Wir
- weisen darauf hin, dass die Gesamtenergieeffizienz und Lichtverteilung einer Anlage von der Bauart der Anlage bestimmt werden.
- Lampe ist in trockenen Umgebungen einzusetzen und nur in Verbindung mit einer für den Anwendungsbereich zugelassenen Leuchte zu
- betreiben
- Bitte beachten Sie die Hinweise zu Konversionslampen (Umverdrahtung) vom ZVEI/VDE unter: <https://www.zvei.org/presse-medien/publikationen/einsatz-von-led-lampen-als-alternative-zu-zweiseitig-gesockelten-leuchtstofflampen-in-leuchten/>

Produkt Daten

Allgemeine Informationen		Garantiedauer	
Sockel	G5		5 Jahre
Nennlebensdauer	60.000 Stunde(n)	Lichttechnische Daten	
Schaltzyklus	200.000	Farbcode	840 [CCT of 4000K]
Beleuchtungstechnologie	LEDtube	Ausstrahlungswinkel (Nom)	200 Grad
Referenz für Lichtstrommessung	Sphere	Lichtstrom	3.000 lm
		Lichtfarbe	Kaltweiß (CW)

MASTER LEDtube T5 230V

Ähnlichste Farbtemperatur	4000 K
Nennlichtausbeute (Nom)	150 lm/W
Farbkonsistenz	<6
Farbwiedergabeindex (CRI)	80
Restlichtstrom am Ende der Nennlebensdauer (Nom.)	70 %
Photobiologische Sicherheit gemäß EN 62471	RGO

Betrieb und Elektrik

Netzfrequenz	50 to 60 Hz
Eingangsfrequenz	50 bis 60 Hz
Systemleistung	20 W
Lampenstrom (Nom)	99 mA
Startzeit (Nom)	0,5 s
Aufwärmzeit bis 60 % Licht	0,5 s
Leistungsfaktor (Bruchteil)	0,9
Spannung (Nom)	220-240 V
LED-Alternative zu Leuchtstofflampenleistung	35W TL5 HE
Einschaltstrom am Netz	7
Max. Lampenanzahl für MCB Typ B 10 A – Netz	63
Max. Lampenanzahl für MCB Typ B, 10 A – EM-Vorschaltgerät ohne Kompensationskondensator.	-
Max. Lampenanzahl für MCB Typ B, 10 A – EM-Vorschaltgerät mit Kompensationskondensator.	-
Max. Lampenanzahl für MCB Typ B 16 A – Netz	100
Max. Lampenanzahl für MCB Typ B, 16 A – EM-Vorschaltgerät ohne Kompensationskondensator.	-
Max. Lampenanzahl für MCB Typ B, 16 A – EM-Vorschaltgerät mit Kompensationskondensator.	-
Kompatibilität mit Vorschaltgeräten	220-240V

Temperatur

Gehäusetemperatur (Nom)	55 °C
-------------------------	-------

Lichtregelung und Dimmen

Dimmbar	Nein
---------	------

Mechanik und Gehäuse

Kolbenausführung	Matt
Kolbenmaterial	Glas
Produktlänge	1.500 mm
Kolbenform	T5
Nettogewicht (Stück)	0,176 kg

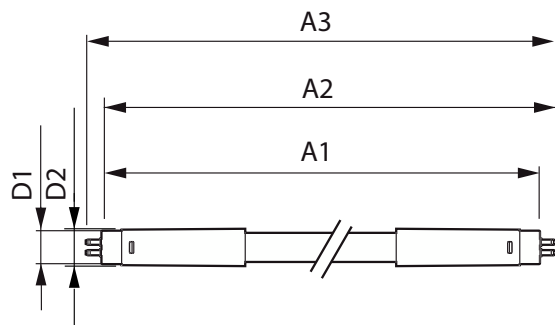
Genehmigung und Anwendung

Energieeffizienzklasse	D
Energiesparendes Produkt	Ja
Zeichen & Zertifikate	RoHS Konformität CE Zeichen KEMA-KEUR(DEKRA) Zertifikat
Energieverbrauch kWh/1.000 Std.	20 kWh
EPREL-Registrierungsnummer	1476404
CE-Zeichen	Ja
EU RoHS-konform	Ja
Flackerwert (PstLM) – Flackerwert gemäß EN 61000-3-3	1
Messung der Sichtbarkeit des Stroboskopeffekts (SVM)	0,4
Umgebungstemperaturbereich	-20 bis +45 °C

Produktdaten

Bestell-Produktname	MAS LEDtube 1500mm HE 20W 840 T5 EU
Gesamtbezeichnung des Produkts	MASTER LEDtube 1500mm HE 20W 840 T5 EU
Gesamt-Produktcode	871951433439700
Bestellcode	33439700
Material-Nr. (12NC)	929002421302
Anzahl pro Verpackung	1
EAN/UPC – Produkt/Kiste	8719514334397
Zähler – Pakete pro Außenkarton	10
EAN Umverpackung	8719514334403

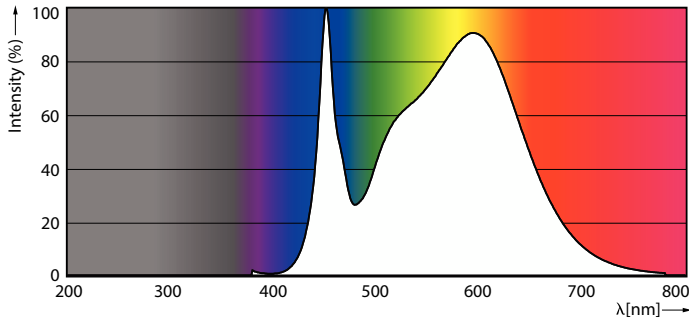
Abmessungsskizzen



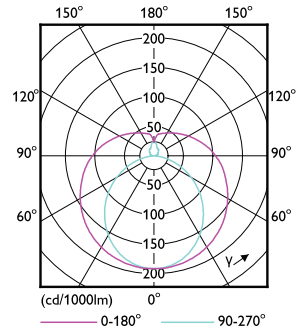
Product	D1	D2	A1	A2	A3
MAS LEDtube 1500mm HE 20W 840 T5 EU	15,7 mm	19 mm	1.449 mm	1.456,1 mm	1.463,2 mm

MASTER LEDtube T5 230V

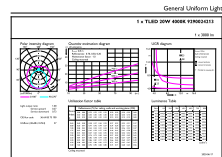
Photometrische Daten



Spectral Power Distribution Colour - MAS LEDtube 1500mm HE 20W 840 T5 EU



Light Distribution Diagram - MAS LEDtube 1500mm HE 20W 840 T5 EU

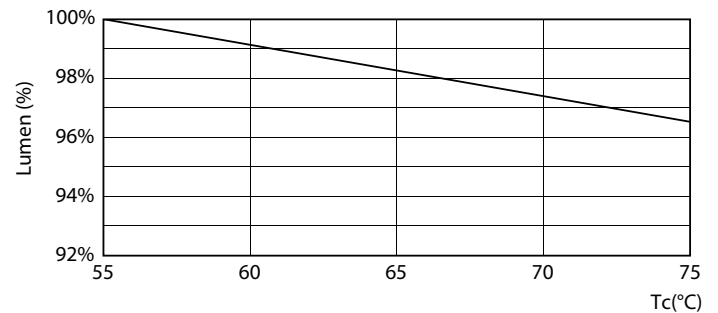


General uniform lighting - MAS LEDtube 1500mm HE 20W 840 T5 EU

Lebensdauer



Life Expectancy Diagram



Lumen Maintenance Diagram - MAS LEDtube 1500mm HE 20W 840 T5 EU

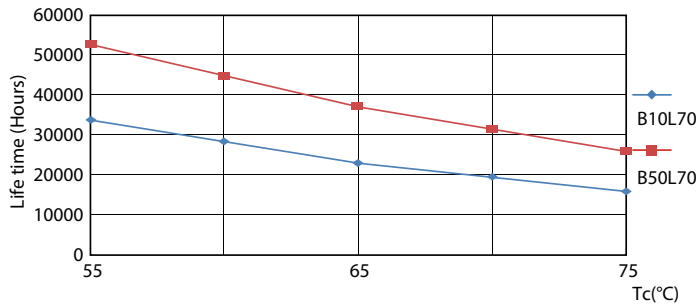
MASTER LEDtube T5 230V

Lebensdauer



FailureRate

Lumen Maintenance Diagram - MAS LEDtube 1500mm HE 20W 840 T5 EU



LifetimeVsTc

