

LED-Stahlblechleuchte

185 06L45 SSK

[Artikelnummer : 18501 0042]

Allgemeine Produktbeschreibung

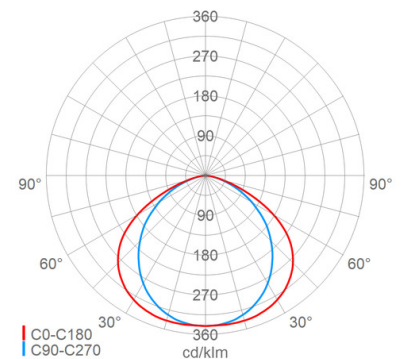
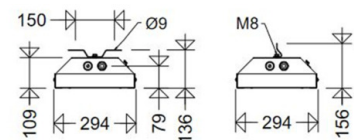
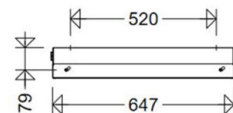
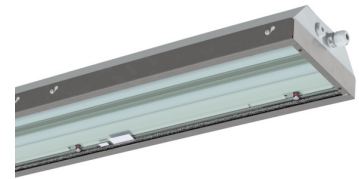
Extrem flache LED-Steildachleuchte für den Einsatz in Strahlräumen und Strahlkabinen. Pulverlackiertes Stahlblechgehäuse ohne außenliegende Verschlusssteile, rahmenloses klares Sicherheitsglas, Zentralverschluss mit Innenscharnieren sowie vorgesetzte, leicht austauschbare PC-Abdeckung mit Edelstahlrahmen. Lackierter Stahlblechreflektor mit Zhaga-konformen LED-Modulen, satinierten Entblendungselementen und EVG mit Überlast- und Kurzschlusschutz.

Allgemeine Produktvorteile

- extrem flache und robuste Ausführung
- glattes Gehäuse ohne verschmutzungsanfällige außenliegende Verschlusssteile
- komfortabler Zentralverschluss mit innenliegenden Scharnieren
- perfekter Schutz der LED vor mechanischer oder elektrostatischer Beschädigung
- vorgesetzte "Opferabdeckung" aus PC zum Schutz des Sicherheitsglases vor Beschädigung durch Strahlgut, leicht austauschbar
- homogene Ausleuchtung durch satinierte Entblendungselemente, angenehme Lichtwahrnehmung, hervorragende Blendungsbegrenzung
- "D"-Zeichen, geeignet für Räume mit erhöhter Brandgefahr
- nachrüstbare Schwenkarmbefestigungen (Modulbauweise)
- kostengünstige REIN-RAUS Verdrahtung möglich
- EVG und LED-Module vor Ort von Fachpersonal auswechselbar (keine Einwegleuchte)
- zukunftssicher durch Verwendung Zhaga-konformer LED Module
- LABS-getestet nach VDMA 24364-C2-L

Einsatzbereiche

Räume und Kabinen, in denen mit Strahlgut (Sand, Glasperlen usw.) gearbeitet wird



LED-Stahlblechleuchte

185 06L45 SSK

[Artikelnummer : 18501 0042]

Technische Daten**Kenndaten**

Leuchtmittel:	LED
LED-Modulstandard:	Zhaga
Austauschbarkeit:	Leuchtmittel und EVG von elektrotechn. Fachkraft tauschbar
Systemleistung:	32 W
Leuchtenlichtstrom:	4660 lm
Lichtausbeute:	146 lm/W
Farbtemperatur:	4000 K
Farbwiedergabe Ra:	≥ 80
Lichtfarbe:	840
Zul. Umgebungstemperatur T _a :	-20 °C bis +55 °C
Vorschaltgerät:	1 x EVG, Überlastschutz, Kurzschlusschutz

Lichttechnik

Lichtlenkung:	Diffusor
Abstrahlcharakteristik:	symmetrisch-breitstrahlend
Abstrahlwinkel:	120 °
Photobiologische Sicherheit:	RG0

Lebensdauer

Nutzlebensdauer LED:	L80>70000 h (@ T _a max), L90>50000 h (@ T _a 25°C)
----------------------	-------------------------------------------------------------------------

Elektrischer Anschluss

Nennspannung:	220 - 240 V, 50/60 Hz
Anschlussklemme:	Steckklemme, 5-polig, 0,75 - 2,5 mm ²
Max. Anzahl bei LS B16:	16
LS B10/B13/B20/B25:	10/12/20/24
LS C10/C13/C16/C20/C25:	16/21/27/33/41
Einführungen:	M25 (3x), Verschraubung (2x), Verschlusschraube (2x), Kunststoff, 9 - 17 mm
Rein-Raus-Verdrahtung (RR):	Ja

Gehäuse

Gehäusematerial:	Stahl
Lackiert:	Ja
Farbe:	grau, RAL 7035

Abdeckung

Art/Material:	Scheibe (Sicherheitsglas)
Eigenschaft:	klar
Verschluss:	Zentralverschluss (Innensechskant 5mm)
Schutzabdeckung:	Schutzabdeckung

Montage

Montageart (ggf. Zubehör erforderlich):	Deckenmontage, Deckenmontage mit Bügel, Deckenmontage mit Winkel, Wandmontage, Wandmontage mit Bügel, Wandmontage mit Winkel, abgependelt, Tragschiene nach unten strahlend, nach vorne strahlend, waagrecht
Gebrauchslage:	nach unten strahlend, nach vorne strahlend, waagrecht
Befestigung:	2-Punkt

Eigenschaften / Zertifikate

Schutzklasse:	I
IP Schutzart:	IP65
Stoßfestigkeit (IK):	IK07
Begrenzte Oberflächentemperatur:	D
Prüfzeichen/Kennzeichnung:	CE
Energieeffizienzklasse:	C

Abmessung / Gewicht

Länge:	647,00 mm
Breite/Durchmesser:	294,00 mm
Höhe:	109,00 mm
Gewicht:	9,30 kg
EAN/GTIN:	4041254360232

LED-Stahlblechleuchte

185 06L45 SSK

[Artikelnummer : 18501 0042]

Optionales Zubehör/Ersatzteile

Artikelnummer	Artikelbezeichnung	Artikelbeschreibung
18092 0001	SWA 181/182	Schwenkarmbefestigung, bestehend aus 2 Schwenkarmen mit Schrauben M8
18092 0002	SWA 181/182 E	Schwenkarmbefestigung Edelstahl, bestehend aus 2 Schwenkarmen mit Schrauben M8
18090 9027	185 06L PC SSK	Scheibe PC klar SSK, EPMD ohne längsseitige Befestigungsschiene
18090 9025	185 12L PC SSK	Scheibe PC klar SSK, EPMD ohne längsseitige Befestigungsschiene
25600 9000	2560	Verschraubung M25
25720 9000	2572	Verschlussschraube M25
90019 0002	RS 6 P	1 Paar Ringschrauben M6
90001 0002	H8V P	Aufhängeöse (1 Paar) mit 2 Schrauben M8
90000 0002	15A P	Deckenschiene (1 Paar) Stahl verzinkt mit 2 Schrauben M8
90032 0002	15AV P	Deckenschiene (1 Paar) Edelstahl 1.4571 mit 2 Schrauben M8
26000 0005	WD 45 P	Wand- und Deckenbefestigung (1 Paar) Stahl lackiert 45° mit 2 Schrauben M8
26000 0006	WD 45 V P	Wand- und Deckenbefestigung (1 Paar) Edelstahl 1.4571 gestrahlt 45° mit 2 Schrauben M8