

## LED-Stahlblechleuchte

### 185 06L60 SSK

[ Artikelnummer : 18501 0043 ]

#### Allgemeine Produktbeschreibung

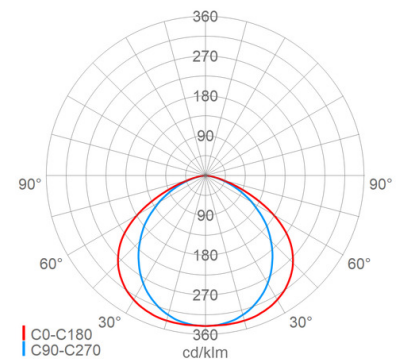
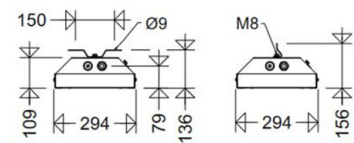
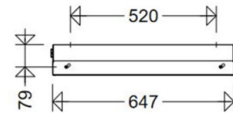
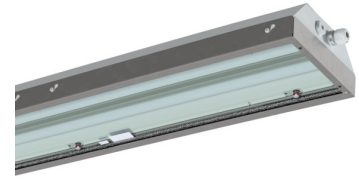
Extrem flache LED-Steildachleuchte für den Einsatz in Strahlräumen und Strahlkabinen. Stahlblechgehäuse ohne außenliegende Verschlusssteile, rahmenloses klares Sicherheitsglas, Zentralverschluss mit Innenscharnieren sowie vorgesetzte, leicht austauschbare PC-Abdeckung mit Edelstahlrahmen. Lackierter Stahlblechreflektor mit Zhaga-konformen LED-Modulen, satinierten Entblendungselementen und EVG mit Überlast- und Kurzschlusschutz.

#### Allgemeine Produktvorteile

- extrem flache und robuste Ausführung
- glattes Gehäuse ohne verschmutzungsanfällige außenliegende Verschlusssteile
- komfortabler Zentralverschluss mit innenliegenden Scharnieren
- perfekter Schutz der LED vor mechanischer oder elektrostatischer Beschädigung
- vorgesetzte "Opferabdeckung" aus PC zum Schutz des Sicherheitsglases vor Beschädigung durch Strahlgut, leicht austauschbar
- homogene Ausleuchtung durch satinierte Entblendungselemente, angenehme Lichtwahrnehmung, hervorragende Blendungsbegrenzung
- "D"-Zeichen, geeignet für Räume mit erhöhter Brandgefahr
- nachrüstbare Schwenkarmbefestigungen (Modulbauweise)
- kostengünstige REIN-RAUS Verdrahtung möglich
- nachhaltig, Komponenten austauschbar
- zukunftssicher durch Verwendung Zhaga konformer LED-Module
- LABS-getestet nach VDMA 24364-C2-L

#### Einsatzbereiche

Räume und Kabinen, in denen mit Strahlgut (Sand, Glasperlen usw.) gearbeitet wird



LED-Stahlblechleuchte

**185 06L60 SSK**

[ Artikelnummer : 18501 0043 ]

**Technische Daten**

**Kenndaten**

Leuchtmittel: LED  
 LED-Modulstandard: Zhaga  
 Austauschbarkeit: Leuchtmittel und EVG von qualifizierter Person auswechselbar  
 Systemleistung: 43 W  
 Leuchtenlichtstrom: 6190 lm  
 Lichtausbeute: 144 lm/W  
 Farbtemperatur: 4000 K  
 Farbwiedergabe Ra: ≥ 80  
 Lichtfarbe: 840  
 Zul. Umgebungstemperatur Ta: -20 °C bis +45 °C  
 Vorschaltgerät: 1 x EVG, Überlastschutz, Kurzschlusschutz

**Lichttechnik**

Lichtlenkung: Diffusor  
 Abstrahlcharakteristik: symmetrisch-breitstrahlend  
 Abstrahlwinkel: 120 °  
 Photobiologische Sicherheit: RG1

**Lebensdauer**

Nutzlebensdauer LED: L70>100000 h (@ Ta max), L80>70000 h (@ Ta max), L90>50000 h (@ Ta 25°C)

**Elektrischer Anschluss**

Nennspannung: 220 - 240 V, 50/60 Hz  
 Anschlussklemme: Steckklemme, 5-polig, 0,75 - 2,5 mm²  
 Max. Anzahl bei LS B16: 16  
 LS B10/B13/B20: 11/13/21  
 LS C10/C13/C16/C20: 16/21/27/33  
 Einführungen: M25 (3x), Verschraubung (2x), Verschlusschraube (2x), Kunststoff, 9 - 17 mm  
 Rein-Raus-Verdrahtung (RR): Ja

**Gehäuse**

Gehäusematerial: Stahl  
 Lackiert: Ja  
 Farbe: grau, RAL 7035

**Abdeckung**

Art/Material: Scheibe (Sicherheitsglas)  
 Eigenschaft: klar  
 Verschluss: Zentralverschluss (Innensechskant 5mm)  
 Schutzabdeckung: Schutzabdeckung

**Montage**

Montageart (ggf. Zubehör erforderlich): Deckenmontage, Deckenmontage mit Bügel, Deckenmontage mit Winkel, Wandmontage, Wandmontage mit Bügel, Wandmontage mit Winkel, abgependelt, Tragschiene nach unten strahlend, nach vorne strahlend, waagrecht  
 Gebrauchslage: nach unten strahlend, nach vorne strahlend, waagrecht  
 Befestigung: 2-Punkt

**Eigenschaften / Zertifikate**

Schutzklasse: I  
 IP Schutzart: IP65  
 Stoßfestigkeit (IK): IK07  
 Begrenzte Oberflächentemperatur: D  
 Prüfzeichen/Kennzeichnung: CE  
 Energieeffizienzklasse: B

**Abmessung / Gewicht**

Länge: 647,00 mm  
 Breite/Durchmesser: 294,00 mm  
 Höhe: 109,00 mm  
 Gewicht: 9,65 kg  
 EAN/GTIN: 4041254360249

**185 06L60 SSK**

[ Artikelnummer : 18501 0043 ]

**Optionales Zubehör/Ersatzteile**

Artikelnummer	Artikelbezeichnung	Artikelbeschreibung
18091 0020	EB 82. 06L	Einbaurahmen Stahl lackiert
18091 0021	EB 82. 12L	Einbaurahmen Stahl lackiert
18093 0001	SSH 185 06	Schirm Stahl lackiert als Staubschutzhaube zur nachträglichen Montage
18093 0002	SSH 185 12	Schirm Stahl lackiert als Staubschutzhaube zur nachträglichen Montage
18092 0001	SWA 181/182 P	Wand- und Deckenbefestigung Stahl lackiert Schwenkarmbefestigung mit 2 Schrauben M8
18092 0002	SWA 181/182 E P	Wand- und Deckenbefestigung Edelstahl Material 1.4571 Schwenkarmbefestigung mit 2 Schrauben M8
82101 9001	ABD 821 06	Scheibe Sicherheitsglas klar
82101 9002	ABD 821 12	Scheibe Sicherheitsglas klar
25600 9000	2560	Verschraubung M25
25720 9000	2572	Verschlusschraube M25
90019 0002	RS 6 P	Ringschraube (1 Paar) Stahl verzinkt M6
90001 0002	H8V P	Aufhängeöse (1 Paar) Edelstahl Material 1.4301 mit 2 Schrauben M8
90000 0002	15A P	Deckenschiene (1 Paar) Stahl verzinkt mit 2 Schrauben M8
90032 0002	15AV P	Deckenschiene (1 Paar) Edelstahl 1.4571 mit 2 Schrauben M8
26000 0011	WD P	Wand- und Deckenbefestigung (1 Paar) Stahl lackiert mit 2 Schrauben M8
26000 0005	WD 45 P	Wand- und Deckenbefestigung (1 Paar) Stahl lackiert 45° mit 2 Schrauben M8
26000 0006	WD 45 V P	Wand- und Deckenbefestigung (1 Paar) Edelstahl 1.4571 gestrahlt 45° mit 2 Schrauben M8