

RS PRO 5100 SC 5C

5 Core
EAN 4007841 079185
Art.-Nr. 079185



LED	4000 K								
36 years (Ø 4,5h / day)	4000K neutral white	high frequency sensor 360°	max. Ø 10 m	0 - 100% basic brightness	0 - 100% main light brightness	2 - 2000 lux	5 sec - 60 min	shock proof IK07	connectable via bluetooth

Funktionsbeschreibung

Unsere Ingenieure haben sich geeinigt: Einfach und gut sollte die neue Feuchtraumleuchte sein. Einfach in der Montage und Wartung, gut in Energieeffizienz, Funktion und Qualität. Die Feuchtraumleuchte, auf die die Welt gewartet hat. Robust, hochfunktional, kinderleicht zu montieren, kabellos zu vernetzen und letztendlich komfortabel über das Smartphone einzustellen. 360° Hochfrequenz-Sensor, 10 m Reichweite. Mit 4250 lm bei 31 W und 4000 K. Kein ungewolltes Abschalten dank Präsenzmodus.

Technische Daten

Abmessungen (L x B x H)	1370 x 87 x 58 mm	Leuchtmittel	LED nicht austauschbar
Mit Bewegungsmelder	Ja	LED Kühlsystem	Passive Thermo Control
Herstellergarantie	5 Jahre	Dämmerungseinstellung	2 – 2000 lx
Einstellungen via	Bluetooth	Zeiteinstellung	5 s – 60 Min.
Variante	5 Core	Grundlichtfunktion	Ja
VPE1, EAN	4007841079185	Grundlichtfunktion Zeit	1-60 Min.
Farbe	Grau	Hauptlicht einstellbar	10 - 100 %
Montageort	Wand, Decke	Vernetzung	Ja
Montageart	Wand, Decke, Aufputz	Vernetzung via	Bluetooth Mesh Connect
Schlagfestigkeit	IK07	Lebensdauer LED nach IEC-62717 (L70)	100.000 h
Schutzart	IP65	Lebensdauer LED nach IEC-62717 (L80)	68.000 h
Schutzklasse	II	Lebensdauer LED nach IES TM-21 (L70)	>60.000 h
Umgebungstemperatur	-20 – 40 °C	Lebensdauer LED nach IES TM-21 (L80)	>60.000 h
Werkstoff des Gehäuses	Kunststoff	Absicherung B10 (ST)	41
Werkstoff der Abdeckung	Kunststoff strukturiert	Absicherung B16 (ST)	65
Netzanschluss	220 – 240 V / 50 – 60 Hz	Absicherung C10 (ST)	67

RS PRO 5100 SC 5C

5 Core
EAN 4007841 079185
Art.-Nr. 079185



Technische Daten

Eigenverbrauch	0,41 W
Montagehöhe max	4,00 m
Elektronische Skalierbarkeit	Ja
Sendeleistung	< 1 mW
Lichtstrom Gesamtprodukt	4250 lm
Gesamtprodukt Effizienz	137 lm/W
Farbtemperatur	4000 K
Farbabweichung LED	SDCM3

Absicherung C16 (ST)	108
Grundlichtfunktion in Prozent	0 – 100 %
Leistung	31 W
Farbwiedergabeindex CRI	= 82
Photobiologische Sicherheit nach EN 62471	RG1
Einschaltstrom, maximal	14,8 A
Öffnungswinkel	160 °

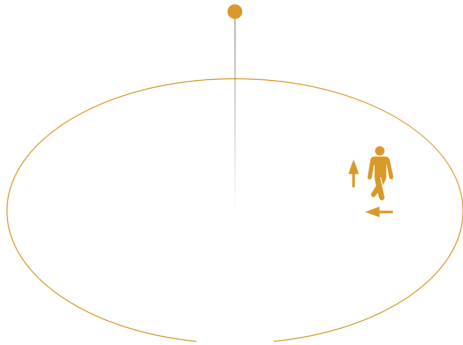
RS PRO 5100 SC 5C

5 Core

EAN 4007841 079185

Art.-Nr. 079185

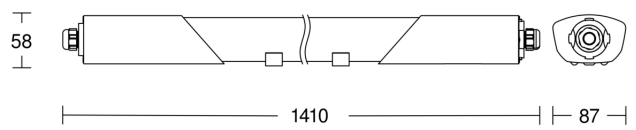
Sensorerfassungsbereich



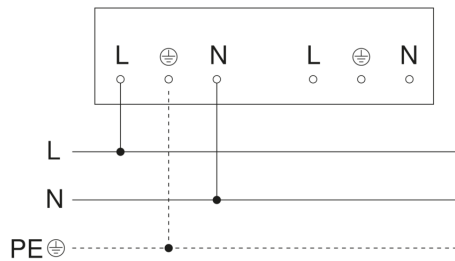
Mögliche Montagehöhe: - 4,00 m

Orange: radial und tangential

Maßzeichnung



Schaltplan Master



RS PRO 5100 SC 5C

5 Core
EAN 4007841 079185
Art.-Nr. 079185

Schaltplan Master-Slave und Master-Master Vernetzung

