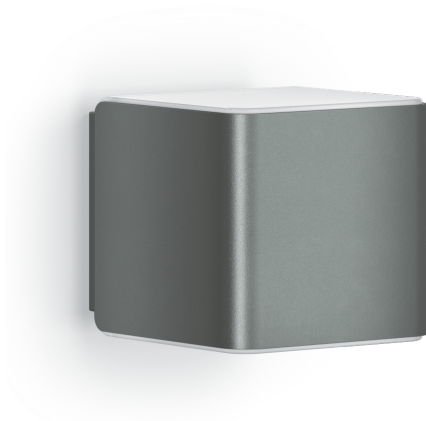


Außenleuchte ohne Sensor

L 840 C

ohne Bewegungsmelder, mit Bluetooth
EAN 4007841 079277
Art.-Nr. 079277



LED

3000 K



3 years



30 years (Ø 4.5h / day)

3000K warm-white

IP44

2 - 2000 lux

5 sec - 60 min

soft light start

manual override 4h

energy saving

manufacturer's warranty
steinel.de/
garantie3y

CE

Funktionsbeschreibung

Moderne Lichtwürfel. Die kubische LED-Außenleuchte L 840 C ohne Sensor besticht durch edlen Look und setzt jede Hauswand mit warmweißem LED-Licht (3000 K) und 319 lm perfekt in Szene. Ideal für Terrassen, Hauseingänge und Fassaden. Per App können mehrere Leuchten über Bluetooth zu Leuchtengruppen vernetzt werden. Ist eine Sensorleuchte dabei, starten alle Lichter automatisch, sobald Bewegung erkannt wird. In Verbindung mit einer SC-Variante der Cube-Serie kann der Funktionsumfang der Außenleuchte um Dauerlicht, Dämmerungsfunktion und Zeiteinstellung erweitert werden. Farbe: Anthrazit.

Technische Daten

Abmessungen (L x B x H)	134 x 110 x 110 mm
Mit Leuchtmittel	Ja, STEINEL LED-System
Herstellergarantie	3 Jahre
Einstellungen via	Bluetooth, App
Mit Fernbedienung	Nein
Variante	ohne Bewegungsmelder, mit Bluetooth
VPE1, EAN	4007841079277
Anwendung, Ort	Außenbereich
Anwendung, Raum	Außenbereich, Garten, Hauseingang, Hof & Einfahrt, Rund ums Haus, Terrasse / Balkon
Farbe	Anthrazit
Inkl. Hausnummernbogen	Nein
Montageort	Wand
Schlagfestigkeit	IK03

Leistung	9,1 W
Dämmerungsschalter	Nein
Lichtstrom Gesamtprodukt	319 lm
gemessener Lichtstrom (360°)	319 lm
Gesamtprodukt Effizienz	35 lm/W
Farbtemperatur	3000 K
Leuchtmittel	LED nicht austauschbar
Lebensdauer LED (Max. °C)	50000 Std
Lebensdauer LED L70B50 (25°)	> 60000 Std
Sockel	Ohne
LED Kühlsystem	Passive Thermo Control
Softlichtstart	Nein
Grundlichtfunktion	Nein
Hauptlicht einstellbar	10 - 100 %
Dämmerungseinstellung Teach	Nein

<https://www.steinell.de>

Technische Änderungen vorbehalten

09.2022

Seite 1 von 2

L 840 C

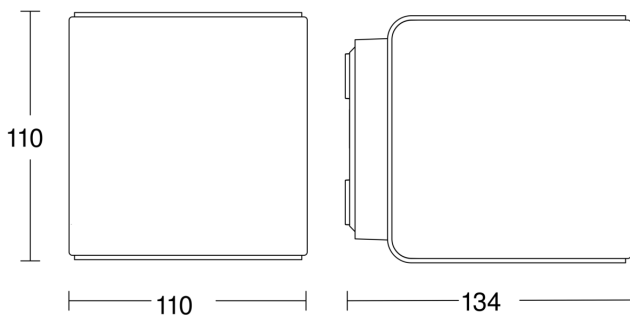
ohne Bewegungsmelder, mit Bluetooth
 EAN 4007841 079277
 Art.-Nr. 079277

Technische Daten

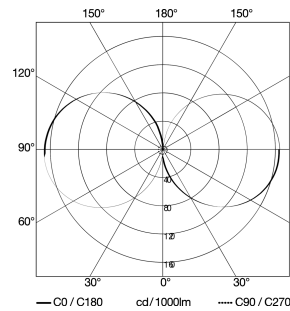
Schutzart	IP44
Schutzklasse	II
Umgebungstemperatur	-20 – 40 °C
Werkstoff des Gehäuses	Kunststoff
Werkstoff der Abdeckung	Kunststoff opal
Netzanschluss	220 – 240 V / 50 – 60 Hz

Vernetzung	Ja
Vernetzung via	Bluetooth
Farbwiedergabeindex CRI	= 82

Maßzeichnung



Lichtverteilungskurve



Leistung	9,1 W
Mit Leuchtmittel	Ja, STEINEL LED-System
Leuchtmittel	LED nicht austauschbar
gemessener Lichtstrom (360°)	319 lm
Farbtemperatur	3000 K
Farbwiedergabeindex	80-89
Lebensdauer LED (Max. °C)	50000 Std
LED Kühlsystem	Passive Thermo Control