



CoreLine Wandleuchte

WL140V LED20S/830 PSU WH

CoreLine Wandleuchte, 20 W, D390 mm, 2100 lm, 3000 K, IP65

Erfüllt das CoreLine Versprechen – Innovativ, einfach zu installieren und hochwertig. In neuen und renovierten Gebäuden bevorzugen die Kunden eine Beleuchtungslösung, die ein hochwertiges Licht abstrahlt und erhebliche Energie- und Wartungskosten einspart. Die Anbauleuchten sind sowohl für die Decken- als auch für die Wandmontage geeignet und lassen sich leicht in Bereichen wie Fluren, Gängen und Treppenhäusern einsetzen. Die homogene Lichtverteilung sorgt dafür, dass sich diese Leuchte in die Architektur der meisten Gebäude einfügt. Dank der Schnellsteckverbindung lässt sich die CoreLine Wandleuchte schnell und einfach installieren. Diese Familie umfasst Interact Ready-Leuchten mit integrierter drahtloser Konnektivität.

Produkt Daten

Allgemeine Informationen		Gesättigtes Rot (R9)	
Lichtquelle austauschbar	Ja		<50
Anzahl Vorschaltgeräte	Einheit	Ähnlichste Farbtemperatur (Nom)	3000 K
Betriebsgerät inklusive	Ja	Nennlichtausbeute (nom.)	105 lm/W
Beleuchtungstechnologie	LED	Farbwiedergabeindex (CRI)	>80
Value Ladder	Better	Flackerwert (PstLM)	1
CE-Zeichen	Ja	Stroboskopeffektwert (SVM)	1,6
Garantiedauer	5 Jahre	Abstrahlungswinkel der Lichtquelle	120 Grad
Entflammbarkeitszeichen	-	Farbe der Lichtquelle	830 Warmweiß
ENEC-Zeichen	ENEC-Zeichen	Optik	Symmetrisch
Glühfadentest	Temperatur: 850 °C, Dauer: 30 s	Abstrahlungswinkel Leuchte	120° x 120°
EU RoHS-konform	Ja	CEN-Wert (Unified Glare Rating)	24
Lichttechnische Daten		Betrieb und Elektrik	
Lichtstrom	2.100 lm	Netzfrequenz	50 or 60 Hz
		Eingangsspannung	220-240 V

CoreLine Wandleuchte

Leistungsaufnahme Konstantlichtstrom bei Installation	- W
Durchschnittlicher CLO-Stromverbrauch	- W
Einschaltstrom	14 A
Einschaltzeit	0,007 ms
Energieverbrauch	20 W
Leistungsfaktor (Bruchteil)	0.9
Elektrischer Anschluss	Schnellsteckverbinder, 6-polig
Kabel	-
Anzahl Leuchten pro Sicherung mit 16 A Typ B	32

Temperatur

Umgebungstemperaturbereich	-20 bis +40 °C
----------------------------	----------------

Lichtregelung und Dimmen

Dimmbar	Nein
Betriebsgerät	Netzteil (Ein/Aus)
Konstanter Lichtstrom	Nein

Mechanik und Gehäuse

Gehäusematerial	Polykarbonat
Reflektor-Material	Polykarbonat
Optisches Material	Polykarbonat
Material optische Abdeckung/Linse	Polykarbonat
Befestigungsmaterial	-
Gehäusefarbe	Weiß
Ausführung optische Abdeckung	Opal
Gesamte Höhe	85 mm
Gesamter Durchmesser	390 mm

Genehmigung und Anwendung

Schutzart (IP)	IP65 [Schutz gegen Eindringen von Staub, strahlwassergeschützt]
Schlagfestigkeit (IK)	IK10 [20 J vandalismusgeschützt]
Nachhaltigkeitsbewertung	-
IEC-Schutzklasse	Schutzklasse II
Photobiologisches Risiko	Photobiological risk group 0 @200mm to EN62778

Fotobiologische Risikospezifikation	0,2 m
-------------------------------------	-------

Initialkennwerte (IEC-konform)

Anfängliche Farbsättigung	(0.4338,0.4030) SDCM <3
Lichtstromtoleranz	+/-10%
Toleranz Leistungsaufnahme	+/-10%

Lebensdauer kennwerte (IEC-konform)

Ausfallrate des Betriebsgerätes bei mittlerer Nutzlebensdauer von 50.000 Std.	5 %
Lichtstromstabilität bei mittlerer Nutzlebensdauer* von 35.000 Std.	-
Lichtstromstabilität bei mittlerer Nutzlebensdauer* von 50.000 Std.	80
Lichtstromstabilität bei mittlerer Nutzlebensdauer* von 75.000 Std.	-
Lichtstromstabilität bei mittlerer Nutzlebensdauer* von 100.000 Std.	-

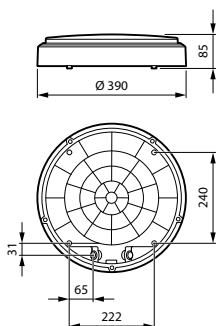
Anwendungsbedingungen

Maximaler Dimmlevel	Nicht anwendbar
Bemessungs-Umgebungstemperatur	25 °C
Geeignet zum häufigen An- und Ausschalten	Nein

Produktdaten

Gesamt-Produktcode	871951452873499
Bestell-Produktname	WL140V LED20S/830 PSU WH
Bestellcode	52873499
Anzahl pro Verpackung	1
Zähler - Pakete pro Außenkarton	6
Material-Nr. (12NC)	911401847582
Gesamtbezeichnung des Produkts	WL140V LED20S/830 PSU WH
EAN Umverpackung	8719514528895
EAN/UPC - Product/Case	8719514528734

Abmessungsskizzen



CoreLine Wandleuchte

