



# LuxSpace Accent Compact Einbaustrahler Herausschwenkbar

**RS772B 17S/930 PSU-E HWB WH**

LuxSpace Accent Compact Einbaustrahler Herausschwenkbar, 14 W, D125 mm, 1950 lm, 3000 K, CRI>90, Stark reflektierender Metallreflektor, breitstrahlend, 40 bis 80 Grad, PerfectAccent Reflektor mit hoher Lichtausbeute, Weiß, IP20

Mit dem herauschwenkbaren LuxSpace Accent Compact Einbaustrahler erhalten Einzelhändler und Gebäudebetreiber die überragende Lichtqualität und die marktführende Energieeffizienz der Philips PerfectAccent-Optik in einem hochwertigen und schlichten Produktdesign. Der LuxSpace Accent kombiniert einen hohen Lichtstrom mit einem kompakten Formfaktor. Durch die geringen Einbaumaße sind Integration und Installation ganz einfach. Die Wartung und, wenn gewünscht, ein Tausch der Optiken erfolgen schnell und werkzeuglos. Darüber hinaus sind die Produkte Circular-Lighting-zertifiziert. Es gibt vielfältige kabelgebundene wie kabellose Optionen zur Systemintegration und zum Dimmen. Der Leuchtenkopf des herauschwenkbaren LuxSpace Accent Compact kann gedreht und für eine optimale Ausrichtung aus der Decke geschwenkt werden. Dies gewährleistet maximale Flexibilität bei der Ausrichtung. FreshFood LED-Rezepte für eine längere Haltbarkeit und eine bessere visuelle Darstellung von Nahrungsmitteln sind erhältlich. Sie verringern die Lebensmittelverschwendung und sorgen für höhere Verkaufszahlen. Auf den Seiten unseres Mode- und Lebensmittelkatalogs erfahren Sie mehr über die Lichtrezepte PremiumWhite, PremiumColor, Fresh Meat, Rosé, Frost und Champagne.

# LuxSpace Accent Compact Einbaustrahler Herausschwenkbar

## Hinweise

- Sämtliche fotometrischen Daten werden ohne Frontscheibe berechnet. Bei Verwendung einer Frontscheibe sollte der Lichtstrom um 3,5 % reduziert werden.
- Die Reinigung der Optik sollte nur mit Druckluft erfolgen. Es ist nicht gestattet, die LED oder den Reflektor zu berühren. Die Verwendung der optionalen Frontscheibe ist in Bereichen für die Nahrungsmittelzubereitung und Bereichen mit hohem Staubaufkommen unbedingt zu empfehlen, da sie mit einem (trockenen) Mikrofasertuch gesäubert werden kann
- Während der Wartung muss das Produkt ausgeschaltet und abgekühlt sein
- Das Produkt muss außerhalb der Armreichweite von Personen installiert werden. Veränderungen an heißen Geräten dürfen nur mit Isolierhandschuhen vorgenommen werden.

## Produkt Daten

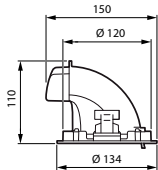
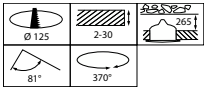
Allgemeine Informationen		Lichtregelung und Dimmen	
Lichtquelle austauschbar	Nein	Dimmbar	Nein
Anzahl Betriebsgeräte	Einheit	Betriebsgerät	Netzgerät extern (Ein/Aus)
Betriebsgerät inklusive	Ja	Konstanter Lichtstrom	Nein
Service Tag	Ja	Maximaler Dimmlevel	Nicht anwendbar
Beleuchtungstechnologie	LED	<b>Mechanik und Gehäuse</b>	
Portfolio	Best	Gehäusematerial	Aluminium
Garantiedauer	5 Jahre	Reflektor-Material	Aluminium
Nachhaltigkeitsbewertung	Lighting for circularity	Optisches Material	Aluminium
<b>Lichttechnische Daten</b>		Material optische Abdeckung	-
Lichtstrom	1.950 lm	Befestigungsmaterial	-
Ähnlichste Farbtemperatur	3000 K	Gehäusefarbe	Weiß
Nennlichtausbeute (Nom)	128 lm/W	Ausführung optische Abdeckung	-
Farbwiedergabeindex (CRI)	>90	Reflektoroberfläche	PerfectAccent Reflektor mit hoher Lichtausbeute
Ausstrahlungswinkel der Lichtquelle	120 Grad	Gesamte Länge	0 mm
Farbe der Lichtquelle	930 Warmweiß	Gesamte Breite	0 mm
Optik	Stark reflektierender Metallreflektor, breitstrahlend, 40 bis 80 Grad	Gesamte Höhe	150 mm
Ausstrahlungswinkel Leuchte	36°	Gesamter Durchmesser	134 mm
Unified Glare Rating CEN	22	Abmessungen (Höhe x Breite x Tiefe)	150 x 0 x 0 mm
<b>Betrieb und Elektrik</b>		Schutzart (IP)	IP20 [Fernhalten von Fingern]
Eingangsspannung	220 bis 240 V	Schlagfestigkeit (IK)	IK02 [0,2 J Standard]
Netzfrequenz	50 to 60 Hz	Nettogewicht (Stück)	1,000 kg
Leistungsaufnahme Konstantlichtstrom bei Installation	- W	<b>Genehmigung und Anwendung</b>	
Durchschnittlicher CLO-Stromverbrauch	- W	Glühfadentest	Temperatur: 650 °C, Dauer: 30 s
Einschaltstrom	7,7 A	Entflammbarkeitszeichen	Zur Befestigung an normal entflammbaren Oberflächen (F-Zeichen)
Einschaltzeit	207 ms	CE-Zeichen	Ja
Systemleistung	14 W	ENEC-Zeichen	ENEC-Zeichen
Leistungsfaktor (Bruchteil)	0.9	Photobiologisches Risiko	Photobiological risk group 1 @200mm to EN62778
Elektrischer Anschluss	2 Steckverbinder, 2-polig	EU RoHS-konform	Ja
Kabel	-	Bemessungsumgebungstemperatur (Tq)	25 °C
Anzahl Leuchten pro Sicherung mit 16 A Typ B	84	Flackerwert (PstLM) – Flackerwert gemäß EN 61000-3-3	1
Geeignet zum häufigen Ein- und Ausschalten	Nein	Messung der Sichtbarkeit des Stroboskopeffekts (SVM)	0,5
IEC-Schutzklasse	Schutzklasse II		
Klirrfaktor	20 %		

# LuxSpace Accent Compact Einbaustrahler Herausschwenkbar

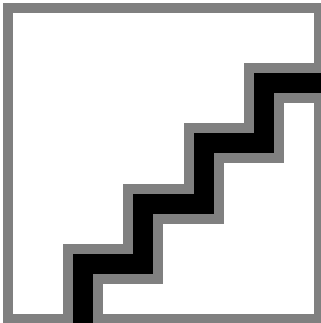
Umgebungstemperaturbereich	+10 bis +35 °C
<b>Initialkennwerte (IEC-konform)</b>	
Lichtstromtoleranz	+/-10%
Anfängliche Farbsättigung	(0.434,0.403)<2
Toleranz Leistungsaufnahme	+/-10%
Standardabweichung vom Farbgleich (McAdam Ellipse)	SDCM≤2
<b>Lebensdauer kennwerte (IEC-konform)</b>	
Ausfallrate des Betriebsgerätes bei mittlerer Nutzlebensdauer von 50.000 Std.	10 %
Ausfallrate des Betriebsgerätes bei mittlerer Nutzlebensdauer von 100.000 Std.	10 %
Lichtstromstabilität bei mittlerer Nutzlebensdauer* von 50.000 Std.	L90
Lichtstromstabilität bei mittlerer Nutzlebensdauer* von 100.000 Std.	L85

<b>Produkt Daten</b>	
Bestell-Produktname	RS772B 17S/930 PSU-E HWB WH
Gesamtbezeichnung des Produkts	RS772B 17S/930 PSU-E HWB WH
Gesamt-Produktcode	871869997881500
Bestellcode	97881500
Material-Nr. (12NC)	910505101567
Anzahl pro Verpackung	1
EAN/UPC – Produkt/Kiste	8718699978815
Zähler - Pakete pro Außenkarton	1
EAN Umverpackung	8718699978815
Produktfamiliencode	RS772B [LUXSPACE ACCENT COMPACT ELBOW RPO]

## Abmessungsskizzen



## Photometrische Daten



Polar Normal (separate) - RS770BI - 910505101567

## LuxSpace Accent Compact Einbaustrahler Herausschwenkbar

