



LuxSpace Accent Compact Einbaustrahler Herausschwenkbar

RS772B 27S/830 PSU-E MB WH

LuxSpace Accent Compact Einbaustrahler Herausschwenkbar,
19.6 W, D125 mm, 2700 lm, 3000 K, Tiefbreitstrahlend (MB),
PerfectAccent-Reflektoren, Weiß, IP20

Mit dem herauschwenkbaren LuxSpace Accent Compact Einbaustrahler erhalten Einzelhändler und Gebäudebetreiber die überragende Lichtqualität und die marktführende Energieeffizienz der Philips PerfectAccent-Optik in einem hochwertigen und schlichten Produktdesign. Der LuxSpace Accent kombiniert einen hohen Lichtstrom mit einem kompakten Formfaktor. Durch die geringen Einbaumaße sind Integration und Installation ganz einfach. Die Wartung und, wenn gewünscht, ein Tausch der Optiken erfolgen schnell und werkzeuglos. Darüber hinaus sind die Produkte Circular-Lighting-zertifiziert. Es gibt vielfältige kabelgebundene wie kabellose Optionen zur Systemintegration und zum Dimmen. Der Leuchtenkopf des herauschwenkbaren LuxSpace Accent Compact kann gedreht und für eine optimale Ausrichtung aus der Decke geschwenkt werden. Dies gewährleistet maximale Flexibilität bei der Ausrichtung. FreshFood LED-Rezepte für eine längere Haltbarkeit und eine bessere visuelle Darstellung von Nahrungsmitteln sind erhältlich. Sie verringern die Lebensmittelverschwendung und sorgen für höhere Verkaufszahlen. Auf den Seiten unseres Mode- und Lebensmittelkatalogs erfahren Sie mehr über die Lichtrezepte PremiumWhite, PremiumColor, Fresh Meat, Rosé, Frost und Champagne.

LuxSpace Accent Compact Einbaustrahler Herausschwenkbar

Hinweise

- Sämtliche fotometrischen Daten werden ohne Frontscheibe berechnet. Bei Verwendung einer Frontscheibe sollte der Lichtstrom um 3,5 % reduziert werden.
- Die Reinigung der Optik sollte nur mit Druckluft erfolgen. Es ist nicht gestattet, die LED oder den Reflektor zu berühren. Die Verwendung der optionalen Frontscheibe ist in Bereichen für die Nahrungsmittelzubereitung und Bereichen mit hohem Staubaufkommen unbedingt zu empfehlen, da sie mit einem (trockenen) Mikrofasertuch gesäubert werden kann
- Während der Wartung muss das Produkt ausgeschaltet und abgekühlt sein
- Das Produkt muss außerhalb der Armreichweite von Personen installiert werden. Veränderungen an heißen Geräten dürfen nur mit Isolierhandschuhen vorgenommen werden.

Produkt Daten

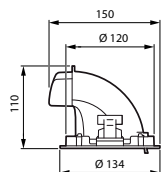
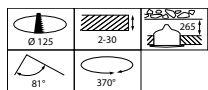
Allgemeine Informationen		Anzahl Leuchten pro Sicherung mit 16 A Typ B	
Lichtquelle austauschbar	Nein		65
Anzahl Betriebsgeräte	Einheit	Geeignet zum häufigen Ein- und Ausschalten	Nein
Betriebsgerät inklusive	Ja	IEC-Schutzklasse	Schutzklasse II
Service Tag	Ja	Klirrfaktor	20 %
Beleuchtungstechnologie	LED	Lichtregelung und Dimmen	
Portfolio	Best	Dimmbar	Nein
Servicefreundlichkeitsklasse	Klasse A, Leuchte ist mit wartungsfähigen Teilen ausgestattet (falls zutreffend): LED-Platte, Treiber, Steuereinheiten, Überspannungsschutzgerät, Optik, Frontabdeckung und mechanische Teile	Betriebsgerät	Netzgerät extern (Ein/Aus)
Garantiedauer	5 Jahre	Konstanter Lichtstrom	Nein
Nachhaltigkeitsbewertung	Signify Circle	Maximaler Dimmlevel	Nicht anwendbar
Lichttechnische Daten		Mechanik und Gehäuse	
Lichtstrom	2.700 lm	Gehäusematerial	Aluminium
Ähnlichste Farbtemperatur	3000 K	Reflektor-Material	Aluminium und Polycarbonat
Nennlichtausbeute (Nom)	136 lm/W	Optisches Material	Aluminium und Polycarbonat
Farbwiedergabeindex (CRI)	>80	Material optische Abdeckung	-
Ausstrahlungswinkel der Lichtquelle	120 Grad	Befestigungsmaterial	-
Farbe der Lichtquelle	830 Warmweiß	Gehäusefarbe	Weiß
Optik	Tiefbreitstrahlend (MB)	Ausführung optische Abdeckung	-
Ausstrahlungswinkel Leuchte	24°	Reflektoroberfläche	PerfectAccent-Reflektoren
Unified Glare Rating CEN	22	Gesamte Länge	0 mm
Betrieb und Elektrik		Gesamte Breite	0 mm
Eingangsspannung	220 bis 240 V	Gesamte Höhe	150 mm
Netzfrequenz	50 to 60 Hz	Gesamter Durchmesser	134 mm
Leistungsaufnahme Konstantlichtstrom bei Installation	- W	Abmessungen (Höhe x Breite x Tiefe)	150 x 0 x 0 mm
Durchschnittlicher CLO-Stromverbrauch	- W	Schutzart (IP)	IP20 [Fernhalten von Fingern]
Einschaltstrom	12,8 A	Schlagfestigkeit (IK)	IK02 [0,2 J Standard]
Einschaltzeit	208 ms	Nettogewicht (Stück)	1,000 kg
Systemleistung	19,6 W	Genehmigung und Anwendung	
Leistungsfaktor (Bruchteil)	0.9	Glühfadentest	Temperatur: 650 °C, Dauer: 30 s
Elektrischer Anschluss	2 Steckverbinder, 2-polig	Entflammbarkeitszeichen	Zur Montage auf normal entflammbare Oberflächen (F-Zeichen)
Kabel	-	CE-Zeichen	Ja
		ENEC-Zeichen	ENEC-Zeichen
		Photobiologisches Risiko	Photobiological risk group 1 @200mm to EN62778
		EU RoHS-konform	Ja
		Bemessungsumgebungstemperatur (Tq)	25 °C

LuxSpace Accent Compact Einbaustrahler Herausschwenkbar

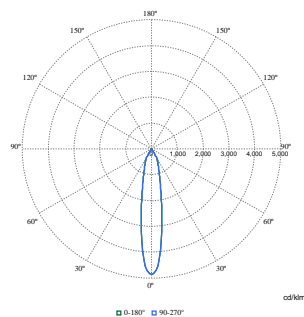
Flackerwert (PstLM) – Flackerwert gemäß EN 61000-3-3	1
Messung der Sichtbarkeit des Stroboskopeffekts (SVM)	0,5
Umgebungstemperaturbereich	+10 bis +35 °C
Initialkennwerte (IEC-konform)	
Lichtstromtoleranz	+/-10%
Anfängliche Farbsättigung	(0.434,0.403)<3
Toleranz Leistungsaufnahme	+/-10%
Standardabweichung vom Farbgleich (McAdam Ellipse)	SDCM≤3
Lebensdauer kennwerte (IEC-konform)	
Ausfallrate des Betriebsgerätes bei mittlerer Nutzlebensdauer von 50.000 Std.	10 %
Ausfallrate des Betriebsgerätes bei mittlerer Nutzlebensdauer von 100.000 Std.	10 %
Lichtstromstabilität (EN-IEC 62722-2-1) bei mittlerer Nutzlebensdauer* von 50.000 Std.	L90

Lichtstromstabilität (EN-IEC 62722-2-1) bei mittlerer Nutzlebensdauer* von 100.000 Std.	L85
Produktdaten	
Bestell-Produktname	RS772B 27S/830 PSU-E MB WH
Gesamtbezeichnung des Produkts	RS772B 27S/830 PSU-E MB WH
Gesamt-Produktcode	871869997914000
Bestellcode	97914000
Material-Nr. (12NC)	910505101599
Anzahl pro Verpackung	1
EAN/UPC – Produkt/Kiste	8718699979140
Zähler - Pakete pro Außenkarton	1
EAN Umverpackung	8718699979140
Produktfamiliencode	RS772B [LUXSPACE ACCENT COMPACT ELBOW RPO]

Abmessungsskizzen



Photometrische Daten



Polar Normal (separate) - RS770BI - 910505101599

LuxSpace Accent Compact Einbaustrahler Herausschwenkbar

