



LuxSpace Accent Compact Elbow

RS772B 27S/830 WIA-E MB WH

LUXSPACE ACCENT COMPACT ELBOW RPO - Netzteil mit DALI- und SystemReady-Schnittstelle, Interact Ready - Tiefbreitstrahlend - 24° -

Mit dem herauschwenkbaren LuxSpace Accent Einbaustrahler erhalten Einzelhändler und Gebäudebetreiber die überragende Lichtqualität und die marktführende Energieeffizienz der Philips PerfectAccent-Optik in einem hochwertigen und schlichten Produktdesign. Der LuxSpace Accent kombiniert einen hohen Lichtstrom mit einem kompakten Formfaktor. Durch die geringen Einbaumaße sind Integration und Installation ganz einfach. Die Wartung und, wenn gewünscht, ein Tausch der Optiken erfolgen schnell und werkzeuglos. Darüber hinaus sind die Produkte Circular-Lighting-zertifiziert. Es gibt vielfältige kabelgebundene wie kabellose Optionen zur Systemintegration und zum Dimmen. Der Leuchtenkopf des herauschwenkbaren LuxSpace Accent Compact kann gedreht und für eine optimale Ausrichtung aus der Decke geschwenkt werden. Dies gewährleistet maximale Flexibilität bei der Ausrichtung. FreshFood LED-Rezepte für eine längere Haltbarkeit und eine bessere visuelle Darstellung von Nahrungsmitteln sind erhältlich. Sie verringern die Lebensmittelverschwendung und sorgen für höhere Verkaufszahlen. Auf den Seiten unseres Mode- und Lebensmittelkatalogs erfahren Sie mehr über die Lichtrezepte PremiumWhite, PremiumColor, Fresh Meat, Rosé, Frost und Champagne.

LuxSpace Accent Compact Elbow

Hinweise

- Sämtliche fotometrischen Daten werden ohne Frontscheibe berechnet. Bei Verwendung einer Frontscheibe sollte der Lichtstrom um 3,5 % reduziert werden.
- Die Reinigung der Optik sollte nur mit Druckluft erfolgen. Es ist nicht gestattet, die LED oder den Reflektor zu berühren. Die Verwendung der optionalen Frontscheibe ist in Bereichen für die Nahrungsmittelzubereitung und Bereichen mit hohem Staubaufkommen unbedingt zu empfehlen, da sie mit einem (trockenen) Mikrofasertuch gesäubert werden kann
- Während der Wartung muss das Produkt ausgeschaltet und abgekühlt sein
- Das Produkt muss außerhalb der Armreichweite von Personen installiert werden. Veränderungen an heißen Geräten dürfen nur mit Isolierhandschuhen vorgenommen werden.

Produkt Daten

| Allgemeine Eigenschaften | |
|---|--|
| Ausstrahlungswinkel der Lichtquelle | 120 ° |
| Farbe der Lichtquelle | 830 Warmweiß |
| Lichtquelle austauschbar | Nein |
| Anzahl Vorschaltgeräte | 1 Einheit |
| Betriebsgerät | Netzteil mit DALI- und SystemReady-Schnittstelle, Interact Ready |
| Betriebsgerät inklusive | Ja |
| Optiktyp | MB [Tiefbreitstrahlend] |
| Ausstrahlungswinkel Leuchte | 24° |
| Steuerungsschnittstelle | - |
| Elektrischer Anschluss | Schnellsteckverbinder und Zugentlastung |
| Kabel | No |
| IEC-Schutzart | Schutzklasse II |
| Glühfadentest | Temperatur: 650 °C, Dauer: 5 s |
| Entflammbarkeitszeichen | F [Für Montage auf normal entflammbaren Oberflächen] |
| CE-Zeichen | ja |
| ENEC-Zeichen | ENEC Zeichen |
| Garantiedauer | 5 Jahre |
| Konstanter Lichtstrom | Nein |
| Anzahl Leuchten pro Sicherung mit 16 A Typ B | 50 |
| EU RoHS-konform | Ja |
| Produktfamiliencode | RS772B [LUXSPACE ACCENT COMPACT ELBOW RPO] |
| Unified Glare Rating CEN | Not applicable |
| Elektrische Kenndaten | |
| Eingangsspannung | 220 bis 240 V |
| Eingangsfrequenz | 50 bis 60 Hz |
| Leistungsaufnahme Konstantlichtstrom bei Installation | - W |
| Durchschnittlicher CLO-Stromverbrauch | - W |
| Einschaltstrom | 4,8 A |
| Einschaltzeit | 56 ms |
| Leistungsfaktor (min.) | 0.9 |

| Dimmen | |
|-------------------------------------|---|
| Dimmbar | Ja |
| Mechanische Kenndaten | |
| Gehäusematerial | Aluminium |
| Reflektor-Material | Polycarbonat-Aluminium-Beschichtung |
| Optisches Material | Polycarbonat |
| Material optische Abdeckung/Linse | - |
| Befestigungsmaterial | - |
| Ausführung optische Abdeckung | - |
| Gesamte Höhe | 110 mm |
| Gesamter Durchmesser | 134 mm |
| Farbe | Weiß RAL 9003 |
| Abmessungen (Höhe x Breite x Tiefe) | 110 x NaN x NaN mm (4.3 x NaN x NaN in) |

| Zulassungen und Anwendungseigenschaften | |
|---|--------------------------------|
| Schutzart (IP) | IP20 [Fernhalten von Fingern] |
| Schlagfestigkeit (IK) | IK02 [IK02] |
| Nachhaltigkeitsbewertung | - |

| Initialkennwerte (IEC konform) | |
|---------------------------------------|------------------------|
| Lichtstrom-Neuwert (Systemlichtstrom) | 2750 lm |
| Lichtstromtoleranz | +/-10% |
| Initiale Leuchtenlichtausbeute | 117 lm/W |
| Initiale ähnlichste Farbtemperatur | 3000 K |
| Init. Farbwiedergabeindex | ≥80 |
| Anfängliche Farbsättigung | (0.434, 0.403) SDCM <3 |
| Systemleistung | 23,5 W |
| Toleranz Leistungsaufnahme | +/-10% |

| Lebensdauer kennwerte (IEC konform) | |
|--|-----|
| Ausfallrate des Betriebsgeräts bei mittlerer Nutzungsdauer von 50.000 Std. | 5 % |
| Ausfallrate des Betriebsgeräts bei mittlerer Nutzungsdauer von 100.000 Std. | 5 % |
| Lichtstromstabilität während der Nutzungsdauer von 50.000 Stunden, bei 25 °C | L80 |

LuxSpace Accent Compact Elbow

Anwendungsparameter

| | |
|---|------------------|
| Umgebungstemperaturbereich | 0 bis +35 °C |
| Bemessungs-Umgebungstemperatur | 25 °C |
| Maximaler Dimmlevel | Nicht zutreffend |
| Geeignet zum häufigen An- und Ausschalten | Ja |

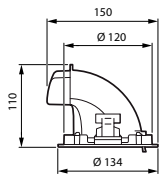
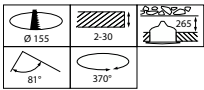
Produktdaten

| | |
|---------------------|----------------------------|
| Gesamt-Produktcode | 871869997916400 |
| Bestell-Produktname | RS772B 27S/830 WIA-E MB WH |

| | |
|-------------------------------------|---------------|
| EAN/UPC - Produkt | 8718699979164 |
| Bestellcode | 97916400 |
| Anzahl pro Verpackung | 1 |
| SAP-Zähler - Pakete pro Außenkarton | 1 |
| SAP-Material | 910505101602 |
| Kopie Nettogewicht (Einzelteil) | 1,000 kg |

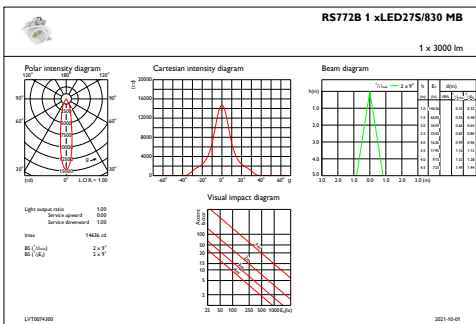


Abmessungsskizzen



RS772B 27S/830 WIA-E MB WH

Photometrische Daten



IFAS1_RS772B1xLED27S830MB

