



# LuxSpace Accent Compact Einbaustrahler Herausschwenkbar

**RS772B 27S/PC930 PSU-E HWB WH**

LuxSpace Accent Compact Einbaustrahler Herausschwenkbar, 24.5 W, D125 mm, 2900 lm, PremiumColor, 3000 K, CRI>90, Stark reflektierender Metallreflektor, breitstrahlend, 40 bis 80 Grad, PerfectAccent-Reflektoren, Weiß, IP20

Mit dem herauschwenkbaren LuxSpace Accent Compact Einbaustrahler erhalten Einzelhändler und Gebäudebetreiber die überragende Lichtqualität und die marktführende Energieeffizienz der Philips PerfectAccent-Optik in einem hochwertigen und schlichten Produktdesign. Der LuxSpace Accent kombiniert einen hohen Lichtstrom mit einem kompakten Formfaktor. Durch die geringen Einbaumaße sind Integration und Installation ganz einfach. Die Wartung und, wenn gewünscht, ein Tausch der Optiken erfolgen schnell und werkzeuglos. Darüber hinaus sind die Produkte Circular-Lighting-zertifiziert. Es gibt vielfältige kabelgebundene wie kabellose Optionen zur Systemintegration und zum Dimmen. Der Leuchtenkopf des herauschwenkbaren LuxSpace Accent Compact kann gedreht und für eine optimale Ausrichtung aus der Decke geschwenkt werden. Dies gewährleistet maximale Flexibilität bei der Ausrichtung. FreshFood LED-Rezepte für eine längere Haltbarkeit und eine bessere visuelle Darstellung von Nahrungsmitteln sind erhältlich. Sie verringern die Lebensmittelverschwendung und sorgen für höhere Verkaufszahlen. Auf den Seiten unseres Mode- und Lebensmittelkatalogs erfahren Sie mehr über die Lichtrezepte PremiumWhite, PremiumColor, Fresh Meat, Rosé, Frost und Champagne.

# LuxSpace Accent Compact Einbaustrahler Herausschwenkbar

## Hinweise

- Sämtliche fotometrischen Daten werden ohne Frontscheibe berechnet. Bei Verwendung einer Frontscheibe sollte der Lichtstrom um 3,5 % reduziert werden.
- Die Reinigung der Optik sollte nur mit Druckluft erfolgen. Es ist nicht gestattet, die LED oder den Reflektor zu berühren. Die Verwendung der optionalen Frontscheibe ist in Bereichen für die Nahrungsmittelzubereitung und Bereichen mit hohem Staubaufkommen unbedingt zu empfehlen, da sie mit einem (trockenen) Mikrofasertuch gesäubert werden kann
- Während der Wartung muss das Produkt ausgeschaltet und abgekühlt sein
- Das Produkt muss außerhalb der Armreichweite von Personen installiert werden. Veränderungen an heißen Geräten dürfen nur mit Isolierhandschuhen vorgenommen werden.

## Produkt Daten

Allgemeine Informationen		Elektrischer Anschluss	
Lichtquelle austauschbar	Nein	Kabel	-
Anzahl Betriebsgeräte	Einheit	Anzahl Leuchten pro Sicherung mit 16 A Typ B	50
Betriebsgerät inklusive	Ja	Geeignet zum häufigen Ein- und Ausschalten	Nein
Service Tag	Ja	IEC-Schutzklasse	Schutzklasse II
Beleuchtungstechnologie	LED	Klirrfaktor	20 %
Portfolio	Best	<b>Lichtregelung und Dimmen</b>	
Servicefreundlichkeitsklasse	Klasse A, Leuchte ist mit wartungsfähigen Teilen ausgestattet (falls zutreffend): LED-Platte, Treiber, Steuereinheiten, Überspannungsschutzgerät, Optik, Frontabdeckung und mechanische Teile	Dimmbar	Nein
Garantiedauer	5 Jahre	Betriebsgerät	Netzgerät extern (Ein/Aus)
Nachhaltigkeitsbewertung	Signify Circle	Konstanter Lichtstrom	Nein
<b>Lichttechnische Daten</b>		Maximaler Dimmlevel	Nicht anwendbar
Lichtstrom	2.900 lm	<b>Mechanik und Gehäuse</b>	
Ähnlichste Farbtemperatur	3000 K	Gehäusematerial	Aluminium
Nennlichtausbeute (Nom)	118 lm/W	Reflektor-Material	Aluminium
Farbwiedergabeindex (CRI)	>90	Optisches Material	Aluminium
Ausstrahlungswinkel der Lichtquelle	120 Grad	Material optische Abdeckung	-
Farbe der Lichtquelle	Premium-Farbe mit Ra ≥ 90 und einer Farbtemperatur von 3000 K	Befestigungsmaterial	-
Optik	Stark reflektierender Metallreflektor, breitstrahlend, 40 bis 80 Grad	Gehäusefarbe	Weiß
Ausstrahlungswinkel Leuchte	36°	Ausführung optische Abdeckung	-
Unified Glare Rating CEN	22	Reflektoroberfläche	PerfectAccent-Reflektoren
<b>Betrieb und Elektrik</b>		Gesamte Länge	0 mm
Eingangsspannung	220 bis 240 V	Gesamte Breite	0 mm
Netzfrequenz	50 to 60 Hz	Gesamte Höhe	150 mm
Leistungsaufnahme Konstantlichtstrom bei Installation	- W	Gesamter Durchmesser	134 mm
Durchschnittlicher CLO-Stromverbrauch	- W	Abmessungen (Höhe x Breite x Tiefe)	150 x 0 x 0 mm
Einschaltstrom	12,8 A	Schutzart (IP)	IP20 [Fernhalten von Fingern]
Einschaltzeit	208 ms	Schlagfestigkeit (IK)	IK02 [0,2 J Standard]
Systemleistung	24,5 W	Nettogewicht (Stück)	1,000 kg
Leistungsfaktor (Bruchteil)	0.9	<b>Genehmigung und Anwendung</b>	
		Glühfadentest	Temperatur: 650 °C, Dauer: 30 s
		Entflammbarkeitszeichen	Zur Montage auf normal entflammbare Oberflächen (F-Zeichen)
		CE-Zeichen	Ja
		ENEC-Zeichen	ENEC-Zeichen
		Photobiologisches Risiko	Photobiological risk group 1 @200mm to EN62778
		EU RoHS-konform	Ja

# LuxSpace Accent Compact Einbaustrahler Herausschwenkbar

Bemessungsumgebungstemperatur (Tq)	25 °C
Flackerwert (PstLM) – Flackerwert gemäß EN 61000-3-3	1
Messung der Sichtbarkeit des Stroboskopeffekts (SVM)	0,5
Umgebungstemperaturbereich	+10 bis +35 °C

## Initialkennwerte (IEC-konform)

Lichtstromtoleranz	+/-10%
Anfängliche Farbsättigung	(0.422,0.386)<2
Toleranz Leistungsaufnahme	+/-10%
Standardabweichung vom Farbabgleich (McAdam Ellipse)	SDCM≤2

## Lebensdauer kennwerte (IEC-konform)

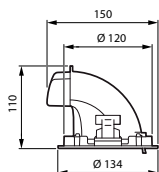
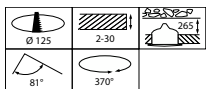
Ausfallrate des Betriebsgerätes bei mittlerer Nutzlebensdauer von 50.000 Std.	10 %
Ausfallrate des Betriebsgerätes bei mittlerer Nutzlebensdauer von 100.000 Std.	10 %

Lichtstromstabilität (EN-IEC 62722-2-1) bei mittlerer Nutzlebensdauer* von 50.000 Std.	L85
Lichtstromstabilität (EN-IEC 62722-2-1) bei mittlerer Nutzlebensdauer* von 100.000 Std.	L80

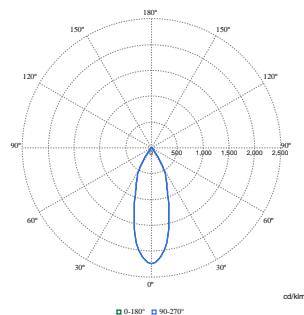
## Produktdaten

Bestell-Produktname	RS772B 27S/PC930 PSU-E HWB WH
Gesamtbezeichnung des Produkts	RS772B 27S/PC930 PSU-E HWB WH
Gesamt-Produktcode	871869997920100
Bestellcode	97920100
Material-Nr. (12NC)	910505101606
Anzahl pro Verpackung	1
EAN/UPC – Produkt/Kiste	8718699979201
Zähler – Pakete pro Außenkarton	1
EAN Umverpackung	8718699979201
Produktfamiliencode	RS772B [LUXSPACE ACCENT COMPACT ELBOW RPO]

## Abmessungsskizzen



## Photometrische Daten



Polar Normal (separate) - RS770BI - 910505101606

## LuxSpace Accent Compact Einbaustrahler Herausschwenkbar

