



LuxSpace Accent Compact Einbaustrahler Herausschwenkbar

RS772B 27S/CH PSU-E HWB FG WH

LuxSpace Accent Compact Einbaustrahler Herausschwenkbar, 19.8 W, D125 mm, 2700 lm, Champagne, 2700 K, Stark reflektierender Metallreflektor, breitstrahlend, 40 bis 80 Grad, PerfectAccent Reflektor mit hoher Lichtausbeute, Weiß, IP20

Mit dem herauschwenkbaren LuxSpace Accent Compact Einbaustrahler erhalten Einzelhändler und Gebäudebetreiber die überragende Lichtqualität und die marktführende Energieeffizienz der Philips PerfectAccent-Optik in einem hochwertigen und schlichten Produktdesign. Der LuxSpace Accent kombiniert einen hohen Lichtstrom mit einem kompakten Formfaktor. Durch die geringen Einbaumaße sind Integration und Installation ganz einfach. Die Wartung und, wenn gewünscht, ein Tausch der Optiken erfolgen schnell und werkzeuglos. Darüber hinaus sind die Produkte Circular-Lighting-zertifiziert. Es gibt vielfältige kabelgebundene wie kabellose Optionen zur Systemintegration und zum Dimmen. Der Leuchtenkopf des herauschwenkbaren LuxSpace Accent Compact kann gedreht und für eine optimale Ausrichtung aus der Decke geschwenkt werden. Dies gewährleistet maximale Flexibilität bei der Ausrichtung. FreshFood LED-Rezepte für eine längere Haltbarkeit und eine bessere visuelle Darstellung von Nahrungsmitteln sind erhältlich. Sie verringern die Lebensmittelverschwendung und sorgen für höhere Verkaufszahlen. Auf den Seiten unseres Mode- und Lebensmittelkatalogs erfahren Sie mehr über die Lichtrezepte PremiumWhite, PremiumColor, Fresh Meat, Rosé, Frost und Champagne.

LuxSpace Accent Compact Einbaustrahler Herausschwenkbar

Hinweise

- Sämtliche fotometrischen Daten werden ohne Frontscheibe berechnet. Bei Verwendung einer Frontscheibe sollte der Lichtstrom um 3,5 % reduziert werden.
- Die Reinigung der Optik sollte nur mit Druckluft erfolgen. Es ist nicht gestattet, die LED oder den Reflektor zu berühren. Die Verwendung der optionalen Frontscheibe ist in Bereichen für die Nahrungsmittelzubereitung und Bereichen mit hohem Staubaufkommen unbedingt zu empfehlen, da sie mit einem (trockenen) Mikrofasertuch gesäubert werden kann
- Während der Wartung muss das Produkt ausgeschaltet und abgekühlt sein
- Das Produkt muss außerhalb der Armreichweite von Personen installiert werden. Veränderungen an heißen Geräten dürfen nur mit Isolierhandschuhen vorgenommen werden.

Produkt Daten

Allgemeine Informationen	
Lichtquelle austauschbar	Nein
Anzahl Betriebsgeräte	Einheit
Betriebsgerät inklusive	Ja
Service Tag	Ja
Beleuchtungstechnologie	LED
Portfolio	Best
Servicefreundlichkeitsklasse	Klasse A, Leuchte ist mit wartungsfähigen Teilen ausgestattet (falls zutreffend): LED-Platte, Treiber, Steuereinheiten, Überspannungsschutzgerät, Optik, Frontabdeckung und mechanische Teile
Garantiedauer	5 Jahre
Nachhaltigkeitsbewertung	Signify Circle
Lichttechnische Daten	
Lichtstrom	2.700 lm
Ähnlichste Farbtemperatur	2700 K
Nennlichtausbeute (Nom)	135 lm/W
Farbwiedergabeindex (CRI)	>80
Ausstrahlungswinkel der Lichtquelle	120 Grad
Farbe der Lichtquelle	Champagne
Optik	Stark reflektierender Metallreflektor, breitstrahlend, 40 bis 80 Grad
Ausstrahlungswinkel Leuchte	36°
Unified Glare Rating CEN	22
Betrieb und Elektrik	
Eingangsspannung	220 bis 240 V
Netzfrequenz	50 to 60 Hz
Leistungsaufnahme Konstantlichtstrom bei Installation	- W
Durchschnittlicher CLO-Stromverbrauch	- W
Einschaltstrom	9,92 A
Einschaltzeit	230 ms
Systemleistung	19,8 W
Leistungsfaktor (Bruchteil)	0.9
Elektrischer Anschluss	2 Steckverbinder, 2-polig

Kabel	-
Anzahl Leuchten pro Sicherung mit 16 A Typ B	65
Geeignet zum häufigen Ein- und Ausschalten	Nein
IEC-Schutzklasse	Schutzklasse II
Klirrfaktor	20 %
Lichtregelung und Dimmen	
Dimmbar	Nein
Betriebsgerät	Netzgerät extern (Ein/Aus)
Konstanter Lichtstrom	Nein
Maximaler Dimmlevel	Nicht anwendbar
Mechanik und Gehäuse	
Gehäusematerial	Aluminium
Reflektor-Material	Aluminium
Optisches Material	Aluminium
Material optische Abdeckung	Gehärtetes Glas
Befestigungsmaterial	-
Gehäusefarbe	Weiß
Ausführung optische Abdeckung	Klar
Reflektoroberfläche	PerfectAccent Reflektor mit hoher Lichtausbeute
Gesamte Länge	0 mm
Gesamte Breite	0 mm
Gesamte Höhe	150 mm
Gesamter Durchmesser	134 mm
Abmessungen (Höhe x Breite x Tiefe)	150 x 0 x 0 mm
Schutzart (IP)	IP20 [Fernhalten von Fingern]
Schlagfestigkeit (IK)	IK02 [0,2 J Standard]
Nettogewicht (Stück)	1,000 kg
Genehmigung und Anwendung	
Glühfadentest	Temperatur: 650 °C, Dauer: 30 s
Entflammbarkeitszeichen	Zur Montage auf normal entflammbare Oberflächen (F-Zeichen)
CE-Zeichen	Ja
ENEC-Zeichen	ENEC-Zeichen
Photobiologisches Risiko	Photobiological risk group 1 @200mm to EN62778
EU RoHS-konform	Ja

LuxSpace Accent Compact Einbaustrahler Herausschwenkbar

Bemessungsumgebungstemperatur (Tq)	25 °C
Flackerwert (PstLM) – Flackerwert gemäß EN 61000-3-3	1
Messung der Sichtbarkeit des Stroboskopeffekts (SVM)	0,5
Umgebungstemperaturbereich	+10 bis +35 °C

Initialkennwerte (IEC-konform)

Lichtstromtoleranz	+/-10%
Anfängliche Farbsättigung	(0.458,0.410)<3
Toleranz Leistungsaufnahme	+/-10%
Standardabweichung vom Farbabgleich (McAdam Ellipse)	SDCM≤3

Lebensdauer kennwerte (IEC-konform)

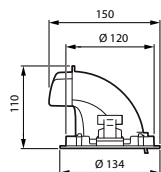
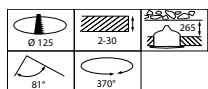
Ausfallrate des Betriebsgerätes bei mittlerer Nutzlebensdauer von 50.000 Std.	10 %
Ausfallrate des Betriebsgerätes bei mittlerer Nutzlebensdauer von 100.000 Std.	10 %

Lichtstromstabilität (EN-IEC 62722-2-1) bei mittlerer Nutzlebensdauer* von 50.000 Std.	L85
Lichtstromstabilität (EN-IEC 62722-2-1) bei mittlerer Nutzlebensdauer* von 100.000 Std.	L80

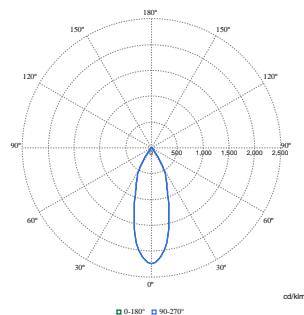
Produktdaten

Bestell-Produktname	RS772B 27S/CH PSU-E HWB FG WH
Gesamtbezeichnung des Produkts	RS772B 27S/CH PSU-E HWB FG WH
Gesamt-Produktcode	871869997923200
Bestellcode	97923200
Material-Nr. (12NC)	910505101609
Anzahl pro Verpackung	1
EAN/UPC – Produkt/Kiste	8718699979232
Zähler – Pakete pro Außenkarton	1
EAN Umverpackung	8718699979232
Produktfamiliencode	RS772B [LUXSPACE ACCENT COMPACT ELBOW RPO]

Abmessungsskizzen



Photometrische Daten



Polar Normal (separate) - RS770BI - 910505101609

LuxSpace Accent Compact Einbaustrahler Herausschwenkbar

