



LuxSpace Accent Performance Einbaustrahler Herausschwenkbar

RS782B 39S/830 DIA-VLC-E HMB WH

LuxSpace Accent Performance Einbaustrahler
Herausschwenkbar, 29.5 W, D155 mm, 3850 lm, 3000 K, DALI-
regelbar, Interact Ready, Stark reflektierender Metallreflektor,
tief-/breitstrahlend, 20 bis 40 Grad, PerfectAccent Reflektor mit
hoher Lichtausbeute, Weiß, IP20

Mit dem herauschwenkbarem LuxSpace Accent Performance Einbaustrahler erhalten Einzelhändler und Gebäudebetreiber die überragende Lichtqualität und die marktführende Energieeffizienz der Philips PerfectAccent Optik in einem veredelten und neutralen Produktdesign. Die leistungsstarke und unauffällige LuxSpace Accent kombiniert einen hohen Lichtstrom mit einem kompakten Formfaktor. Durch die geringen Einbaumaße sind Integration und Installation ganz einfach. Die Wartung und Aufrüstung der Optiken erfolgt schnell und werkzeuglos. Darüber hinaus sind die LuxSpace Accent Performance Elbow Spots für die Kreislaufwirtschaft zertifiziert. Es gibt vielfältige kabelgebundene wie kabellose Optionen zur Systemintegration und zum Dimmen. Der Spotkopf der LuxSpace Accent Performance Elbow kann gedreht und für eine optimale Ausrichtung aus der Decke herausgewinkelt werden. Für eine längere Haltbarkeit und eine bessere visuelle Darstellung von Nahrungsmitteln sind LED-Lichtsznarien für frische Lebensmittel erhältlich. Sie verringern die Lebensmittelverschwendung und sorgen für höhere Verkaufszahlen. Auf den Seiten unseres Mode- und Lebensmittelkatalogs erfahren Sie mehr über PremiumWhite, PremiumColor, Fresh Meat, Rosé, Frost und Champagne.

LuxSpace Accent Performance Einbaustrahler Herausschwenkbar

Hinweise

- Sämtliche fotometrischen Daten werden ohne Frontscheibe berechnet. Bei Verwendung einer Frontscheibe sollte der Lichtstrom um 3,5 % reduziert werden.
- Die Reinigung der Optik sollte nur mit Druckluft erfolgen. Es ist nicht gestattet, die LED oder den Reflektor zu berühren. Die Verwendung der optionalen Frontscheibe ist in Bereichen für die Nahrungsmittelzubereitung und Bereichen mit hohem Staubaufkommen unbedingt zu empfehlen, da sie mit einem (trockenen) Mikrofasertuch gesäubert werden kann
- Während der Wartung muss das Produkt ausgeschaltet und abgekühlt sein
- Das Produkt muss außerhalb der Armreichweite von Personen installiert werden. Veränderungen an heißen Geräten dürfen nur mit Isolierhandschuhen vorgenommen werden.

Produkt Daten

Allgemeine Informationen		Leistungsfaktor (Bruchteil)	
Lichtquelle austauschbar	Nein		0.9
Anzahl Betriebsgeräte	Einheit	Elektrischer Anschluss	2 Steckverbinder, 2-polig
Betriebsgerät inklusive	Ja	Kabel	-
Service Tag	Ja	Anzahl Leuchten pro Sicherung mit 16 A Typ B	24
Beleuchtungstechnologie	LED	Geeignet zum häufigen Ein- und Ausschalten	Nein
Portfolio	Best	IEC-Schutzklasse	Schutzklasse II
Servicefreundlichkeitsklasse	Klasse A, Leuchte ist mit wartungsfähigen Teilen ausgestattet (falls zutreffend): LED-Platte, Treiber, Steuereinheiten, Überspannungsschutzgerät, Optik, Frontabdeckung und mechanische Teile	Klirrfaktor	20 %
Garantiedauer	5 Jahre	Lichtregelung und Dimmen	
Nachhaltigkeitsbewertung	Lighting for circularity	Dimmbar	Ja
Lichttechnische Daten		Betriebsgerät	Externes DALI Dimmen Interact System Ready, bereit für visuelle Lichtkommunikation
Lichtstrom	3.850 lm	Steuerungsschnittstelle	DALI-regelbar
Ähnlichste Farbtemperatur	3000 K	Konstanter Lichtstrom	Nein
Nennlichtausbeute (Nom)	130 lm/W	DALI-Standard	D4i™ DALI-2™
Farbwiedergabeindex (CRI)	>80	Maximaler Dimmlevel	1%
Ausstrahlungswinkel der Lichtquelle	120 Grad	Vernetzbarkeit	Interact Ready
Farbe der Lichtquelle	830 Warmweiß	Mechanik und Gehäuse	
Optik	Stark reflektierender Metallreflektor, tief-/breitstrahlend, 20 bis 40 Grad	Gehäusematerial	Aluminium
Ausstrahlungswinkel Leuchte	24°	Reflektor-Material	Aluminium
Unified Glare Rating CEN	22	Optisches Material	Aluminium und Polycarbonat
Betrieb und Elektrik		Material optische Abdeckung	-
Eingangsspannung	220 bis 240 V	Befestigungsmaterial	-
Netzfrequenz	50 to 60 Hz	Gehäusefarbe	Weiß
Leistungsaufnahme Konstantlichtstrom bei Installation	- W	Ausführung optische Abdeckung	-
Durchschnittlicher CLO-Stromverbrauch	- W	Reflektoroberfläche	PerfectAccent Reflektor mit hoher Lichtausbeute
Einschaltstrom	20,4 A	Gesamte Länge	0 mm
Einschaltzeit	195 ms	Gesamte Breite	0 mm
Systemleistung	29,5 W	Gesamte Höhe	180 mm
		Gesamter Durchmesser	167 mm
		Abmessungen (Höhe x Breite x Tiefe)	180 x 0 x 0 mm
		Schutzart (IP)	IP20 [Fernhalten von Fingern]
		Schlagfestigkeit (IK)	IK02 [0,2 J Standard]
		Nettogewicht (Stück)	1,100 kg

LuxSpace Accent Performance Einbaustrahler Herausschwenkbar

Genehmigung und Anwendung

Glühfadentest	Temperatur: 650 °C, Dauer: 30 s
Entflammbarkeitszeichen	Zur Montage auf normal entflammbare Oberflächen (F-Zeichen)
CE-Zeichen	Ja
ENEC-Zeichen	ENEC-Zeichen
Photobiologisches Risiko	Photobiological risk group 1 @200mm to EN62778
EU RoHS-konform	Ja
Bemessungsumgebungstemperatur (Tq)	25 °C
Flackerwert (PstLM) – Flackerwert gemäß EN 61000-3-3	1
Messung der Sichtbarkeit des Stroboskopeffekts (SVM)	0,5
Umgebungstemperaturbereich	+10 bis +35 °C

Initialkennwerte (IEC-konform)

Lichtstromtoleranz	+/-10%
Anfängliche Farbsättigung	(0.434,0.403)<3
Toleranz Leistungsaufnahme	+/-10%
Standardabweichung vom Farbabgleich (McAdam Ellipse)	SDCM≤3

Lebensdauer kennwerte (IEC-konform)

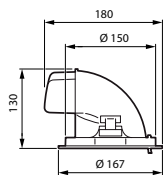
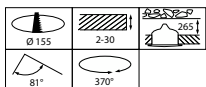
Ausfallrate des Betriebsgeräts bei mittlerer Nutzlebensdauer von 50.000 Std.	10 %
------------------------------------------------------------------------------	------

Ausfallrate des Betriebsgeräts bei mittlerer Nutzlebensdauer von 100.000 Std.	10 %
Lichtstromstabilität (EN-IEC 62722-2-1) bei mittlerer Nutzlebensdauer* von 50.000 Std.	L90
Lichtstromstabilität (EN-IEC 62722-2-1) bei mittlerer Nutzlebensdauer* von 100.000 Std.	L85

Produktdaten

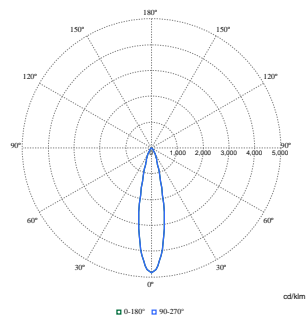
Bestell-Produktname	RS782B 39S/830 DIA-VLC-E HMB WH
Gesamtbezeichnung des Produkts	RS782B 39S/830 DIA-VLC-E HMB WH
Gesamt-Produktcode	871869997955300
Bestellcode	97955300
Material-Nr. (12NC)	910505101641
Anzahl pro Verpackung	1
EAN/UPC – Produkt/Kiste	8718699979553
Zähler – Pakete pro Außenkarton	1
EAN Umverpackung	8718699979553
Produktfamiliencode	RS782B [LUXSPACE ACCENT COMPACT ELBOW RPO]

Abmessungsskizzen



LuxSpace Accent Performance Einbaustrahler Herausschwenkbar

Photometrische Daten



Polar Normal (separate) - RS780BI - 910505101641

