



LuxSpace Accent Performance Einbaustrahler Herausschwenkbar

RS782B 39S/830 WIA-E MB WH

LuxSpace Accent Performance Einbaustrahler
Herausschwenkbar, 31.5 W, D155 mm, 3900 lm, 3000 K,
Kabellos, Interact Ready, Tiefbreitstrahlend (MB),
PerfectAccent-Reflektoren, Weiß, IP20

Mit dem herauschwenkbarem LuxSpace Accent Performance Einbaustrahler erhalten Einzelhändler und Gebäudebetreiber die überragende Lichtqualität und die marktführende Energieeffizienz der Philips PerfectAccent Optik in einem veredelten und neutralen Produktdesign. Die leistungsstarke und unauffällige LuxSpace Accent kombiniert einen hohen Lichtstrom mit einem kompakten Formfaktor. Durch die geringen Einbaumaße sind Integration und Installation ganz einfach. Die Wartung und Aufrüstung der Optiken erfolgt schnell und werkzeuglos. Darüber hinaus sind die LuxSpace Accent Performance Elbow Spots für die Kreislaufwirtschaft zertifiziert. Es gibt vielfältige kabelgebundene wie kabellose Optionen zur Systemintegration und zum Dimmen. Der Spotkopf der LuxSpace Accent Performance Elbow kann gedreht und für eine optimale Ausrichtung aus der Decke herausgewinkelt werden. Für eine längere Haltbarkeit und eine bessere visuelle Darstellung von Nahrungsmitteln sind LED-Lichtszenerarien für frische Lebensmittel erhältlich. Sie verringern die Lebensmittelverschwendung und sorgen für höhere Verkaufszahlen. Auf den Seiten unseres Mode- und Lebensmittelkatalogs erfahren Sie mehr über PremiumWhite, PremiumColor, Fresh Meat, Rosé, Frost und Champagne.

LuxSpace Accent Performance Einbaustrahler Herausschwenkbar

Hinweise

- Sämtliche fotometrischen Daten werden ohne Frontscheibe berechnet. Bei Verwendung einer Frontscheibe sollte der Lichtstrom um 3,5 % reduziert werden.
- Die Reinigung der Optik sollte nur mit Druckluft erfolgen. Es ist nicht gestattet, die LED oder den Reflektor zu berühren. Die Verwendung der optionalen Frontscheibe ist in Bereichen für die Nahrungsmittelzubereitung und Bereichen mit hohem Staubaufkommen unbedingt zu empfehlen, da sie mit einem (trockenen) Mikrofasertuch gesäubert werden kann
- Während der Wartung muss das Produkt ausgeschaltet und abgekühlt sein
- Das Produkt muss außerhalb der Armreichweite von Personen installiert werden. Veränderungen an heißen Geräten dürfen nur mit Isolierhandschuhen vorgenommen werden.

Produkt Daten

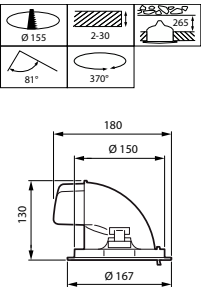
Allgemeine Informationen		Anzahl Leuchten pro Sicherung mit 16 A Typ B 50	
Lichtquelle austauschbar	Nein	Geeignet zum häufigen Ein- und Ausschalten	Nein
Anzahl Betriebsgeräte	Einheit	IEC-Schutzklasse	Schutzklasse II
Betriebsgerät inklusive	Ja	Klirrfaktor	20 %
Service Tag	Ja	Lichtregelung und Dimmen	
Beleuchtungstechnologie	LED	Dimmbar	Ja
Portfolio	Best	Betriebsgerät	Externer, kabelloser Interact System Ready Treiber
Servicefreundlichkeitsklasse	Klasse A, Leuchte ist mit wartungsfähigen Teilen ausgestattet (falls zutreffend): LED-Platte, Treiber, Steuereinheiten, Überspannungsschutzgerät, Optik, Frontabdeckung und mechanische Teile	Steuerungsschnittstelle	Kabellos
Garantiedauer	5 Jahre	Konstanter Lichtstrom	Nein
Nachhaltigkeitsbewertung	Lighting for circularity	Maximaler Dimmlevel	Nicht anwendbar
Lichttechnische Daten		Vernetzbarkeit	Interact Ready
Lichtstrom	3.900 lm	Mechanik und Gehäuse	
Ähnlichste Farbtemperatur	3000 K	Gehäusematerial	Aluminium
Nennlichtausbeute (Nom)	123 lm/W	Reflektor-Material	Aluminium und Polycarbonat
Farbwiedergabeindex (CRI)	>80	Optisches Material	Aluminium und Polycarbonat
Ausstrahlungswinkel der Lichtquelle	120 Grad	Material optische Abdeckung	-
Farbe der Lichtquelle	830 Warmweiß	Befestigungsmaterial	-
Optik	Tiefbreitstrahlend (MB)	Gehäusefarbe	Weiß
Ausstrahlungswinkel Leuchte	24°	Ausführung optische Abdeckung	-
Unified Glare Rating CEN	22	Reflektoroberfläche	PerfectAccent-Reflektoren
Betrieb und Elektrik		Gesamte Länge	0 mm
Eingangsspannung	220 bis 240 V	Gesamte Breite	0 mm
Netzfrequenz	50 to 60 Hz	Gesamte Höhe	180 mm
Leistungsaufnahme Konstantlichtstrom bei Installation	- W	Gesamter Durchmesser	167 mm
Durchschnittlicher CLO-Stromverbrauch	- W	Abmessungen (Höhe x Breite x Tiefe)	180 x 0 x 0 mm
Einschaltstrom	4,8 A	Schutzart (IP)	IP20 [Fernhalten von Fingern]
Einschaltzeit	56 ms	Schlagfestigkeit (IK)	IK02 [0,2 J Standard]
Systemleistung	31,5 W	Nettogewicht (Stück)	1,100 kg
Leistungsfaktor (Bruchteil)	0.9	Genehmigung und Anwendung	
Elektrischer Anschluss	2 Steckverbinder, 2-polig	Glühfadentest	Temperatur: 650 °C, Dauer: 30 s
Kabel	-	Entflammbarkeitszeichen	Zur Montage auf normal entflammbare Oberflächen (F-Zeichen)
		CE-Zeichen	Ja
		ENEC-Zeichen	ENEC-Zeichen
		Photobiologisches Risiko	Photobiological risk group 1 @200mm to EN62778

LuxSpace Accent Performance Einbaustrahler Herausschwenkbar

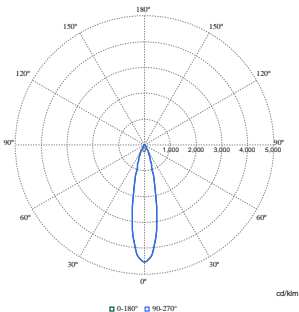
EU RoHS-konform	Ja
Bemessungsumgebungstemperatur (Tq)	25 °C
Flackerwert (PstLM) – Flackerwert gemäß EN 61000-3-3	1
Messung der Sichtbarkeit des Stroboskopeffekts (SVM)	0,5
Umgebungstemperaturbereich	+10 bis +35 °C
Initialkennwerte (IEC-konform)	
Lichtstromtoleranz	+/-10%
Anfängliche Farbsättigung	(0.434,0.403)<3
Toleranz Leistungsaufnahme	+/-10%
Standardabweichung vom Farbabgleich (McAdam Ellipse)	SDCM≤3
Lebensdauer kennwerte (IEC-konform)	
Ausfallrate des Betriebsgerätes bei mittlerer Nutzlebensdauer von 50.000 Std.	10 %
Ausfallrate des Betriebsgerätes bei mittlerer Nutzlebensdauer von 100.000 Std.	10 %

Lichtstromstabilität (EN-IEC 62722-2-1) bei mittlerer Nutzlebensdauer* von 50.000 Std.	L90
Lichtstromstabilität (EN-IEC 62722-2-1) bei mittlerer Nutzlebensdauer* von 100.000 Std.	L85
Produktdaten	
Bestell-Produktname	RS782B 39S/830 WIA-E MB WH
Gesamtbezeichnung des Produkts	RS782B 39S/830 WIA-E MB WH
Gesamt-Produktcode	871869997956000
Bestellcode	97956000
Material-Nr. (12NC)	910505101642
Anzahl pro Verpackung	1
EAN/UPC – Produkt/Kiste	8718699979560
Zähler - Pakete pro Außenkarton	1
EAN Umverpackung	8718699979560
Produktfamiliencode	RS782B [LUXSPACE ACCENT COMPACT ELBOW RPO]

Abmessungsskizzen



Photometrische Daten



Polar Normal (separate) - RS780BI - 910505101642

LuxSpace Accent Performance Einbaustrahler Herausschwenkbar

