



# LuxSpace Accent Performance Elbow

**RS782B 39S/840 PSU-E WB WH**

LUXSPACE ACCENT COMPACT ELBOW RPO – schaltbar, in  
externer Box (PSU) – Breitstrahlend – 36° –

Mit der LuxSpace Accent Performance Elbow erhalten Einzelhändler und Gebäudebetreiber die überragende Lichtqualität und die marktführende Energieeffizienz der Philips PerfectAccent Optik in einem veredelten und neutralen Produktdesign. Die leistungsstarke und unauffällige LuxSpace Accent kombiniert einen hohen Lichtstrom mit einem kompakten Formfaktor. Durch die geringen Einbaumaße sind Integration und Installation ganz einfach. Die Wartung und Aufrüstung der Optiken erfolgt schnell und werkzeuglos. Darüber hinaus sind die LuxSpace Accent Performance Elbow Spots für die Kreislaufwirtschaft zertifiziert. Es gibt vielfältige kabelgebundene wie kabellose Optionen zur Systemintegration und zum Dimmen. Der Spotkopf der LuxSpace Accent Performance Elbow kann gedreht und für eine optimale Ausrichtung aus der Decke herausgewinkelt werden. Für eine längere Haltbarkeit und eine bessere visuelle Darstellung von Nahrungsmitteln sind LED-Lichtszenerarien für frische Lebensmittel erhältlich. Sie verringern die Lebensmittelverschwendung und sorgen für höhere Verkaufszahlen. Auf den Seiten unseres Mode- und Lebensmittelkatalogs erfahren Sie mehr über PremiumWhite, PremiumColor, Fresh Meat, Rosé, Frost und Champagne.

# LuxSpace Accent Performance Elbow

## Hinweise

- Sämtliche fotometrischen Daten werden ohne Frontscheibe berechnet. Bei Verwendung einer Frontscheibe sollte der Lichtstrom um 3,5 % reduziert werden.
- Die Reinigung der Optik sollte nur mit Druckluft erfolgen. Es ist nicht gestattet, die LED oder den Reflektor zu berühren. Die Verwendung der optionalen Frontscheibe ist in Bereichen für die Nahrungsmittelzubereitung und Bereichen mit hohem Staubaufkommen unbedingt zu empfehlen, da sie mit einem (trockenen) Mikrofasertuch gesäubert werden kann
- Während der Wartung muss das Produkt ausgeschaltet und abgekühlt sein
- Das Produkt muss außerhalb der Armreichweite von Personen installiert werden. Veränderungen an heißen Geräten dürfen nur mit Isolierhandschuhen vorgenommen werden.

## Produkt Daten

| Allgemeine Eigenschaften                              |   |
|---|---|
| Ausstrahlungswinkel der Lichtquelle                   | 120 °   |
| Farbe der Lichtquelle                                 | 840 Neutralweiß                                       |
| Lichtquelle austauschbar                              | Nein  |
| Anzahl Vorschaltgeräte                                | 1 Einheit   |
| Betriebsgerät   | PSU-E [ schaltbar, in externer Box (PSU)]             |
| Betriebsgerät inklusive                               | Ja  |
| Optiktyp  | WB [ Breitstrahlend]                                  |
| Ausstrahlungswinkel Leuchte                           | 36°   |
| Steuerungsschnittstelle                               | -   |
| Elektrischer Anschluss                                | Schnellsteckverbinder und Zugentlastung               |
| Kabel   | No  |
| IEC-Schutzart   | Schutzklasse II                                       |
| Glühfadentest   | Temperatur: 650 °C, Dauer: 5 s                        |
| Entflammbarkeitszeichen                               | F [ Für Montage auf normal entflammbaren Oberflächen] |
| CE-Zeichen  | ja  |
| ENEC-Zeichen  | ENEC Zeichen  |
| Garantiedauer   | 5 Jahre   |
| Konstanter Lichtstrom                                 | Nein  |
| Anzahl Leuchten pro Sicherung mit 16 A Typ B          | 48  |
| EU RoHS-konform                                       | Ja  |
| Produktfamiliencode                                   | RS782B [ LUXSPACE ACCENT COMPACT ELBOW RPO]           |
| Unified Glare Rating CEN                              | Not applicable  |
| Elektrische Kenndaten                                 |   |
| Eingangsspannung                                      | 220 bis 240 V   |
| Eingangsfrequenz                                      | 50 bis 60 Hz  |
| Leistungsaufnahme Konstantlichtstrom bei Installation | - W   |
| Durchschnittlicher CLO-Stromverbrauch                 | - W   |
| Einschaltstrom  | 11,1 A  |
| Einschaltzeit   | 250 ms  |
| Leistungsfaktor (min.)                                | 0.9   |

| Dimmen                              |   |
|-------------------------------------|---|
| Dimmbar                             | Nein                                    |
| Mechanische Kenndaten               |   |
| Gehäusematerial                     | Aluminium                               |
| Reflektor-Material                  | Polycarbonat-Aluminium-Beschichtung     |
| Optisches Material                  | Polycarbonat                            |
| Material optische Abdeckung/Linse   | -                                       |
| Befestigungsmaterial                | -                                       |
| Ausführung optische Abdeckung       | -                                       |
| Gesamte Höhe                        | 130 mm                                  |
| Gesamter Durchmesser                | 167 mm                                  |
| Farbe                               | Weiß RAL 9003                           |
| Abmessungen (Höhe x Breite x Tiefe) | 130 x NaN x NaN mm (5.1 x NaN x NaN in) |

| Zulassungen und Anwendungseigenschaften |                                |
|---|--------------------------------|
| Schutzart (IP)                          | IP20 [ Fernhalten von Fingern] |
| Schlagfestigkeit (IK)                   | IK02 [ IK02]                   |
| Nachhaltigkeitsbewertung                | -                              |

| Initialkennwerte (IEC konform)        |                        |
|---------------------------------------|------------------------|
| Lichtstrom-Neuwert (Systemlichtstrom) | 4000 lm                |
| Lichtstromtoleranz                    | +/-10%                 |
| Initiale Leuchtenlichtausbeute        | 142 lm/W               |
| Initiale ähnlichste Farbtemperatur    | 4000 K                 |
| Init. Farbwiedergabeindex             | ≥80                    |
| Anfängliche Farbsättigung             | (0.382, 0.380) SDCM <3 |
| Systemleistung                        | 28 W                   |
| Toleranz Leistungsaufnahme            | +/-10%                 |

| Lebensdauer kennwerte (IEC konform)  |     |
|--|-----|
| Ausfallrate des Betriebsgeräts bei mittlerer Nutzungsdauer von 50.000 Std.   | 5 % |
| Ausfallrate des Betriebsgeräts bei mittlerer Nutzungsdauer von 100.000 Std.  | 5 % |
| Lichtstromstabilität während der Nutzungsdauer von 50.000 Stunden, bei 25 °C | L80 |

# LuxSpace Accent Performance Elbow

## Anwendungsparameter

|   |                  |
|---|------------------|
| Umgebungstemperaturbereich                | 0 bis +35 °C     |
| Bemessungs-Umgebungstemperatur            | 25 °C            |
| Maximaler Dimmlevel                       | Nicht zutreffend |
| Geeignet zum häufigen An- und Ausschalten | Ja               |

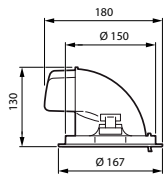
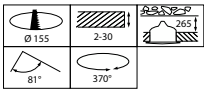
## Produktdaten

|                     |                            |
|---------------------|----------------------------|
| Gesamt-Produktcode  | 871869997957700            |
| Bestell-Produktname | RS782B 39S/840 PSU-E WB WH |

|                                     |               |
|-------------------------------------|---------------|
| EAN/UPC - Produkt                   | 8718699979577 |
| Bestellcode                         | 97957700      |
| Anzahl pro Verpackung               | 1             |
| SAP-Zähler - Pakete pro Außenkarton | 1             |
| SAP-Material                        | 910505101643  |
| Kopie Nettogewicht (Einzelteil)     | 1,100 kg      |

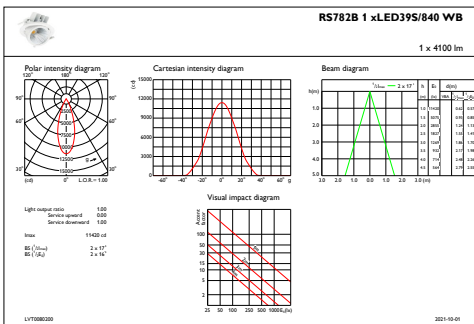


## Abmessungsskizzen



RS782B 39S/840 PSU-E WB WH

## Photometrische Daten



IFAS1\_RS782B1xLED39S840WB

