



# LuxSpace Accent Performance Einbaustrahler Herausschwenkbar

**RS782B 39S/PW930 PSU-E HWB WH**

LuxSpace Accent Performance Einbaustrahler  
Herausschwenkbar, 29 W, D155 mm, 4000 lm, 3000 K, CRI>90,  
Stark reflektierender Metallreflektor, breitstrahlend, 40 bis  
80 Grad, PerfectAccent Reflektor mit hoher Lichtausbeute,  
Weiß, IP20

Mit dem herauschwenkbarem LuxSpace Accent Performance Einbaustrahler erhalten Einzelhändler und Gebäudebetreiber die überragende Lichtqualität und die marktführende Energieeffizienz der Philips PerfectAccent Optik in einem veredelten und neutralen Produktdesign. Die leistungsstarke und unauffällige LuxSpace Accent kombiniert einen hohen Lichtstrom mit einem kompakten Formfaktor. Durch die geringen Einbaumaße sind Integration und Installation ganz einfach. Die Wartung und Aufrüstung der Optiken erfolgt schnell und werkzeuglos. Darüber hinaus sind die LuxSpace Accent Performance Elbow Spots für die Kreislaufwirtschaft zertifiziert. Es gibt vielfältige kabelgebundene wie kabellose Optionen zur Systemintegration und zum Dimmen. Der Spotkopf der LuxSpace Accent Performance Elbow kann gedreht und für eine optimale Ausrichtung aus der Decke herausgewinkelt werden. Für eine längere Haltbarkeit und eine bessere visuelle Darstellung von Nahrungsmitteln sind LED-Lichtszenerarien für frische Lebensmittel erhältlich. Sie verringern die Lebensmittelverschwendung und sorgen für höhere Verkaufszahlen. Auf den Seiten unseres Mode- und Lebensmittelkatalogs erfahren Sie mehr über PremiumWhite, PremiumColor, Fresh Meat, Rosé, Frost und Champagne.

# LuxSpace Accent Performance Einbaustrahler Herausschwenkbar

## Hinweise

- Sämtliche fotometrischen Daten werden ohne Frontscheibe berechnet. Bei Verwendung einer Frontscheibe sollte der Lichtstrom um 3,5 % reduziert werden.
- Die Reinigung der Optik sollte nur mit Druckluft erfolgen. Es ist nicht gestattet, die LED oder den Reflektor zu berühren. Die Verwendung der optionalen Frontscheibe ist in Bereichen für die Nahrungsmittelzubereitung und Bereichen mit hohem Staubaufkommen unbedingt zu empfehlen, da sie mit einem (trockenen) Mikrofasertuch gesäubert werden kann
- Während der Wartung muss das Produkt ausgeschaltet und abgekühlt sein
- Das Produkt muss außerhalb der Armreichweite von Personen installiert werden. Veränderungen an heißen Geräten dürfen nur mit Isolierhandschuhen vorgenommen werden.

## Produkt Daten

Allgemeine Informationen		Leistungsfaktor (Bruchteil)	
Lichtquelle austauschbar	Nein		0.9
Anzahl Betriebsgeräte	Einheit	Elektrischer Anschluss	2 Steckverbinder, 2-polig
Betriebsgerät inklusive	Ja	Kabel	-
Service Tag	Ja	Anzahl Leuchten pro Sicherung mit 16 A Typ B	49
Beleuchtungstechnologie	LED	Geeignet zum häufigen Ein- und Ausschalten	Nein
Portfolio	Best	IEC-Schutzklasse	Schutzklasse II
Servicefreundlichkeitsklasse	Klasse A, Leuchte ist mit wartungsfähigen Teilen ausgestattet (falls zutreffend): LED-Platte, Treiber, Steuereinheiten, Überspannungsschutzgerät, Optik, Frontabdeckung und mechanische Teile	Klirrfaktor	20 %
Garantiedauer	5 Jahre	Lichtregelung und Dimmen	
Nachhaltigkeitsbewertung	Signify Circle	Dimmbar	Nein
Lichttechnische Daten		Betriebsgerät	Netzgerät extern (Ein/Aus)
Lichtstrom	4.000 lm	Konstanter Lichtstrom	Nein
Ähnlichste Farbtemperatur	3000 K	Maximaler Dimmlevel	Nicht anwendbar
Nennlichtausbeute (Nom)	136 lm/W	Mechanik und Gehäuse	
Farbwiedergabeindex (CRI)	>90	Gehäusematerial	Aluminium
Ausstrahlungswinkel der Lichtquelle	120 Grad	Reflektor-Material	Aluminium
Farbe der Lichtquelle	PremiumWhite mit CRI ≥90 und Farbtemperatur 3000K	Optisches Material	Aluminium
Optik	Stark reflektierender Metallreflektor, breitstrahlend, 40 bis 80 Grad	Material optische Abdeckung	-
Ausstrahlungswinkel Leuchte	36°	Befestigungsmaterial	-
Unified Glare Rating CEN	22	Gehäusefarbe	Weiß
Betrieb und Elektrik		Ausführung optische Abdeckung	-
Eingangsspannung	220 bis 240 V	Reflektoroberfläche	PerfectAccent Reflektor mit hoher Lichtausbeute
Netzfrequenz	50 to 60 Hz	Gesamte Länge	0 mm
Leistungsaufnahme Konstantlichtstrom bei Installation	- W	Gesamte Breite	0 mm
Durchschnittlicher CLO-Stromverbrauch	- W	Gesamte Höhe	180 mm
Einschaltstrom	11 A	Gesamter Durchmesser	167 mm
Einschaltzeit	250 ms	Abmessungen (Höhe x Breite x Tiefe)	180 x 0 x 0 mm
Systemleistung	29 W	Schutzart (IP)	IP20 [Fernhalten von Fingern]
		Schlagfestigkeit (IK)	IK02 [0,2 J Standard]
		Nettogewicht (Stück)	1,100 kg
		Genehmigung und Anwendung	
		Glühfadentest	Temperatur: 650 °C, Dauer: 30 s
		Entflammbarkeitszeichen	Zur Montage auf normal entflammbare Oberflächen (F-Zeichen)
		CE-Zeichen	Ja

# LuxSpace Accent Performance Einbaustrahler Herausschwenkbar

ENEC-Zeichen	ENEC-Zeichen
Photobiologisches Risiko	Photobiological risk group 1 @200mm to EN62778
EU RoHS-konform	Ja
Bemessungsumgebungstemperatur (Tq)	25 °C
Flackerwert (PstLM) – Flackerwert gemäß EN 61000-3-3	1
Messung der Sichtbarkeit des Stroboskopeffekts (SVM)	0,5
Umgebungstemperaturbereich	+10 bis +35 °C

## Initialkennwerte (IEC-konform)

Lichtstromtoleranz	+/-10%
Anfängliche Farbsättigung	(0.422,0.386)<2
Toleranz Leistungsaufnahme	+/-10%
Standardabweichung vom Farbabgleich (McAdam Ellipse)	SDCM≤2

## Lebensdauer kennwerte (IEC-konform)

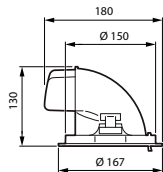
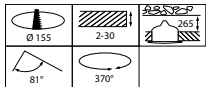
Ausfallrate des Betriebsgerätes bei mittlerer Nutzlebensdauer von 50.000 Std.	10 %
---	------

Ausfallrate des Betriebsgeräts bei mittlerer Nutzlebensdauer von 100.000 Std.	10 %
Lichtstromstabilität (EN-IEC 62722-2-1) bei mittlerer Nutzlebensdauer* von 50.000 Std.	L90
Lichtstromstabilität (EN-IEC 62722-2-1) bei mittlerer Nutzlebensdauer* von 100.000 Std.	L85

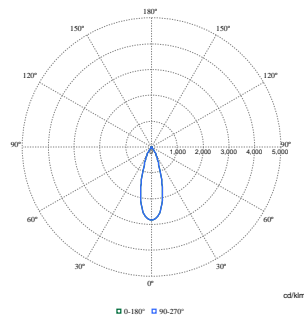
## Produktdaten

Bestell-Produktname	RS782B 39S/PW930 PSU-E HWB WH
Gesamtbezeichnung des Produkts	RS782B 39S/PW930 PSU-E HWB WH
Gesamt-Produktcode	871869997959100
Bestellcode	97959100
Material-Nr. (12NC)	910505101645
Anzahl pro Verpackung	1
EAN/UPC – Produkt/Kiste	8718699979591
Zähler – Pakete pro Außenkarton	1
EAN Umverpackung	8718699979591
Produktfamiliencode	RS782B [LUXSPACE ACCENT COMPACT ELBOW RPO]

## Abmessungsskizzen



## Photometrische Daten



Polar Normal (separate) - RS780BI - 910505101645

## LuxSpace Accent Performance Einbaustrahler Herausschwenkbar

