



LuxSpace Accent Performance Elbow

RS782B 27S/FMT PSU-E HWB FG WH

LUXSPACE ACCENT COMPACT ELBOW RPO – schaltbar, in externer Box (PSU) – Weißer Reflektor refl.verst. (WR) – 36° –

Mit der LuxSpace Accent Performance Elbow erhalten Einzelhändler und Gebäudebetreiber die überragende Lichtqualität und die marktführende Energieeffizienz der Philips PerfectAccent Optik in einem veredelten und neutralen Produktdesign. Die leistungsstarke und unauffällige LuxSpace Accent kombiniert einen hohen Lichtstrom mit einem kompakten Formfaktor. Durch die geringen Einbaumaße sind Integration und Installation ganz einfach. Die Wartung und Aufrüstung der Optiken erfolgt schnell und werkzeuglos. Darüber hinaus sind die LuxSpace Accent Performance Elbow Spots für die Kreislaufwirtschaft zertifiziert. Es gibt vielfältige kabelgebundene wie kabellose Optionen zur Systemintegration und zum Dimmen. Der Spotkopf der LuxSpace Accent Performance Elbow kann gedreht und für eine optimale Ausrichtung aus der Decke herausgewinkelt werden. Für eine längere Haltbarkeit und eine bessere visuelle Darstellung von Nahrungsmitteln sind LED-Lichtszenerarien für frische Lebensmittel erhältlich. Sie verringern die Lebensmittelverschwendung und sorgen für höhere Verkaufszahlen. Auf den Seiten unseres Mode- und Lebensmittelkatalogs erfahren Sie mehr über PremiumWhite, PremiumColor, Fresh Meat, Rosé, Frost und Champagne.

LuxSpace Accent Performance Elbow

Hinweise

- Sämtliche fotometrischen Daten werden ohne Frontscheibe berechnet. Bei Verwendung einer Frontscheibe sollte der Lichtstrom um 3,5 % reduziert werden.
- Die Reinigung der Optik sollte nur mit Druckluft erfolgen. Es ist nicht gestattet, die LED oder den Reflektor zu berühren. Die Verwendung der optionalen Frontscheibe ist in Bereichen für die Nahrungsmittelzubereitung und Bereichen mit hohem Staubaufkommen unbedingt zu empfehlen, da sie mit einem (trockenen) Mikrofasertuch gesäubert werden kann
- Während der Wartung muss das Produkt ausgeschaltet und abgekühlt sein
- Das Produkt muss außerhalb der Armreichweite von Personen installiert werden. Veränderungen an heißen Geräten dürfen nur mit Isolierhandschuhen vorgenommen werden.

Produkt Daten

Allgemeine Eigenschaften	
Ausstrahlungswinkel der Lichtquelle	120 °
Farbe der Lichtquelle	FrISChe Fleischwaren
Lichtquelle austauschbar	Nein
Anzahl Vorschaltgeräte	1 Einheit
Betriebsgerät	PSU-E [schaltbar, in externer Box (PSU)]
Betriebsgerät inklusive	Ja
Optiktyp	WR-H [Weißer Reflektor refl.verst. (WR)]
Ausstrahlungswinkel Leuchte	36°
Steuerungsschnittstelle	-
Elektrischer Anschluss	Schnellsteckverbinder und Zugentlastung
Kabel	No
IEC-Schutzart	Schutzklasse II
Glühfadentest	Temperatur: 650 °C, Dauer: 5 s
Entflammbarkeitszeichen	F [Für Montage auf normal entflammaren Oberflächen]
CE-Zeichen	ja
ENEC-Zeichen	ENEC Zeichen
Garantiedauer	5 Jahre
Konstanter Lichtstrom	Nein
Anzahl Leuchten pro Sicherung mit 16 A Typ B	48
EU RoHS-konform	Ja
Produktfamiliencode	RS782B [LUXSPACE ACCENT COMPACT ELBOW RPO]
Unified Glare Rating CEN	Not applicable
Elektrische Kenndaten	
Eingangsspannung	220 bis 240 V
Eingangsfrequenz	50 bis 60 Hz
Leistungsaufnahme Konstantlichtstrom bei Installation	- W
Durchschnittlicher CLO-Stromverbrauch	- W
Einschaltstrom	11 A
Einschaltzeit	250 ms
Leistungsfaktor (min.)	0.9

Dimmen	
Dimmbar	Nein
Mechanische Kenndaten	
Gehäusematerial	Aluminium
Reflektor-Material	Aluminium
Optisches Material	Aluminium
Material optische Abdeckung/Linse	Gehärtetes Glas
Befestigungsmaterial	-
Ausführung optische Abdeckung	Klar
Gesamte Höhe	130 mm
Gesamter Durchmesser	167 mm
Farbe	Weiß RAL 9003
Abmessungen (Höhe x Breite x Tiefe)	130 x NaN x NaN mm (5.1 x NaN x NaN in)
Zulassungen und Anwendungseigenschaften	
Schutzart (IP)	IP20 [Fernhalten von Fingern]
Schlagfestigkeit (IK)	IK02 [IK02]
Nachhaltigkeitsbewertung	-
Initialkennwerte (IEC konform)	
Lichtstrom-Neuwert (Systemlichtstrom)	2700 lm
Lichtstromtoleranz	+/-10%
Initiale Leuchtenlichtausbeute	85 lm/W
Initiale ähnlichste Farbtemperatur	3000 K
Init. Farbwiedergabeindex	≥90
Anfängliche Farbsättigung	(0.406, 0.350) SDCM<3
Systemleistung	31,5 W
Toleranz Leistungsaufnahme	+/-10%
Lebensdauer kennwerte (IEC konform)	
Ausfallrate des Betriebsgeräts bei mittlerer Nutzlebensdauer von 50.000 Std.	5 %
Ausfallrate des Betriebsgeräts bei mittlerer Nutzlebensdauer von 100.000 Std.	5 %
Lichtstromstabilität während der Nutzlebensdauer von 50.000 Stunden, bei 25 °C	L80

LuxSpace Accent Performance Elbow

Anwendungsparameter

Umgebungstemperaturbereich	0 bis +35 °C
Bemessungs-Umgebungstemperatur	25 °C
Maximaler Dimmlevel	Nicht zutreffend
Geeignet zum häufigen An- und Ausschalten	Ja

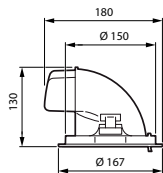
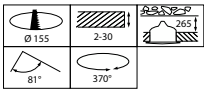
Produktdaten

Gesamt-Produktcode	871869997962100
Bestell-Produktname	RS782B 27S/FMT PSU-E HWB FG WH

EAN/UPC - Produkt	8718699979621
Bestellcode	97962100
Anzahl pro Verpackung	1
SAP-Zähler - Pakete pro Außenkarton	1
SAP-Material	910505101648
Kopie Nettogewicht (Einzelteil)	1,100 kg

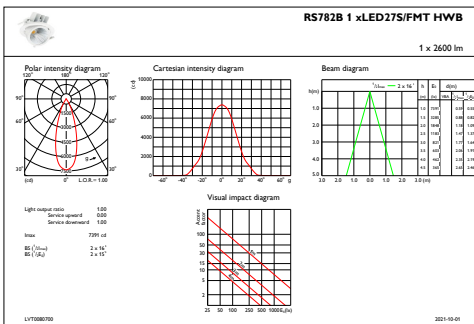


Abmessungsskizzen



RS782B 27S/FMT PSU-E HWB FG WH

Photometrische Daten



IFAS1_RS782B1xLED27SFMTHWB

