



# LuxSpace Accent Performance Einbaustrahler Herausschwenkbar

**RS782B 49S/PW930 PSU-E WB WH**

LuxSpace Accent Performance Einbaustrahler  
Herausschwenkbar, 38 W, D155 mm, 5000 lm, 3000 K, CRI>90,  
Breitstrahlend (WB), PerfectAccent-Reflektoren, Weiß, IP20

Mit dem herauschwenkbarem LuxSpace Accent Performance Einbaustrahler erhalten Einzelhändler und Gebäudebetreiber die überragende Lichtqualität und die marktführende Energieeffizienz der Philips PerfectAccent Optik in einem veredelten und neutralen Produktdesign. Die leistungsstarke und unauffällige LuxSpace Accent kombiniert einen hohen Lichtstrom mit einem kompakten Formfaktor. Durch die geringen Einbaumaße sind Integration und Installation ganz einfach. Die Wartung und Aufrüstung der Optiken erfolgt schnell und werkzeuglos. Darüber hinaus sind die LuxSpace Accent Performance Elbow Spots für die Kreislaufwirtschaft zertifiziert. Es gibt vielfältige kabelgebundene wie kabellose Optionen zur Systemintegration und zum Dimmen. Der Spotkopf der LuxSpace Accent Performance Elbow kann gedreht und für eine optimale Ausrichtung aus der Decke herausgewinkelt werden. Für eine längere Haltbarkeit und eine bessere visuelle Darstellung von Nahrungsmitteln sind LED-Lichtszenerien für frische Lebensmittel erhältlich. Sie verringern die Lebensmittelverschwendung und sorgen für höhere Verkaufszahlen. Auf den Seiten unseres Mode- und Lebensmittelkatalogs erfahren Sie mehr über PremiumWhite, PremiumColor, Fresh Meat, Rosé, Frost und Champagne.

# LuxSpace Accent Performance Einbaustrahler Herausschwenkbar

## Hinweise

- Sämtliche fotometrischen Daten werden ohne Frontscheibe berechnet. Bei Verwendung einer Frontscheibe sollte der Lichtstrom um 3,5 % reduziert werden.
- Die Reinigung der Optik sollte nur mit Druckluft erfolgen. Es ist nicht gestattet, die LED oder den Reflektor zu berühren. Die Verwendung der optionalen Frontscheibe ist in Bereichen für die Nahrungsmittelzubereitung und Bereichen mit hohem Staubaufkommen unbedingt zu empfehlen, da sie mit einem (trockenen) Mikrofasertuch gesäubert werden kann
- Während der Wartung muss das Produkt ausgeschaltet und abgekühlt sein
- Das Produkt muss außerhalb der Armreichweite von Personen installiert werden. Veränderungen an heißen Geräten dürfen nur mit Isolierhandschuhen vorgenommen werden.

## Produkt Daten

Allgemeine Informationen	
Lichtquelle austauschbar	Nein
Anzahl Betriebsgeräte	Einheit
Betriebsgerät inklusive	Ja
Service Tag	Ja
Beleuchtungstechnologie	LED
Portfolio	Best
Servicefreundlichkeitsklasse	Klasse A, Leuchte ist mit wartungsfähigen Teilen ausgestattet (falls zutreffend): LED-Platte, Treiber, Steuereinheiten, Überspannungsschutzgerät, Optik, Frontabdeckung und mechanische Teile
Garantiedauer	5 Jahre
Nachhaltigkeitsbewertung	Signify Circle

Lichttechnische Daten	
Lichtstrom	5.000 lm
Ähnlichste Farbtemperatur	3000 K
Nennlichtausbeute (Nom)	132 lm/W
Farbwiedergabeindex (CRI)	>90
Ausstrahlungswinkel der Lichtquelle	120 Grad
Farbe der Lichtquelle	PremiumWhite mit CRI ≥90 und Farbtemperatur 3000K
Optik	Breitstrahlend (WB)
Ausstrahlungswinkel Leuchte	36°
Unified Glare Rating CEN	22

Betrieb und Elektrik	
Eingangsspannung	220 bis 240 V
Netzfrequenz	50 to 60 Hz
Leistungsaufnahme Konstantlichtstrom bei Installation	- W
Durchschnittlicher CLO-Stromverbrauch	- W
Einschaltstrom	12 A
Einschaltzeit	100 ms
Systemleistung	38 W
Leistungsfaktor (Bruchteil)	0.9
Elektrischer Anschluss	2 Steckverbinder, 2-polig

Kabel	-
Anzahl Leuchten pro Sicherung mit 16 A Typ B	24
Geeignet zum häufigen Ein- und Ausschalten	Nein
IEC-Schutzklasse	Schutzklasse II
Klirrfaktor	20 %

Lichtregelung und Dimmen	
Dimmbar	Nein
Betriebsgerät	Netzgerät extern (Ein/Aus)
Konstanter Lichtstrom	Nein
Maximaler Dimmlevel	Nicht anwendbar

Mechanik und Gehäuse	
Gehäusematerial	Aluminium
Reflektor-Material	Aluminium und Polycarbonat
Optisches Material	Aluminium und Polycarbonat
Material optische Abdeckung	-
Befestigungsmaterial	-
Gehäusefarbe	Weiß
Ausführung optische Abdeckung	-
Reflektoroberfläche	PerfectAccent-Reflektoren
Gesamte Länge	0 mm
Gesamte Breite	0 mm
Gesamte Höhe	180 mm
Gesamter Durchmesser	167 mm
Abmessungen (Höhe x Breite x Tiefe)	180 x 0 x 0 mm
Schutzart (IP)	IP20 [Fernhalten von Fingern]
Schlagfestigkeit (IK)	IK02 [0,2 J Standard]
Nettogewicht (Stück)	1,100 kg

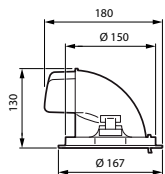
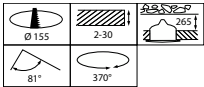
Genehmigung und Anwendung	
Glühfadentest	Temperatur: 650 °C, Dauer: 30 s
Entflammbarkeitszeichen	Zur Montage auf normal entflammbare Oberflächen (F-Zeichen)
CE-Zeichen	Ja
ENEC-Zeichen	ENEC-Zeichen
Photobiologisches Risiko	Photobiological risk group 1 @200mm to EN62778
EU RoHS-konform	Ja
Bemessungsumgebungstemperatur (Tq)	25 °C

# LuxSpace Accent Performance Einbaustrahler Herausschwenkbar

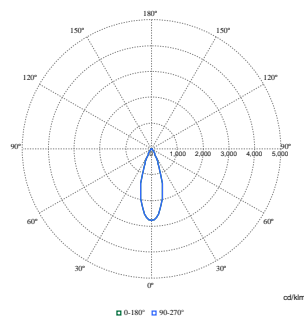
Flackerwert (PstLM) – Flackerwert gemäß EN 61000-3-3	1
Messung der Sichtbarkeit des Stroboskopeffekts (SVM)	0,5
Umgebungstemperaturbereich	+10 bis +35 °C
<b>Initialkennwerte (IEC-konform)</b>	
Lichtstromtoleranz	+/-10%
Anfängliche Farbsättigung	(0.422,0.386)<2
Toleranz Leistungsaufnahme	+/-10%
Standardabweichung vom Farbgleich (McAdam Ellipse)	SDCM≤2
<b>Lebensdauer kennwerte (IEC-konform)</b>	
Ausfallrate des Betriebsgerätes bei mittlerer Nutzlebensdauer von 50.000 Std.	10 %
Ausfallrate des Betriebsgerätes bei mittlerer Nutzlebensdauer von 100.000 Std.	10 %
Lichtstromstabilität (EN-IEC 62722-2-1) bei mittlerer Nutzlebensdauer* von 50.000 Std.	L90

Lichtstromstabilität (EN-IEC 62722-2-1) bei mittlerer Nutzlebensdauer* von 100.000 Std.	L85
<b>Produktdaten</b>	
Bestell-Produktname	RS782B 49S/PW930 PSU-E WB WH
Gesamtbezeichnung des Produkts	RS782B 49S/PW930 PSU-E WB WH
Gesamt-Produktcode	871869997969000
Bestellcode	97969000
Material-Nr. (12NC)	910505101655
Anzahl pro Verpackung	1
EAN/UPC – Produkt/Kiste	8718699979690
Zähler - Pakete pro Außenkarton	1
EAN Umverpackung	8718699979690
Produktfamiliencode	RS782B [LUXSPACE ACCENT COMPACT ELBOW RPO]

## Abmessungsskizzen



## Photometrische Daten



Polar Normal (separate) - RS780BI - 910505101655

## LuxSpace Accent Performance Einbaustrahler Herausschwenkbar

