

Kondenswasser

Bei Bodeneinbauleuchten kann sich Kondenswasser in der Leuchte bilden. Diese Feuchtigkeit kann durch das Kabel in das Innere der Leuchte transportiert werden. Hier ist die Feuchtigkeit im Boden entscheidend.

Bei Bodeneinbauleuchten mit Halogen-Bestückung „verdunstet“ dieses Kondenswasser nach dem Einschalten sehr schnell. Bei LED-Leuchten, aufgrund der geringeren Wärmeentwicklung, jedoch sehr langsam.

Dieser Effekt beeinträchtigt in der Regel nicht die Funktion der Leuchte. Hierzu ist es notwendig, von Zeit zu Zeit die Abdeckung der Leuchte abzunehmen und das gebildete Kondenswasser mit einem trockenen, weichen Tuch zu entfernen.

Auch Edelstahl benötigt Pflege!

Immer wieder werden Edelstahlprodukte nicht richtig behandelt oder kommen durch umliegende Arbeiten mit Fremdpartikeln in Kontakt. Als Lieferant von hochwertigen Edelstahlprodukten sind wir darauf bedacht, Ihnen ein reines und perfekt verarbeitetes Produkt zu liefern, an dem Sie lange Freude haben.

Sollte sich auf diesen Produkten ein Flugrost bilden, dürfte dieser sehr wahrscheinlich durch andere, äußere Einflüsse entstanden sein. Stahlstaub durch Trenn- und Schleifarbeiten im näheren Umfeld, die Reinigung mit Stahlwolle, falsche Reinigungsmittel oder ein eisenhaltiger Dünger können hierfür bereits die Ursache sein.

Durch Regen könnten dann kleinste Eisenpartikel auf der Edelstahl-Oberfläche landen und sich Flugrost bilden.

Wir raten Ihnen Ihre Leuchten regelmäßig zu reinigen und entstehenden Flugrost frühzeitig mit einem für Edelstahl geeigneten Pflegemittel (Chrom-Politur usw.) zu beseitigen.

Hinweise zur Reinigung

Produkt vom Netz trennen. Keine ätzenden oder scheuernden Reinigungs- oder Lösungsmittel verwenden. Lediglich ein weiches, angefeuchtetes Tuch benutzen. Immer erst abwarten, bis das Gerät vollständig abgekühlt ist, bevor mit der Reinigung begonnen wird.

Außerbetriebnahme

Bauen Sie das Produkt unter Berücksichtigung aller Sicherheitshinweise wie beschrieben aus. Reinigen Sie dieses wie beschrieben. Lagern Sie das Gerät in einer geeigneten Verpackung (Originalkarton falls vorhanden!) an einem trockenen, frostsicheren Ort.

Hinweise zur Entsorgung und Recycling

Alle Materialien sind entsprechend Ihrer spezifischen Eigenschaften und Vorschriften zu trennen und fachgerecht zu entsorgen, bzw. zur Wiederaufbereitung (Recycling) zuzuführen.

Fragen

Bitte fragen Sie Ihren Fachhändler falls bei Ihnen irgendwelche Zweifel aufkommen sollten oder Sie weitere Informationen wünschen.

EVN-Lichttechnik GmbH

Zum Lichtblick 1-12 · 90610 Winkelhaid
Tel.: 0 91 87 / 97 09-0 · Fax: 0 91 87 / 97 09-99

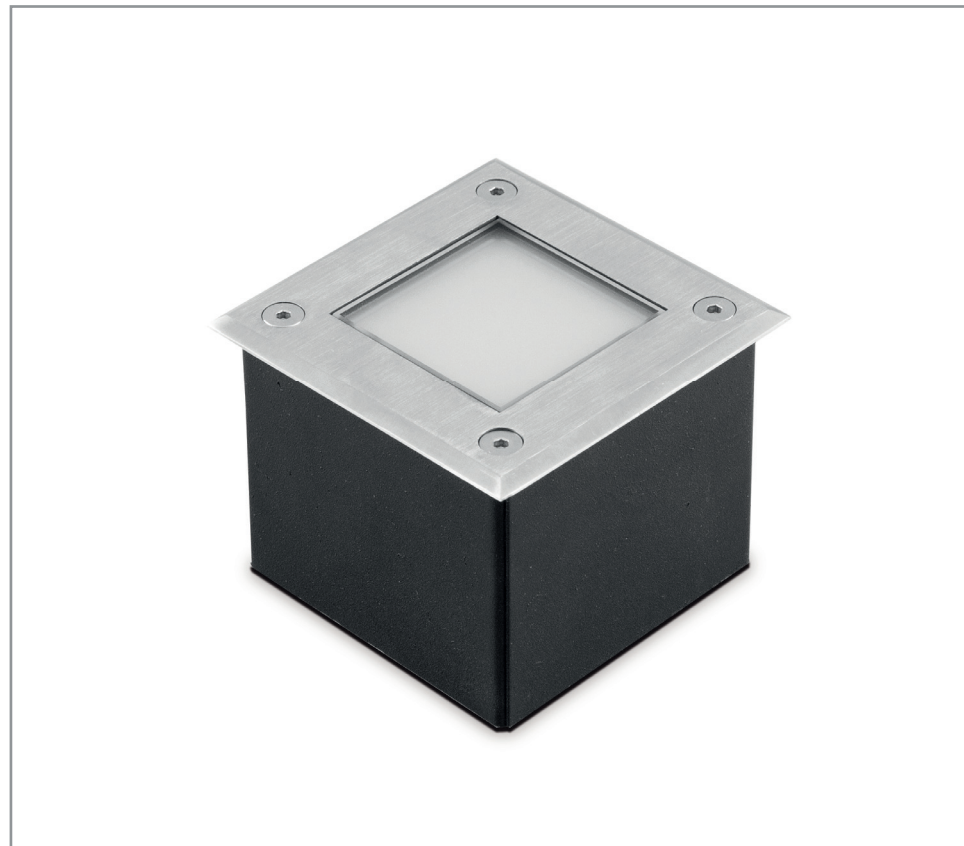
www.evn-lichttechnik.com

NV-Bodeneinbauleuchte mit Metall-Einbautopf

Artikel-Nr.: 6740402



Installations- und Bedienungsanleitung



Herzlichen Dank, dass Sie sich für unser Produkt (Artikel-Nr.: 6740402) entschieden haben.

Bitte lesen Sie diese Installations- und Bedienungsanleitung sorgfältig durch und bewahren Sie diese auch nach der Montage gut auf.

Bei Sach- und Personenschäden durch Nichtbeachten der Anleitung oder durch unsachgemäße Handhabung, bzw. vorgenommene Änderungen am Produkt übernimmt EVN-Lichttechnik GmbH keine Haftung!

Technische Daten (Leuchte)

Material - Gehäuse	Aluminium
Material - Abdeckplatte	V2A-Edelstahl
Material - Abdeckung	Glas opal
Farbe	Edelstahl
Spannung	110-240 V/AC
Leistung	3 W
max. Belastung (kg)	1500 kg
max. Überfahrgeschwindigkeit	20km/h
Schutzart	IP67
Schutzklasse	I
Abmessungen	95 x 95 mm
Höhe	75 mm
Lochausschnitt	ø 86 mm
Einbautiefe	71 mm
Einsatzbereich	Außenbereich
Qualitäts-/Prüfzeichen	CE

Verpackungsinhalt

• Bodeneinbauleuchte	1 x
• Metall-Einbautopf	1 x
• Installations- und Bedienungsanleitung	1 x

Produktbeschreibung

Der Leuchtenkörper der Bodeneinbauleuchte ist aus massivem Aluminium gefertigt, der obere Abdeckring hingegen aus V2A-Edelstahl und kann für vielfältige Anwendungen im Außenbereich verwendet werden. Da der LED-Chip fest verbaut ist, fallen keine zusätzlichen Kosten für Leuchtmittel an. Ebenso entstehen auch keine zusätzlichen Kosten für ein Vorschaltgerät, da der Anschluss direkt an die 230V-Zuleitung erfolgt. Die maximale Überfahrgeschwindigkeit beträgt 20km/h.

Vor der Installation

- Die Leuchte darf nur außerhalb der Verpackung betrieben werden.
- Bevor Sie die Leuchte in Betrieb nehmen, vergewissern Sie sich, dass diese auf dem Transportweg nicht beschädigt wurde. Bei Beschädigungen am Kabel oder elektrischen Teilen darf die Leuchte nicht betrieben werden.
- Vor dem Anfertigen des Lochausschnitts ist dieser anhand der vorliegenden Leuchte bzw. Einbautopf nochmals genau zu prüfen!
- Für die Montage der Leuchte muss ein geeigneter Befestigungsort vorhanden sein der das Versickern von Regenwasser ermöglicht z. B. ein Kiesbett. Durch aufsteigendes Wasser könnte die Funktionstüchtigkeit der Leuchte erheblich beeinträchtigt werden. Weiterhin beachten Sie, dass Harthölzer oder ähnliche Baustoffe Gerbsäure absondern, die unedle Metalle, Kunststoffe und Dichtungen angreifen. Bei Unklarheiten/Bedenken bitte mit dem Holzlieferanten/Fachhandwerker Rücksprache halten.

Montage

- Hauptschalter für den betroffenen Bereich ausschalten.
- Positionieren und Ausrichten der Leuchte am gewünschten Einbauort.
- Position für den Lochausschnitt - Abmessung vorher nochmals anhand der Leuchte prüfen! - anzeichnen und anfertigen.
- Die Kunststoffhülse in den Ausschnitt einführen und auf festen Sitz im Lochausschnitt prüfen.
- Die freien Aderenden, unter Beachtung der Polarität, anklennen. Der Übergang Erdkabel zu Gummileitung ist Wasserdicht auszuführen.
- Bodeneinbauleuchte in die Kunststoffhülse einführen.
- Wird die Bodeneinbauleuchte befahren, muss sichergestellt sein, dass die Leuchte keinen Bewegungsfreiraum hat und fest im Untergrund sitzt!
- Versorgungsnetz freischalten und Funktionstest.

Bitte beachten:

Bei Erstmontage, Demontage oder Leuchtmittelwechsel müssen die Schrauben am Deckel mit wetterfestem Fett versehen werden. Dies verhindert die Gefahr von „festsitzenden Schrauben“.

Sicherheitshinweise

- Die elektrische Installation bzw. Reparatur darf nur von offiziell anerkanntem Fachpersonal vorgenommen werden.
- Der Artikel ist für den Betrieb bei klassischer Nullung nicht geeignet.
- Vor der Installation oder vor einer Wartung muss der Hauptschalter des betreffenden Bereichs ausgeschaltet werden.
- Es muss sichergestellt sein, dass die Netzspannung mit dem vom Anschlussgerät übereinstimmt.
- Vor dem Berühren vergewissern Sie sich immer, ob die Abschaltung und Kühlung bereits erfolgt ist.
- Tragen Sie die Leuchte nicht am Anschlusskabel und schützen Sie das Kabel vor Hitze, Öl und scharfen Kanten.
- Sollten Sie zum Anschluss der Leuchte keine Schraubklemme verwenden, beachten Sie bitte die Vorgaben des Herstellers zum fachgerechten Anschluss der verwendeten Verbindungsklemme.
- Achten Sie grundsätzlich auf eine ordnungsgemäße Kabelführung sowie stabile und zuverlässige Befestigung.
- Verpackungsmaterial und Kleinteile von Kindern und Haustieren fernhalten. Erstickungsgefahr!
- Das Produkt darf nur betrieben werden, wenn es einwandfrei funktioniert. Bei einem Fehlverhalten muss das Produkt sofort ausgeschaltet werden und darf erst wieder nach Überprüfung einer Elektrofachkraft betrieben werden.

Fehlverhalten:

- sichtbare Schäden am Produkt
- funktioniert nicht einwandfrei oder flackert
- Überhitzung erkennbar
- Geruchsentwicklung durch verschmoren / verbrennen