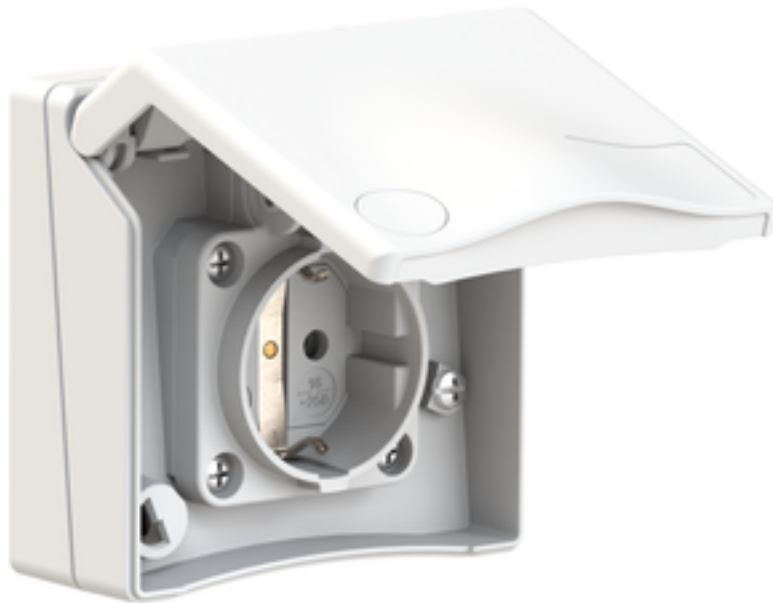


Schutzkontakt- Anbausteckdose, gerade - Flansch 90x90, Befestigung 60x60



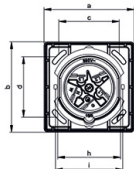
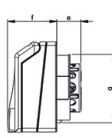
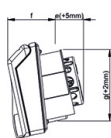
Artikelbeschreibung	
BALS-Art.-Nr	71010
EAN	4024941222358
Produktgruppe	Schutzkontakt-Anbausteckdose
Stromstärke	16A
Polzahl	3p
Anordnung der Phasen	2P+PE
Spannung	250V~
Frequenz	AC

Artikelbeschreibung	
Schutzart	IP44
Gerätefarbe	weiß ähnlich RAL 9016
Anschluss technik	Schraublose Klemme
Maximaler Leiterquerschnitt	2,5 qmm
Kabeleinführung	sonstige
Geräte-Höhe	90mm
Geräte-Breite	90mm
Geräte-Tiefe	64mm
Flanschmaß vertikal in mm	90mm
Flanschmaß horizontal in mm	90mm
Bohrlochabstand vertikal in mm	60mm
Bohrlochabstand horizontal in	60mm
Gehäusematerial	ABS + Polycarbonat
Kontakte	Die Kontakte sind Messing vernickelt

sonstige technische Eigenschaften	
	Geeignet für den Einbau im Kabelkanal, Der Anschluss ist rückwärtig, Architekturprogramm TH, Klappdeckel mit Beschriftungsfeld (Optional: Absperrschloss)

Logistikdaten	
Einzelgewicht	0.159 kg / Stück
Verpackungsart	Tüte

Logistikdaten	
Inhaltsmenge	1 ST
EAN	4024941222358
Länge	64 mm
Breite	90 mm
Höhe	90 mm
Gewicht	0.16 kg
Volumen	518.4 ccm
Verpackungsart	Karton
Inhaltsmenge	6 ST
EAN	4024941222648
Länge	370 mm
Breite	218 mm
Höhe	125 mm
Gewicht	1.127 kg
Volumen	9'329.4 ccm



Ampere Poles	16 3	16 4	16 5	32 5	Schutzk. Domestic
a	90,0	90,0	90,0	90,0	90,0
b	90,0	90,0	90,0	90,0	90,0
c	60,0	60,0	60,0	60,0	60,0
d	60,0	60,0	60,0	60,0	60,0
e	23,0	24,0	24,0	36,0	16,0
f	48,0	48,0	48,0	48,0	48,0
g	66,0	66,0	69,0	78,0	66,0
h	63,0	63,0	63,0	74,0	63,0
i	67,0	67,0	67,0	-	67,0
Cond. mm ² min.	1,0	1,0	1,0	2,5	1,0
Cond. mm ² max.	4,0	4,0	4,0	10	2,5

4MB465