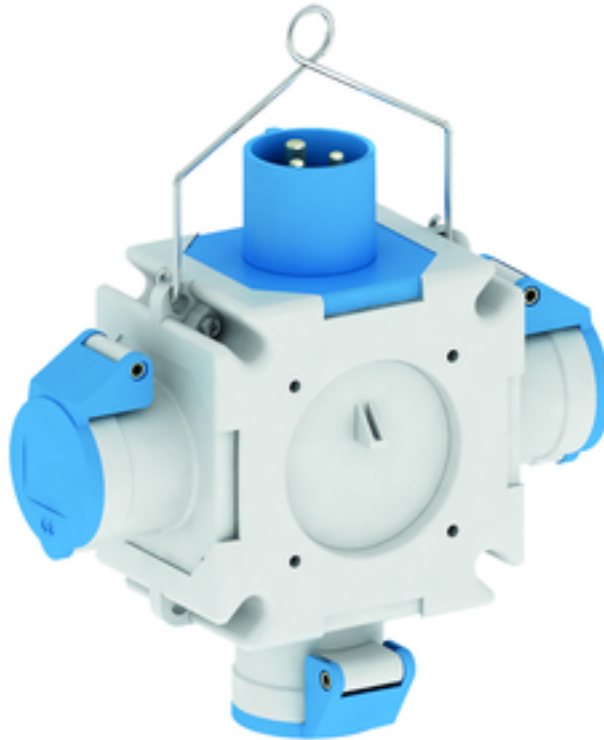


## Kreuzverteiler - Kreuzverteiler



| Artikelbeschreibung                     |   |
|---|---|
| BALS-Art.-Nr                            | 54566   |
| EAN                                     | 4024941545662   |
| Produktgruppe                           | Kreuzverteiler  |
| Gehäuse                                 | schlagfestes Kunststoff-Gehäuse mit Aufhängebügel   |
| Bestückung                              | 3 x CEE-Steckdose 16A 230V 3p 6h IP 44  |
| Absicherung/Schutzmaßnahme              | keine   |
| Leitungseinführung/Anschlussmöglichkeit | CEE-Gerätestecker 16A 230V 3p 6h IP 44  |
| Zusätzliche Informationen               | Anschlussfertig verdrahtet.<br>CEE-Geräte mit schraubloser, wartungsfreier Quick-Connect-Anschluss-technik. |

| Artikelbeschreibung   |   |
|-----------------------|---|
| Vorschriften / Normen | DIN EN 61439-2  |
| Schutzart             | IP44  |
| Gerätefarbe           | Gehäuseunterteil grau RAL 7035, Gehäuseoberteil grau RAL 7035 |
| Geräte-Höhe           | 118mm   |
| Geräte-Breite         | 118mm   |
| Geräte-Tiefe          | 80mm  |
| RDF-Faktor            | 0.33  |
| Nennstrom InA         | 16  |

| Logistikdaten  |                 |
|----------------|-----------------|
| Einzelgewicht  | 0.61 kg / Stück |
| Verpackungsart | Karton          |
| Inhaltsmenge   | 2 ST            |
| EAN            | 4024941376617   |
| Länge          | 245 mm          |
| Breite         | 177 mm          |
| Höhe           | 185 mm          |
| Gewicht        | 1.353 kg        |
| Volumen        | 7'140 ccm       |



## 30 MB 061