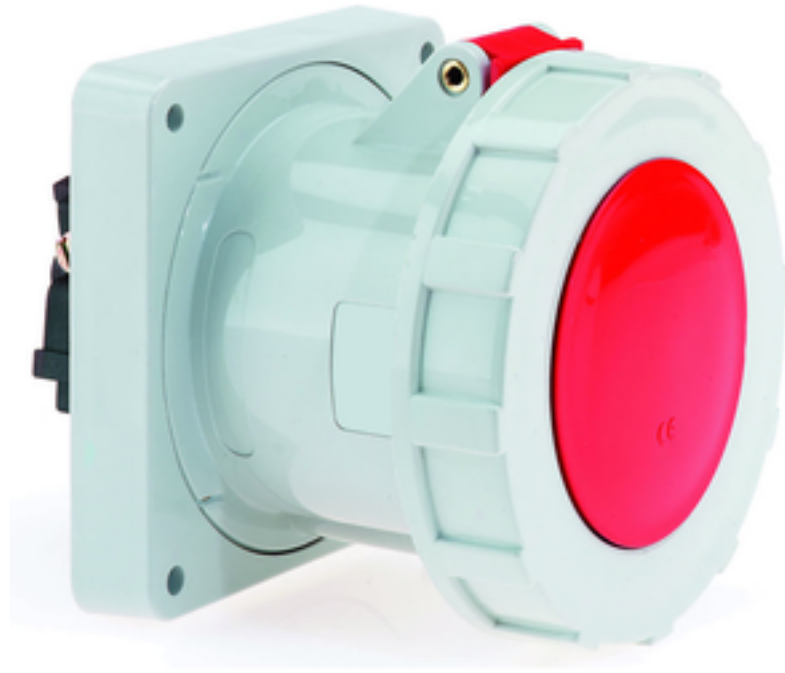


Anbausteckdose gerade - Flansch 120x120, Befestigung 100x100

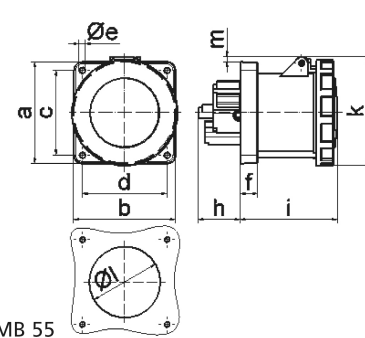


| Artikelbeschreibung | |
|--------------------------|-----------------------|
| BALS-Art.-Nr | 13447 |
| EAN | 4024941134477 |
| Produktgruppe | Anbausteckdose gerade |
| Stromstärke | 125A |
| Polzahl | 4p |
| Anordnung der Phasen | 3P+PE |
| Lage des Schutzkontaktes | 6h |
| Spannung | 380 - 415V~ |

| Artikelbeschreibung | |
|--------------------------------|---|
| Frequenz | 50/60Hz |
| Schutzart | IP67 |
| Kennfarbe | rot |
| Gerätefarbe | Klappdeckel rot RAL 3000, Bajonettring grau RAL 7035, Gehäuse grau RAL 7035 |
| Anschluss technik | Schraubklemmen als Rahmenklemmen mit Kontex-Kontakt |
| Maximaler Leiterquerschnitt | 70 mm ² (möglicherweise begrenzt durch eingesetzte Kabeleinführung) |
| Kabeleinführung | sonstige |
| Geräte-Höhe | 129mm |
| Geräte-Breite | 125mm |
| Geräte-Tiefe | 166mm |
| Flanschmaß vertikal in mm | 120mm |
| Flanschmaß horizontal in mm | 120mm |
| Bohrlochabstand vertikal in mm | 100mm |
| Bohrlochabstand horizontal in | 100mm |
| Gehäusematerial | Polyamid |
| Kontakte | Der Kontaktträger ist aus hochwärmebeständigem Material, Die Kontakte sind Messing vernickelt |

| Logistikdaten | |
|----------------------|------------------|
| Einzelgewicht | 1.005 kg / Stück |
| Verpackungsart | Tüte |

| Logistikdaten | |
|----------------|---------------|
| Inhaltsmenge | 1 ST |
| EAN | 4024941134477 |
| Länge | 166 mm |
| Breite | 125 mm |
| Höhe | 129 mm |
| Gewicht | 1.006 kg |
| Volumen | 2'676.75 ccm |
| Verpackungsart | Karton |
| Inhaltsmenge | 5 ST |
| EAN | 4024941955157 |
| Länge | 330 mm |
| Breite | 216 mm |
| Höhe | 260 mm |
| Gewicht | 5.251 kg |
| Volumen | 17'062.5 ccm |



4 MB 55

| Ampere Polzahl | 125 3 | 125 4 | 125 5 | | | |
|----------------------------|-------|-------|-------|--|--|--|
| a | 120,0 | 120,0 | 120,0 | | | |
| b | 120,0 | 120,0 | 120,0 | | | |
| c | 100,0 | 100,0 | 100,0 | | | |
| d | 100,0 | 100,0 | 100,0 | | | |
| e ø | 6,5 | 6,5 | 6,5 | | | |
| f | 21,0 | 21,0 | 21,0 | | | |
| h | 50,0 | 50,0 | 50,0 | | | |
| i | 117,0 | 117,0 | 117,0 | | | |
| k | 129,0 | 129,0 | 129,0 | | | |
| l ø | 104,0 | 104,0 | 104,0 | | | |
| m | 6,0 | 6,0 | 6,0 | | | |
| Leiter mm ² min | 25 | 25 | 25 | | | |
| Leiter mm ² max | 70 | 70 | 70 | | | |