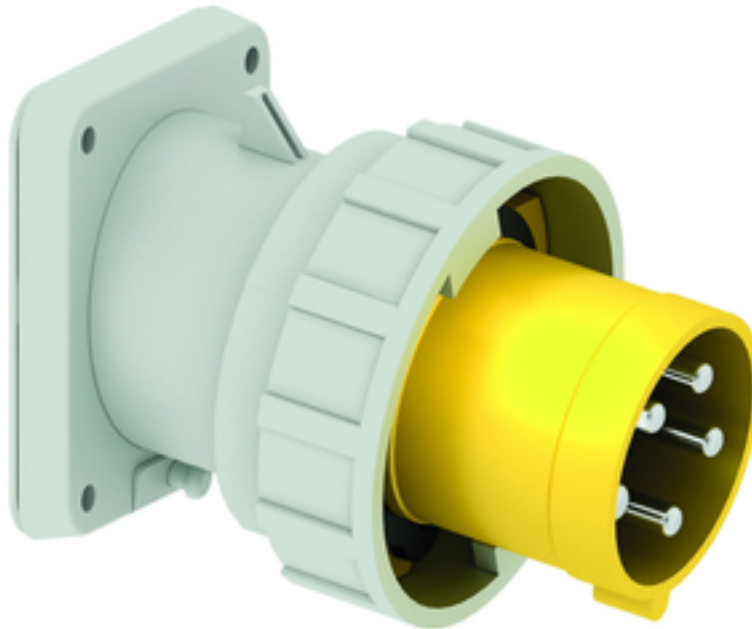


# Anbaugerätestecker mit Neigung - Flansch 107x100 Befestigung 85x77



| Artikelbeschreibung      |                               |
|--------------------------|-------------------------------|
| BALS-Art.-Nr             | 27015                         |
| EAN                      | 4024941270151                 |
| Produktgruppe            | Anbaugerätestecker TE geneigt |
| Stromstärke              | 63A                           |
| Polzahl                  | 5p                            |
| Anordnung der Phasen     | 3P+N+PE                       |
| Lage des Schutzkontaktes | 4h                            |
| Spannung                 | 57/100 - 75/130V~             |

| <b>Artikelbeschreibung</b>     |                                                                                               |
|--------------------------------|-----------------------------------------------------------------------------------------------|
| Frequenz                       | 50/60Hz                                                                                       |
| Schutzart                      | IP67                                                                                          |
| Kennfarbe                      | gelb                                                                                          |
| Gerätefarbe                    | Kragen gelb RAL 1012, Gehäuse grau RAL 7035, Bajonettring grau RAL 7035                       |
| Anschlusstechnik               | Schraubklemmen als Rahmenklemmen                                                              |
| Maximaler Leiterquerschnitt    | 16,0 qmm                                                                                      |
| Kabeleinführung                | sonstige                                                                                      |
| Geräte-Höhe                    | 131mm                                                                                         |
| Geräte-Breite                  | 113.5mm                                                                                       |
| Geräte-Tiefe                   | 153mm                                                                                         |
| Flanschmaß vertikal in mm      | 107mm                                                                                         |
| Flanschmaß horizontal in mm    | 100mm                                                                                         |
| Bohrlochabstand vertikal in mm | 85mm                                                                                          |
| Bohrlochabstand horizontal in  | 77mm                                                                                          |
| Gehäusematerial                | Polyamid                                                                                      |
| Kontakte                       | Der Kontaktträger ist aus hochwärmebeständigem Material, Die Kontakte sind Messing vernickelt |

| <b>sonstige technische Eigenschaften</b> |                         |
|------------------------------------------|-------------------------|
|                                          | Die Neigung beträgt 10° |

| Logistikdaten  |                  |
|----------------|------------------|
| Einzelgewicht  | 0.695 kg / Stück |
| Verpackungsart | Tüte             |
| Inhaltsmenge   | 1 ST             |
| EAN            | 4024941270151    |
| Länge          | 153 mm           |
| Breite         | 113.5 mm         |
| Höhe           | 131 mm           |
| Gewicht        | 0.696 kg         |
| Volumen        | 2'274.881 ccm    |
| Verpackungsart | Karton           |
| Inhaltsmenge   | 5 ST             |
| EAN            | 4024941833950    |
| Länge          | 325 mm           |
| Breite         | 217 mm           |
| Höhe           | 210 mm           |
| Gewicht        | 3.681 kg         |
| Volumen        | 13'588.4 ccm     |



5 MB 22

| Ampere                     | 63    | 63    | 63    |  |  |  |
|----------------------------|-------|-------|-------|--|--|--|
| Polzahl                    | 3     | 4     | 5     |  |  |  |
| a                          | 107,0 | 107,0 | 107,0 |  |  |  |
| b                          | 100,0 | 100,0 | 100,0 |  |  |  |
| c                          | 85,0  | 85,0  | 85,0  |  |  |  |
| d                          | 77,0  | 77,0  | 77,0  |  |  |  |
| e ø                        | 6,5   | 6,5   | 6,5   |  |  |  |
| f                          | 12,0  | 12,0  | 12,0  |  |  |  |
| h                          | 155,0 | 155,0 | 155,0 |  |  |  |
| i                          | 118,0 | 118,0 | 118,0 |  |  |  |
| k                          | 113,5 | 113,5 | 113,5 |  |  |  |
| Leiter mm <sup>2</sup> min | 6     | 6     | 6     |  |  |  |
| Leiter mm <sup>2</sup> max | 16    | 16    | 16    |  |  |  |
|                            |       |       |       |  |  |  |
|                            |       |       |       |  |  |  |