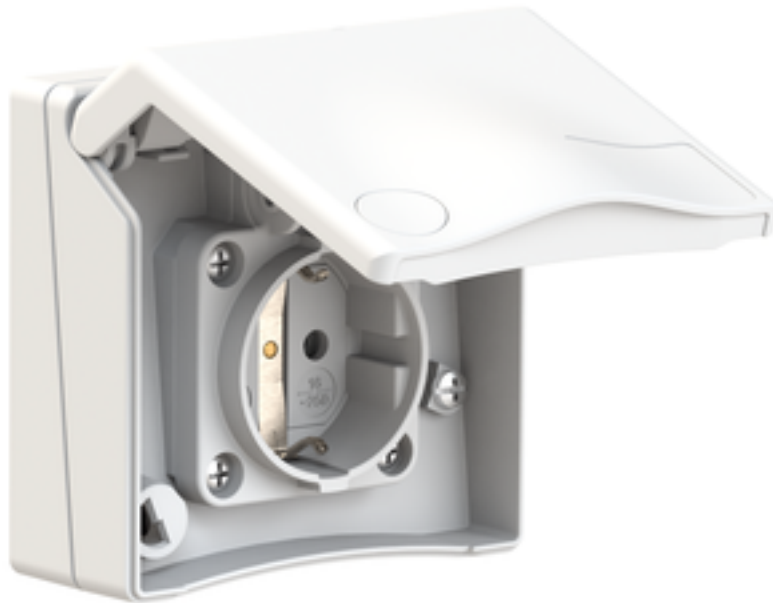


socle de prise tableau domestique, droit - plastron 90x90, fixation 60x60



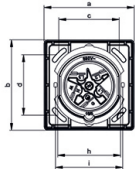
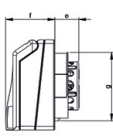
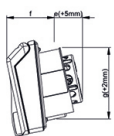
Description de l'article	
Référence	71010
EAN	4024941222358
Groupe de produits	socle de prise tableau domestique
Intensité	16A
Nombre de pôles	3p
Disposition des phases	2P+PE
Tension	250V
Fréquence	courant alternatif (CA)

Description de l'article	
Indice de protection	IP44
Couleur de l'appareil	null
Connectique	borne sans vis
Section maximale des conducteurs	2,5 mm ²
Entrée de câble	autre
Hauteur de l'appareil en mm	90mm
Largeur de l'appareil en mm	90mm
Profondeur de l'appareil en mm	64mm
Dimension verticale du plastron en mm	90mm
Dimension horizontale du plastron en mm	90mm
Écartement vertical entre les trous de perçage en mm	60mm
Écartement horizontal entre les trous de perçage en mm	60mm
Matériau du boîtier	ABS + polycarbonate
Contacts	les contacts sont en laiton nickelé

Autres caractéristiques techniques	
	Adapté pour l'installation dans le caniveau de câble, La connexion se fait à l'arrière, null, null

Données logistiques	
Poids unitaire	0.159 Kg / null
Type d'emballage	null

Données logistiques	
Contenu	1 ST
EAN	4024941222358
Longueur	64 mm
Largeur	90 mm
Hauteur	90 mm
Poids	0,16 kg
Volume	518,4 ccm
Type d'emballage	null
Contenu	6 ST
EAN	4024941222648
Longueur	370 mm
Largeur	218 mm
Hauteur	125 mm
Poids	1,127 kg
Volume	9329,4 ccm



Ampere Poles	16 3	16 4	16 5	32 5	Schutzk. Domestic
a	90,0	90,0	90,0	90,0	90,0
b	90,0	90,0	90,0	90,0	90,0
c	60,0	60,0	60,0	60,0	60,0
d	60,0	60,0	60,0	60,0	60,0
e	23,0	24,0	24,0	36,0	16,0
f	48,0	48,0	48,0	48,0	48,0
g	66,0	66,0	69,0	78,0	66,0
h	63,0	63,0	63,0	74,0	63,0
i	67,0	67,0	67,0	-	67,0
Cond. mm ² min.	1,0	1,0	1,0	2,5	1,0
Cond. mm ² max.	4,0	4,0	4,0	10	2,5

4MB465