

## socle de prise tableau incliné - avec verrouillage de contact pilote, plastron 114x114

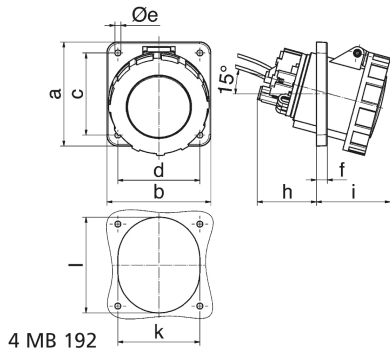


| Description de l'article             |                                |
|--------------------------------------|--------------------------------|
| Référence                            | 12020                          |
| EAN                                  | 4024941120203                  |
| Groupe de produits                   | socle de prise tableau incliné |
| Intensité                            | 63A                            |
| Nombre de pôles                      | 5p                             |
| Disposition des phases               | 3P+N+PE                        |
| Emplacement du contact de protection | 6h                             |
| Tension                              | 200/346 à 240/415V             |

| Description de l'article                               |   |
|--|---|
| Fréquence  | 50 et 60Hz  |
| Indice de protection                                   | IP67  |
| Code couleur   | rouge   |
| Couleur de l'appareil                                  | couv. rabatt. rouge RAL 3000, anneau baïonnette gris RAL7035, boîtier gris RAL 7035           |
| Connectique  | bornes à vis en bornes à cage avec contact Kontex   |
| Section maximale des conducteurs                       | 25,0 mm <sup>2</sup>  |
| Entrée de câble  | autre   |
| Hauteur de l'appareil en mm                            | 125mm   |
| Largeur de l'appareil en mm                            | 114mm   |
| Profondeur de l'appareil en mm                         | 147mm   |
| Dimension verticale du plastron en mm                  | 114mm   |
| Dimension horizontale du plastron en mm                | 114mm   |
| Écartement vertical entre les trous de perçage en mm   | 90mm  |
| Écartement horizontal entre les trous de perçage en mm | 90mm  |
| Matériau du boîtier                                    | polyamide   |
| Contacts   | le porte-contacts est en matériau résistant à la chaleur, les contacts sont en laiton nickelé |

| Autres caractéristiques techniques |  |
|------------------------------------|--|
|                                    | L'inclinaison est de 15°, Avec verrouillage de contact pilote pour une commutation sans potentiel du contact auxiliaire intégré dans le forage pilote de la prise. Il est adapté au verrouillage de contacteur ou à des fins de commande supplémentaires |

| Données logistiques |                |
|---------------------|----------------|
| Poids unitaire      | 0.62 Kg / null |
| Type d'emballage    | null           |
| Contenu             | 1 ST           |
| EAN                 | 4024941120203  |
| Longueur            | 147 mm         |
| Largeur             | 114 mm         |
| Hauteur             | 125 mm         |
| Poids               | 0,621 kg       |
| Volume              | 2 094,75 ccm   |
| Type d'emballage    | null           |
| Contenu             | 5 ST           |
| EAN                 | 4024941820318  |
| Longueur            | 295 mm         |
| Largeur             | 185 mm         |
| Hauteur             | 215 mm         |
| Poids               | 3,264 kg       |
| Volume              | 9 975 ccm      |



| Ampere Polzahl             | 63<br>4 | 63<br>5 | 125<br>4 | 125<br>5 |  |  |
|----------------------------|---------|---------|----------|----------|--|--|
| a                          | 114,0   | 114,0   | 114,0    | 114,0    |  |  |
| b                          | 114,0   | 114,0   | 114,0    | 114,0    |  |  |
| c                          | 90,0    | 90,0    | 90,0     | 90,0     |  |  |
| d                          | 90,0    | 90,0    | 90,0     | 90,0     |  |  |
| e ø                        | 6,5     | 6,5     | 6,5      | 6,5      |  |  |
| f                          | 12,0    | 12,0    | 12,0     | 12,0     |  |  |
| h                          | 65,0    | 65,0    | 82,0     | 82,0     |  |  |
| i                          | 81,0    | 81,0    | 90,0     | 90,0     |  |  |
| k                          | 92,0    | 92,0    | 92,0     | 92,0     |  |  |
| l                          | 92,0    | 92,0    | 105,0    | 105,0    |  |  |
| Leiter mm <sup>2</sup> min | 6       | 6       | 25       | 25       |  |  |
| Leiter mm <sup>2</sup> max | 25      | 25      | 70       | 70       |  |  |