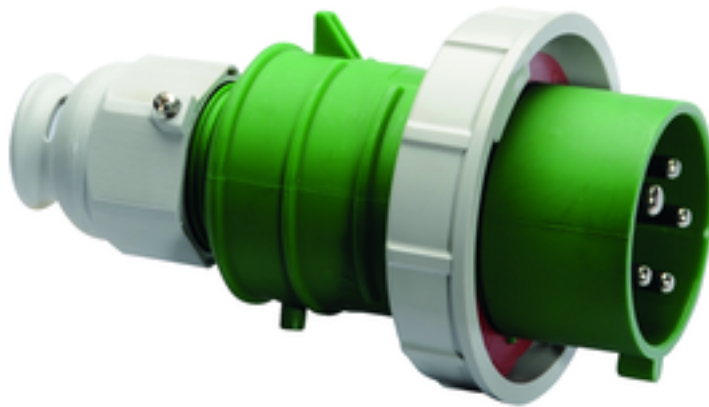


fiche - avec connectique sans vis, pour des conditions d'utilisation difficiles



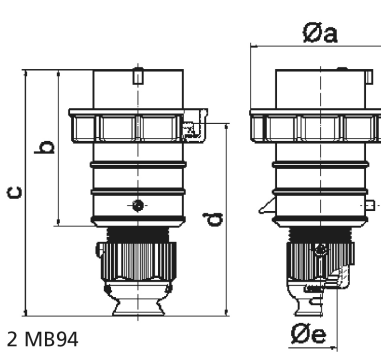
| Description de l'article | |
|--------------------------------------|------------------------|
| Référence | 21533 |
| EAN | 4024941215336 |
| Groupe de produits | fiche QUICK-CONNECT TE |
| Intensité | 16A |
| Nombre de pôles | 5p |
| Disposition des phases | 3P+N+PE |
| Emplacement du contact de protection | 2h |
| Tension | > 50V |

| Description de l'article | |
|----------------------------------|--|
| Fréquence | plus de 300 à 500Hz inclus |
| Indice de protection | IP67 |
| Code couleur | vert |
| Couleur de l'appareil | presse-étoupe gris RAL 7035, collet vert RAL 6002, capot vert RAL 6002, anneau baïonnette gris RAL7035 |
| Connectique | technique de connexion à ressort sans vis avec bornes à ressort de traction |
| Section maximale des conducteurs | 2,5 mm ² |
| Entrée de câble | raccord à écrou |
| Hauteur de l'appareil en mm | 154mm |
| Largeur de l'appareil en mm | 87mm |
| Profondeur de l'appareil en mm | 87mm |
| Matériau du boîtier | polyamide |
| Contacts | le porte-contacts est en matériau résistant à la chaleur, les contacts sont en laiton nickelé |

| Autres caractéristiques techniques | |
|------------------------------------|---|
| | Avec presse-étoupe MULTI-GRIP TE, décharge de traction intégrée, orifices d'écoulement d'eau supplémentaires et vis d'arrêt, Pour des câbles de diamètre entre 10mm min. et 21mm max. |

| Données logistiques | |
|---------------------|-----------------|
| Poids unitaire | 0.216 Kg / null |
| Type d'emballage | null |

| Données logistiques | |
|---------------------|---------------|
| Contenu | 1 ST |
| EAN | 4024941215336 |
| Longueur | 87 mm |
| Largeur | 87 mm |
| Hauteur | 154 mm |
| Poids | 0,217 kg |
| Volume | 1165,626 ccm |
| Type d'emballage | null |
| Contenu | 10 ST |
| EAN | 4024941832045 |
| Longueur | 258 mm |
| Largeur | 183 mm |
| Hauteur | 212 mm |
| Poids | 2,312 kg |
| Volume | 8750 ccm |



| Ampere Polzahl | 16 3 | 16 4 | 16 5 | 32 3 | 32 4 | 32 5 |
|----------------|---------|---------|---------|---------|---------|---------|
| a ø | 70,0 | 78,0 | 86,0 | 94,0 | 94,0 | 101,0 |
| b | 95,0 | 95,0 | 97,0 | 118,0 | 118,0 | 117,0 |
| c | 145,0 | 145,0 | 152,0 | 178,0 | 178,0 | 181,0 |
| d | 111,0 | 111,0 | 119,0 | 136,0 | 136,0 | 138,5 |
| e ø | 18,0 | 18,0 | 21,0 | 23,0 | 23,0 | 27,0 |
| Leiter mm² min | 1 | 1 | 1 | 2,5 | 2,5 | 2,5 |
| Leiter mm² max | 2,5 | 2,5 | 2,5 | 6 | 6 | 6 |
| | | | | | | |
| | | | | | | |
| | | | | | | |
| | | | | | | |

2 MB94