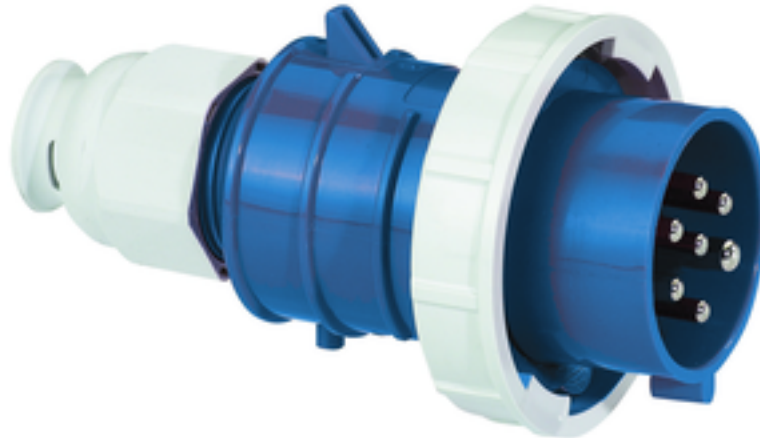


## fiche - 7 pôles, avec MULTI-GRIP



Description de l'article	
Référence	21711
EAN	4024941217118
Groupe de produits	fiche TE
Intensité	16A
Nombre de pôles	7p
Disposition des phases	6P+PE
Emplacement du contact de protection	9h
Tension	230V
Fréquence	50 et 60Hz

Description de l'article	
Indice de protection	IP67
Code couleur	bleu
Couleur de l'appareil	collet bleu RAL 5015, capot bleu RAL 5015, presse-étoupe gris RAL 7035, anneau baïonnette gris RAL7035
Connectique	avec borne à vis
Section maximale des conducteurs	2,5 mm <sup>2</sup>
Entrée de câble	raccord à écrou
Hauteur de l'appareil en mm	154mm
Largeur de l'appareil en mm	87mm
Profondeur de l'appareil en mm	87mm
Matériau du boîtier	polyamide
Contacts	le porte-contacts est en matériau résistant à la chaleur, les contacts sont en laiton nickelé

Autres caractéristiques techniques	
	Pour des câbles de diamètre entre 10mm min. et 21mm max., Avec presse-étoupe MULTI-GRIP TE, décharge de traction intégrée, orifices d'écoulement d'eau supplémentaires et vis d'arrêt

Données logistiques	
Poids unitaire	0.253 Kg / null
Type d'emballage	null
Contenu	1 ST
EAN	4024941217118

Données logistiques	
Longueur	87 mm
Largeur	87 mm
Hauteur	154 mm
Poids	0,254 kg
Volume	1165,626 ccm
Type d'emballage	null
Contenu	10 ST
EAN	4024941822503
Longueur	258 mm
Largeur	183 mm
Hauteur	212 mm
Poids	2,682 kg
Volume	8750 ccm

