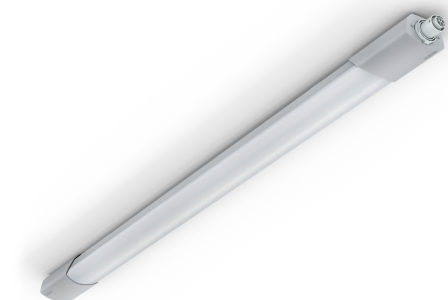


# RS PRO 5150 SC 5C

5 Core (5-adrige Durchverdrahtung)  
 EAN 4007841 079338  
 Art.-Nr. 079338



LED

30 Jahre (Ø 4,5 Std / Tag)



Bluetooth

4000 K

4000K neutralweiß



Innenleuchte



Max 4 m



Max. Ø 10 m



2 - 2000 Lux



5 Sek - 60 Min



Lichtquelle nicht austauschbar



Betriebsgerät nicht austauschbar

## Funktionsbeschreibung

Sensor-LED-Innenleuchte mit 5-adriger Durchverdrahtung mit einer Länge von 1500 mm und einer Lichtstärke von 5940 lm, begeistert Sie mit mehr Größe und Leistung. Die feuchtigkeitsdichte Leuchte, auf die die Welt gewartet hat. Robust, hochfunktional, kinderleicht zu installieren, kabellos im Netzwerk und schließlich bequem per Smartphone einzustellen.

## Technische Daten

Abmessungen (L x B x H)	1500 x 87 x 58 mm
Mit Bewegungsmelder	Ja
Herstellergarantie	5 Jahre
Variante	5 Core (5-adrige Durchverdrahtung)
VPE1, EAN	4007841079338
Farbe	Grau
Montageort	Wand, Decke
Montageart	Decke
Schlagfestigkeit	IK07
Schutzart	IP65
Schutzklasse	II
Umgebungstemperatur	-20 – 40 °C
Werkstoff des Gehäuses	Kunststoff
Werkstoff der Abdeckung	Kunststoff strukturiert
Netzanschluss	220 – 240 V / 50 – 60 Hz
Eigenverbrauch	0,45 W
Montagehöhe max	3,50 m

Dämmerungseinstellung	2 – 2000 lx
Zeiteinstellung	5 s – 60 Min.
Grundlichtfunktion	Ja
Grundlichtfunktion Zeit	1-60 Min.
Hauptlicht einstellbar	0 - 100 %
Vernetzung	Ja
Vernetzung via	Bluetooth Mesh Connect
Lebensdauer LED nach IEC-62717 (L70)	100.000 h
Lebensdauer LED nach IEC-62717 (L80)	68.000 h
Lebensdauer LED nach IES TM-21 (L70)	> 60.000 h
Lebensdauer LED nach IES TM-21 (L80)	> 60.000 h
Absicherung B10 (ST)	41
Absicherung B16 (ST)	65
Absicherung C10 (ST)	67
Absicherung C16 (ST)	108
Grundlichtfunktion in Prozent	0 – 100 %
Leistung	42 W

# RS PRO 5150 SC 5C

5 Core (5-adrige Durchverdrahtung)  
EAN 4007841 079338  
Art.-Nr. 079338



## Technische Daten

Elektronische Skalierbarkeit	Ja	Photobiologische Sicherheit nach EN 62471	RG1
Lichtstrom Gesamtprodukt	5940 lm	Einschaltstrom, maximal	14,8 A
Farbtemperatur	4000 K	Öffnungswinkel	160 °
Leuchtmittel	LED nicht austauschbar	Erfassungswinkel	360 °
Funktionen	Verschlüsselte Kommunikation, Orientierungslicht, Nachbargruppenfunktion, Lichtsensor, Freie Auswahl des Lichtwertes in einer Leuchtengruppe, Einstellbare Fade Time beim Ein- und Ausschalten, Bewegungssensor, Anbindung an Zentralbatteriesysteme		

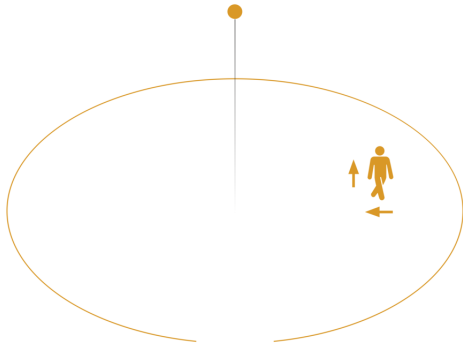
# RS PRO 5150 SC 5C

5 Core (5-adrige Durchverdrahtung)

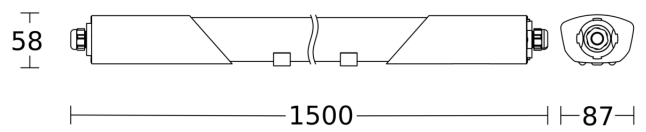
EAN 4007841 079338

Art.-Nr. 079338

## Sensorerfassungsbereich



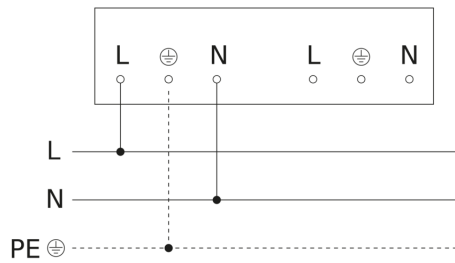
## Maßzeichnung



Mögliche Montagehöhe: - 3,50 m

Orange: radial und tangential

## Schaltplan 1



# RS PRO 5150 SC 5C

5 Core (5-adrige Durchverdrahtung)

EAN 4007841 079338

Art.-Nr. 079338

## Schaltplan 2

