

Produktdatenblatt

Art. Nr. 46.052.5053.1

Geräteanschluss RST16i5 S S1 M03 SW

RST16i5 Geräteanschluss, Standard, gerade, M20,2, Polzahl 5, Ausführung Stecker, Anschlussart Schraubanschluss, Bemessungsspannung 250 V / 400 V, Bemessungsstrom 16 A, Codierfarbe / Kontakteinsatz schwarz



Art. Nr.	46.052.5053.1
EAN	4049088255885
Bestelleinheit	100 Stück

Zulassungen

Technische Daten
Hinweis

Hinweis	Die Schraubklemmenanschlüsse aller RST® sind zum Anschluss von unvorbereiteten Leitern (ohne Aderendhülse) nach EN 60999-1 geeignet. Lagefixierung durch Abflachung am Gewinde
---------	--

Allgemein

Bemessungsstrom	16 A
Bemessungsspannung	250 V / 400 V
Verschmutzungsgrad	3
Bemessungsstoßspannung	4 kV
Durchgangswiderstand	0,75 mOhm
Verriegelbar	selbstverriegelnd (von Hand lösbar)
Codierfarbe / Kontakteinsatz	schwarz
Polkennzeichnung	3, N, PE, 2, 1
Farbe des separaten Adapterstücks (falls vorhanden)	schwarz

Anschlussdaten

Anschlussquerschnitt eindrätig mm ² max.	2,5 mm ²
Anschlussquerschnitt eindrätig mm ² min.	0,25 mm ²
Anschlussquerschnitt feindrätig mm ² max.	2,5 mm ²
Anschlussquerschnitt feindrätig mm ² min.	0,25 mm ²
Anschlüsse pro Pol	1
Abisolierlänge	8 mm

Ausführung

Ausführung	Stecker
Anschlussart	Schraubanschluss
Anschluss Gewinde	M20,2
Steckrichtung	gerade
Schutzart (IP)	IP66/68 (3m;2h) /IP69

Gehäusewandstärke 2 (min.)	0,5 mm
Gehäusewandstärke (max.)	5 mm

Werkstoff

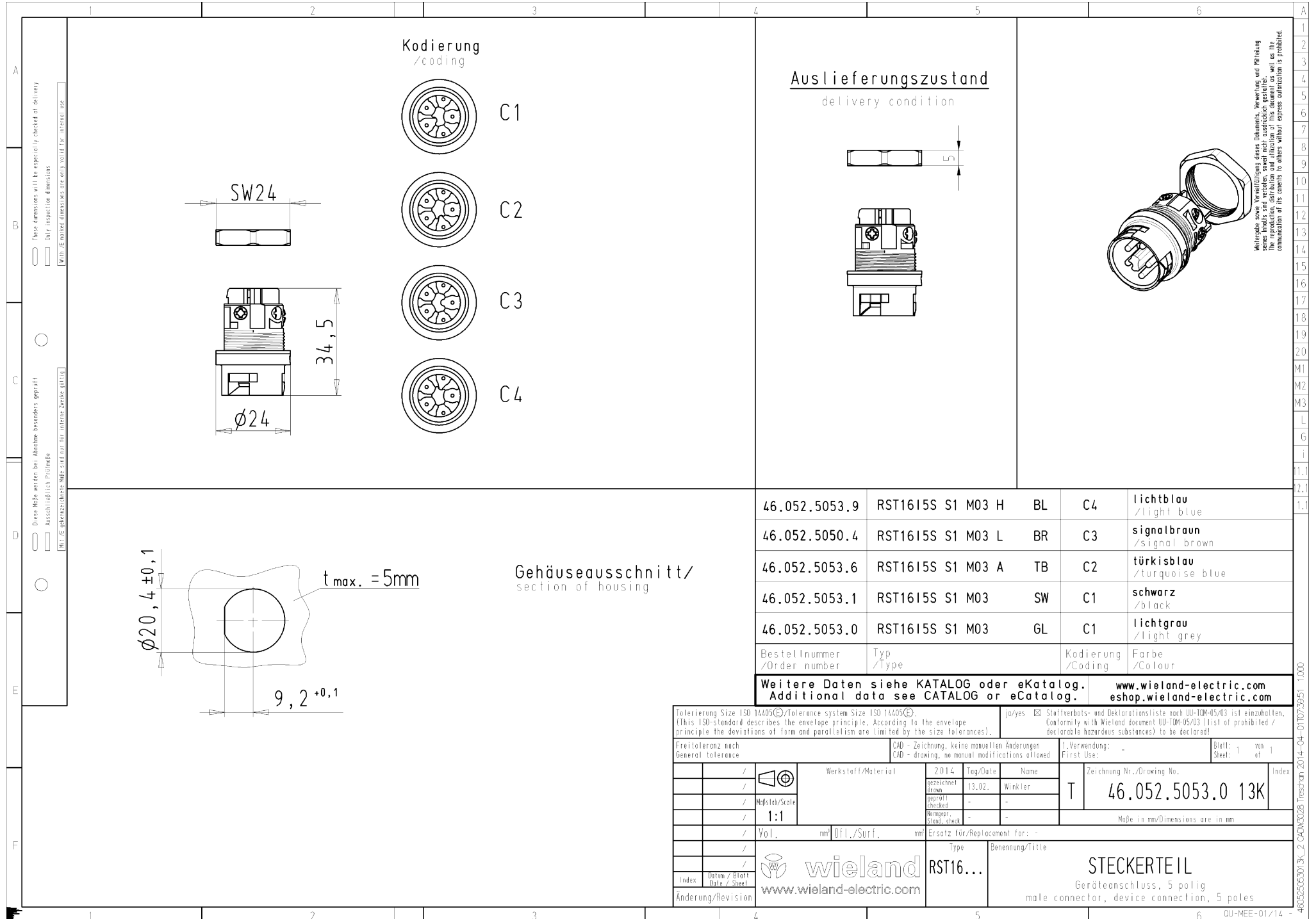
Werkstoff des Gehäuses	Polyamid
Halogenfrei	ja
Kontaktmaterial	CuZn
Brandlast	0,052 kWh
Isolierteil Dauertemperaturbeständigkeit	100 °C
Oberflächenbehandlung	versilbert

Abmessungen

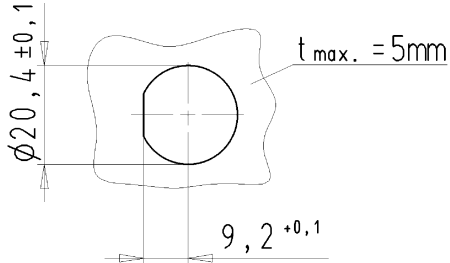
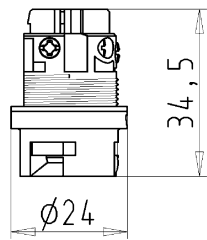
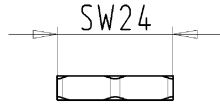
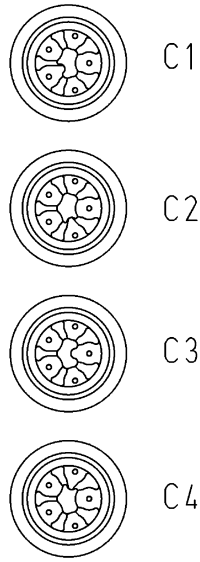
Länge	34,5 mm
Breite	24 mm
Höhe	24 mm

Zubehör

Art. Nr.	Typ	Beschreibung
06.563.9253.1	Verschlussstück für Stecker SW	RST16i5/4 Verschlussstück, zum sicheren Verschluss nicht benötigter Steckerteile, Farbe schwarz
06.563.9353.1	Verschlussstück für Stecker SW	RST16i5/4 Verschlussstück, zum sicheren Verschluss nicht benötigter Steckerteile, mit Befestigungsband, Farbe schwarz

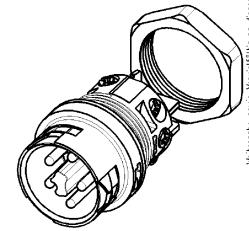
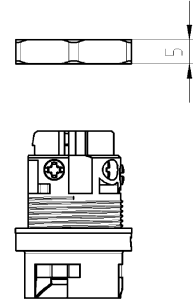


Kodierung / coding



Gehäuseausschnitt / section of housing

Auslieferungszustand / delivery condition



Wiedergabe sowie Vervielfältigung dieses Dokuments, Verwertung und Mitteilung seines Inhalts sind verboten, soweit nicht ausdrücklich gestattet. Die Reproduktion, Verbreitung und Vervielfältigung dieses Dokuments sowie die Kommunikation der Inhalte zu Dritten, ohne die ausdrückliche Genehmigung der Wieland Electric AG, ist ausdrücklich untersagt.

46.052.5053.9	RST1615S S1 M03 H	BL	C4	lichtblau / light blue
46.052.5050.4	RST1615S S1 M03 L	BR	C3	signalbraun / signal brown
46.052.5053.6	RST1615S S1 M03 A	TB	C2	türkisblau / turquoise blue
46.052.5053.1	RST1615S S1 M03	SW	C1	schwarz / black
46.052.5053.0	RST1615S S1 M03	GL	C1	lichtgrau / light grey
Bestellnummer / Order number	Typ / Type	Kodierung / Coding		Farbe / Colour
Weitere Daten siehe KATALOG oder eKatalog. / Additional data see CATALOG or eKatalog.			www.wieland-electric.com eshop.wieland-electric.com	

Tolerierung Size ISO 11445 / Tolerance system Size ISO 11445 (This ISO standard describes the envelope principle. According to the envelope principle the deviations of form and parallelism are limited by the size tolerances).		ja/yes <input checked="" type="checkbox"/> Stoffverbots- und Deklarationsliste nach UU-TM-05/03 ist einzuhalten. / Conformity with Wieland document UU-TM-05/03 (List of prohibited / declarable hazardous substances) to be declared!	
Freitoleranz nach General tolerance		CAD - Zeichnung, keine manuellen Änderungen / CAD - drawing, no manual modifications allowed	
1. Verwendung: -		Blatt: 1 von 1 / Sheet: 1 of 1	
Werkstoff/Material		2014	Tag/Date
gezeichnet / drawn		13.02.	Name
geprüft / checked		-	Winkler
gezeichnet / drawn		Zeichnung Nr./Drawing No.	
1:1		T 46.052.5053.0 13K	
Maße in mm/Dimensions are in mm			
Vol. mm³ / Lit./Suf. mm³		Ersatz für/Replacement for: -	
www.wieland-electric.com		Type Benennung/Title	
RST16...		STECKERTEIL	
Geräteanschluss, 5 polig / male connector, device connection, 5 poles			
Änderung/Revision		Index	

1
2
3
4
5
6
7
8
9
10
11
12
13
14
15
16
17
18
19
20
M1
M2
M3
L
G
i
1.1
2.1
1.1
460525053013K_2 CAD/MS/026 Treiberstran 2014-04-04-0110739551 1/000