



CoreLine Wandleuchte

WL140V LED34S/840 PSED WH

CoreLine Wandleuchte, 35.5 W, D390 mm, 3400 lm, 4000 K, DALI-regelbar, IP65, EL-DC

Erfüllt das CoreLine Versprechen – Innovativ, einfach zu installieren und hochwertig. In neuen und renovierten Gebäuden bevorzugen die Kunden eine Beleuchtungslösung, die ein hochwertiges Licht abstrahlt und erhebliche Energie- und Wartungskosten einspart. Die Anbauleuchten sind sowohl für die Decken- als auch für die Wandmontage geeignet und lassen sich leicht in Bereichen wie Fluren, Gängen und Treppenhäusern einsetzen. Die homogene Lichtverteilung sorgt dafür, dass sich diese Leuchte in die Architektur der meisten Gebäude einfügt. Dank der Schnellsteckverbindung lässt sich die CoreLine Wandleuchte schnell und einfach installieren. Diese Familie umfasst Interact Ready-Leuchten mit integrierter drahtloser Konnektivität.

Produkt Daten

Allgemeine Informationen		Lichttechnische Daten	
Lichtquelle austauschbar	Nein	EU RoHS-konform	Ja
Anzahl Vorschaltgeräte	Einheit	Lichtstrom	3.400 lm
Betriebsgerät inklusive	Ja	Gesättigtes Rot (R9)	<50
Produktfamiliencode	WL140V [Coreline Gen3 Wall Luminaire]	Ähnlichste Farbtemperatur (Nom)	4000 K
Beleuchtungstechnologie	LED	Nennlichtausbeute (nom.)	95 lm/W
Value Ladder	Better	Farbwiedergabeindex (CRI)	>80
CE-Zeichen	Ja	Flackerwert (PstLM)	1
Garantiedauer	5 Jahre	Stroboskopeffektwert (SVM)	1,6
Entflammbarkeitszeichen	-	Abstrahlungswinkel der Lichtquelle	120 Grad
ENEC-Zeichen	ENEC-Zeichen	Farbe der Lichtquelle	840 Neutralweiß
Glühfadentest	Temperatur: 850 °C, Dauer: 30 s	Optik	Symmetrisch

CoreLine Wandleuchte

Abstrahlungswinkel Leuchte	120° x 120°
CEN-Wert (Unified Glare Rating)	25

Betrieb und Elektrik

Netzfrequenz	50 or 60 Hz
Eingangsspannung	220-240 V
Leistungsaufnahme Konstantlichtstrom bei Installation	- W
Einschaltstrom	18 A
Einschaltzeit	0,025 ms
Energieverbrauch	35,5 W
Leistungsfaktor (Bruchteile)	0.9
Elektrischer Anschluss	Schnellsteckverbinder, 6-polig
Kabel	-
Anzahl Leuchten pro Sicherung mit 16 A Typ B	34

Temperatur

Umgebungstemperaturbereich	0 bis +25 °C
----------------------------	--------------

Lichtregelung und Dimmen

Dimmbar	Ja
Betriebsgerät	Netzteil mit DALI-Schnittstelle, DC-kompatibel für zentrale Notfallbeleuchtung (integriert)
Steuerungsschnittstelle	DALI-regelbar
Konstanter Lichtstrom	Nein

Mechanik und Gehäuse

Gehäusematerial	Polykarbonat
Reflektor-Material	Polykarbonat
Optisches Material	Polykarbonat
Material optische Abdeckung/Linse	Polykarbonat
Befestigungsmaterial	-
Gehäusefarbe	Weiß
Ausführung optische Abdeckung	Opal
Gesamte Höhe	85 mm
Gesamter Durchmesser	390 mm

Genehmigung und Anwendung

Schutzart (IP)	IP65 [Schutz gegen Eindringen von Staub, strahlwassergeschützt]
Schlagfestigkeit (IK)	IK10 [20 J vandalismusgeschützt]
Nachhaltigkeitsbewertung	-
IEC-Schutzklasse	Schutzklasse II
Photobiologisches Risiko	Photobiological risk group 0 @200mm to EN62778
Fotobiologische Risikospezifikation	0,2 m

Initialkennwerte (IEC-konform)

Anfängliche Farbsättigung	(0.3818,0.3797) SDCM <3
Lichtstromtoleranz	+/-10%
Toleranz Leistungsaufnahme	+/-10%

Lebensdauer kennwerte (IEC-konform)

Ausfallrate des Betriebsgerätes bei mittlerer Nutzlebensdauer von 50.000 Std.	5 %
Lichtstromstabilität bei mittlerer Nutzlebensdauer* von 50.000 Std.	80

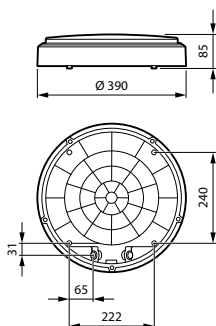
Anwendungsbedingungen

Maximaler Dimmlevel	1%
Bemessungs-Umgebungstemperatur	25 °C
Geeignet zum häufigen An- und Ausschalten	Nein

Produktdaten

Gesamt-Produktcode	871869997857000
Bestell-Produktname	WL140V LED34S/840 PSED WH
Bestellcode	97857000
Anzahl pro Verpackung	1
Zähler - Pakete pro Außenkarton	1
Material-Nr. (12NC)	910505101543
Gesamtbezeichnung des Produkts	WL140V LED34S/840 PSED WH
EAN Umverpackung	8718699978570
EAN/UPC - Product/Case	8718699978570

Abmessungsskizzen



CoreLine Wandleuchte

