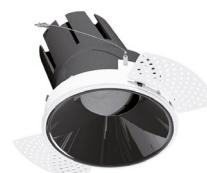


Produktdatenblatt | Deckeneinbau - LED

Artikelnummer:	<b>F02R09SM3830L38D</b>
Serienname:	<b>SELECTO</b>
EAN:	4037293056892
Zolltarif:	94051190900



**5 Jahre Garantie**

**Artikelbeschreibung**

LED Deckeneinbau ■ rund ■ dreh-/schwenkbar ■ weiß ■ IP20  
 ■ 220-240V/AC ■ 38W ■ 3000K ■ 4433lm ■ inkl. Netzgerät  
 ■ DALI

Mit der COB-LED Deckeneinbauleuchte lassen sich vielfältige Anwendungen im Innenbereich, wie z. B. Effektbeleuchtung, Raumbelichtung, Akzentuierte Beleuchtung und vieles mehr realisieren. Zusätzliche Kosten für Leuchtmittel entfallen bei dieser Leuchte, da die Leistung von einem fest verbauten LED-Chip geliefert wird. Da im Lieferumfang das Netzgerät bereits enthalten ist, fallen auch hierfür keine zusätzlichen Kosten an. Die Leuchte ist mit diesem Reflektor um 30° schwenkbar. Gehäusefarbe ähnlich RAL9003. Weitere Merkmale: Farbwiedergabeindex CRI92, Bemessungslebensdauer L90B10 bei 50000h.

**Technische Spezifikation (ETIM 8 - EC001744)**

Schutzklasse	II	Lichtstrom (lm)	4.433,00
Außendurchmesser (mm)	147,00	Bemessungslebensdauer L80/B10 bei 25 °C (h)	60.000,00
Reflektor	hochglänzend	Farbkonsistenz (McAdam-Ellipse)	SDCM2
Fassung	ohne	Bemessungsumgebungstemperatur nach IEC62722-2-1 (°C)	-20,00 bis 40,00
Anschlussart	Steckklemme	LED-Nennstrom bei Konstantstrom (mA)	1.050,00
Gehäusefarbe	weiß	Dimmung 0-10 V	nein
Oberflächenschutz	pulverbeschichtet	Dimmung 1-10 V	nein
Spannungsart	AC	Dimmung DALI	ja
Mit Bewegungsmelder	nein	Dimmung DMX	nein
Betriebsgerät	LED-Betriebsgerät stromgesteuert	Dimmung Potentiometer (geräteintegriert)	nein
Farbwiedergabeindex CRI	90-100	Dimmung GPRS	nein
Geeignet für Wandmontage	nein	Dimmung LineSwitch	nein
Mit Lichtsensor	nein	Dimmung herstellerspezifisch	nein
Geeignet für Pendelaufhängung	nein	Dimmung Netzspannungsmodulation	nein
Lichtstärke (cd)	12.950,00	Dimmung Phasenabschnitt	nein
Polzahl	2,00	Dimmung Phasenanschnitt	nein
Höhe/Tiefe (mm)	185,00	Dimmung programmierbar	nein
Werkstoff des Gehäuses	Aluminium	Dimmung RF	nein
Leuchtmittel	LED nicht austauschbar	Dimmung Sine Wave Reduction	nein
Lichtaustritt	direkt	Dimmung Touch and Dim	nein
Lichtverteilung	symmetrisch	Dimmung Zigbee	nein
Werkstoff der Abdeckung	Kunststoff strukturiert	Dimmung mit Push-button	nein
Nennspannung (V)	220,00 bis 240,00	Ohne Dimmfunktion	nein
Notstromversorgung integriert	nein	Lichtverteiler	Reflektor
Schutzart (IP)	IP20	Dimmung abhängig vom Betriebsgerät	ja
Mit Leuchtmittel	ja	Leuchtenlichtausbeute (lm/W)	110,00
Leuchte mit begrenzter Oberflächentemperatur "D-Zeichen"	nein	Geeignet für Seilsystem	nein
Abdeckung der Leuchte mit Wärmedämmmaterial möglich	nein	Dimmung DSI	nein
Geeignet für Einbaumontage	ja	Energieeffizienzklasse des fest eingebauten Leuchtmittels	A++, A+, A (LED)
Mit Betriebsgerät	ja	Blendbegrenzung (UGR)	19,00
Bildschirmarbeitsplatztauglich nach EN 12464-1	ja	Kompatibel mit Apple HomeKit	nein
Geeignet für Anbaumontage	nein	Kompatibel mit Google Assistant	nein
Ausstrahlungswinkel	mediumstrahlend 21-40°	Kompatibel mit Amazon Alexa	nein
Anschließbarer Leiterquerschnitt (mm²)	0,50 bis 2,50	Lichtstromrückgang bei mittl. Nutzungsdauer 50.000 h bei 25 °C Umgebungstemp. (%)	10,00
Oberfläche gebürstet	nein	Dimmung DALI-2	ja
Farbtemperatur (K)	3.000,00	Farbtemperatur einstellbar	nein
Max. Systemleistung (W)	38,00	Lichtstrom einstellbar	nein
Lichtfarbe	weiß	Ausstrahlungswinkel einstellbar	nein
Verstellbarkeit	drehbar und schwenkbar	Austauschbares Betriebsgerät	ja
Geeignet für Traversenmontage	nein	Einbaudurchmesser (mm)	147,00
Geeignet für Podest-/Bodenmontage	nein	Geeignet für Deckenmontage	ja
Geeignet für Stromschienenmontage	nein	Einbauhöhe/-tiefe (mm)	187,00
Geeignet für Klemmontage	nein	Leistungsfaktor	0,95
Konstant-Lichtstrom-Regelung	nein		
IFTTT-Unterstützung verfügbar	nein		