

# Digitus® Modulares Patchpanel für Keystone Jacks 1HE - unbestückt

DN-91411-LF

EAN 4016032338543



## Modulares Patch Panel, geschirmt, 24-port blank, 1HE, Rack Mount, transp. Logofelder, sw

DIGITUS® Modulare Patchpanel wurden speziell für die 19" Schrankinstallation und für die Montage mit DIGITUS® Keystone Jacks entwickelt. Das modulare Patchpanel ist in den Farben Grau RAL 7035 und Schwarz RAL 9005 erhältlich. Das Material besteht aus SPCC, 1,55 mm kaltgerolltem C-Stahl in Einhergehung mit JIS G3141-1996. Die Vorderseite des Patchpanels ist aus ABS Hochimpakt UL-94V-o hergestellt. Die hintere Hilfsschiene mit speziell designten Kabelbindungspositionen wird als Tool zum Einrasten für eine einfache Installation geliefert.

- Kompatibel mit DIGITUS® CAT5e, CAT6 & CAT6A Jacks

- für 24 Keystone Module, unbestückt
- Kompatibel mit geschirmten und ungeschirmten DIGITUS® Jacks
- Erhältlich in den Farben Grau und Schwarz
- Modulare Version ist perfekt für die vorbereitete und Standard-Installationen
- Lieferumfang umfasst hintere Hilfsschiene
- Mögliche Betriebstemperatur: -20 bis +75 °C
- Transparente Logofelder

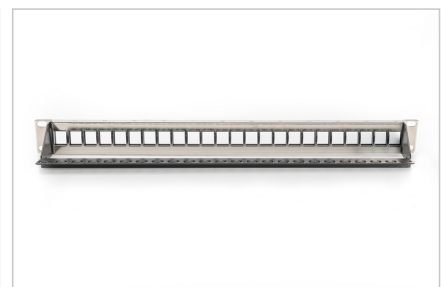
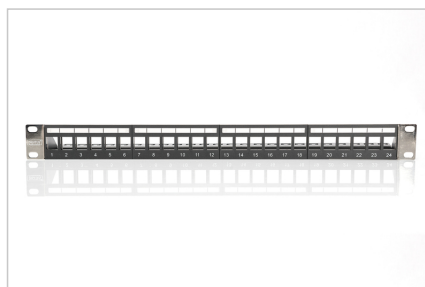
### Merkmale

- Farbe: schwarz, RAL 9005
- HE: 1
- Ports: 24

### Logistische Daten

	Anzahl (Stück)	Gewicht (kg)	Tiefe (cm)	Breite (cm)	Höhe (cm)	cm³
Karton-VPE	10	7,70	31,00	54,00	28,00	46.872,00
Innen-VPE	1	0,77	12,00	52,00	5,00	3.120,00
Einzel-VPE	1	0,77	12,00	52,00	5,00	3.120,00
Netto einzeln ohne VP	1	0,50	9,30	48,30	4,50	0,00

### Weitere Anwendungsbilder:



**Sicherheitshinweise**

- Produkt vor Feuchtigkeit schützen
- Vermeiden Sie antistatische Aufladung beim Einbau des Produktes
- Beachten sie bei der Montage die Vorgaben des Rohkabelherstellers

**Verantwortliche Person für die EU**

In der EU ansässiger Wirtschaftsbeteiligter, der sicherstellt, dass das Produkt den erforderlichen Vorschriften entspricht.

ASSMANN Electronic GmbH

Auf dem Schüffel 3

Lüdenscheid, Germany

<https://www.assmann.com>

[info@assmann.com](mailto:info@assmann.com)