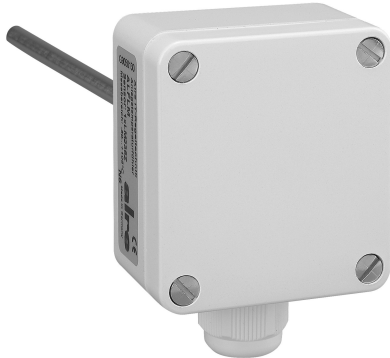


Datenblatt EKFP 1000/150

Artikelnummer: G9140280

Einbau-Kanaltemperaturfühler, PT1000, Einbaulänge 165mm



| | |
|---|--|
| Aktive Temperaturmessung | Nein |
| Anschlussquerschnitt | 0,14 mm ² bis 2,5 mm ² |
| Ausführung des Fühlers | Temperaturfühler für Gase/Flüssigkeiten |
| Deckelbefestigung | Bajonettverschluss |
| Einstecklänge | 165 mm |
| Elektrischer Anschluss | Schraubklemmen |
| Explosionsschutz | Nein |
| Farbe | Reinweiß |
| Farbe RAL Nummer (ähnlich) | 9010 |
| Fühlerelement | PTC intern |
| Geeignet für Flüssigkeiten | Ja |
| Geeignet für Gase | Ja |
| Geeignet für Kanalbefestigung | Ja |
| Geeignet für Rohrmontage | Ja |
| Lagertemperatur oberer Wert | 70 °C |
| Lagertemperatur unterer Wert | -30 °C |
| Luftfeuchte maximal (nicht kondensierend) | 95 % r.H |
| Länge Fühlerelement | 150 mm |
| Material Gehäuse | Kunststoff PA (30% GF verstärkt) |
| Mit Gehäuse | Ja |

| | |
|--------------------------------------|---|
| Mit Zuleitung | Nein |
| Montage / Befestigung | In Tauchhülse, Schutzwendel, am Rohr, etc |
| Oberflächenbeschaffenheit | Glänzend |
| Passive Temperaturmessung | Ja |
| Schutzklasse | III |
| Sensorelement außerhalb des Gehäuses | Ja |
| Sensorelement innerhalb des Gehäuses | Nein |
| Sensortyp | PT-1000 |
| Sicherheit und EMV | Gemäß DIN EN 60730 |
| Temperaturmessbereich oberer Wert | 150 °C |
| Temperaturmessbereich unterer Wert | -30 °C |
| Umgebungstemperatur oberer Wert | 70 °C |
| Umgebungstemperatur unterer Wert | -30 °C |

