



### Befestigungselemente für Schweißbolzen

#### SB-Serie

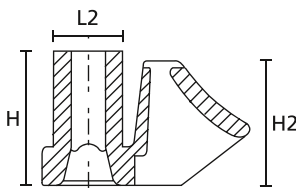
Viele Industrien (insbesondere der Automobilmarkt) verwenden Schweißbolzen als Standardmethode zum Anbringen von Komponenten. Einfach auf den Bolzen gehämmert, bieten diese Teile eine ideale Befestigungsbasis für das Anbringen von Kabeln, Rohren oder Schläuchen. Durch die Verwendung von Schweißbolzen werden Probleme mit Löchern (Eindringen von Feuchtigkeit, Korrosion usw.) vermieden.

#### Hauptmerkmale

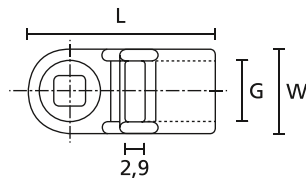
- Schnelle und einfache Befestigungsmethode
- Die SB-Typen werden per Hammer aufgeschlagen, für besonders festen Halt
- SBH1 und 3 können für horizontale Leitungsverlegung genutzt werden
- SBH2 für vertikalen Verlauf



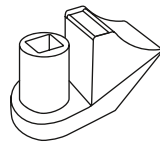
Der SBH2 führt Leitungen oder Kabel seitlich zu einer Kante.



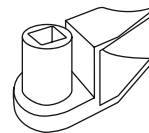
SBH1, SBH3



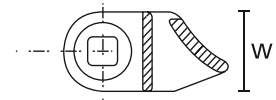
SBH1, SBH3



SBH1, SBH3



SBH2



Kabelhalter SBH2

TYP	Breite (W)	Länge (L)	Länge (L2)	Höhe (H)	Höhe (H2)	Bolzen Ø	Binderbreite max. (G)	Material	Farbe	Art.-Nr.
SBH1	12,5	26,8	9,0	13,9	15,9	5,0	8,5	PA66	Schwarz (BK)	151-02260
SBH3	12,5	26,8	9,0	18,0	15,9	5,0	8,5	PA66	Schwarz (BK)	151-02279
SBH2	12,5	26,8	9,0	14,0	12,5	5,0	8,5	PA66	Schwarz (BK)	151-26250

Alle Maße in mm. Technische Änderungen vorbehalten.

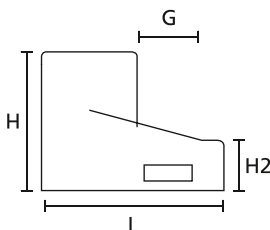
### Befestigungselemente für Schweißbolzen

#### CT-Serie

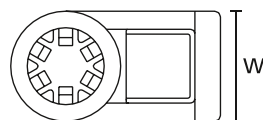
In engen Verbauräumen erlauben diese Fußteile einen leicht versetzten Verlauf vom Befestigungsbolzen und können vor der Kabelverlegung angebracht werden. Die Verwendung unterschiedlicher Kabelbindergrößen ermöglicht eine große Kostenersparnis.

#### Hauptmerkmale

- Ideal für Kabelbinder bis 4,8 mm Breite
- Befestigung auf einem Schweißbolzen mit 5 mm Durchmesser
- Einfach per Hand zu installieren



Kabelhalter CTMS5



Kabelhalter CTM5 für Schweißbolzen mit 5 mm Durchmesser.



Mit dem Befestigungselement CTMS5 können Bündel einfach neben dem Schweißbolzen geführt werden.

TYP	Breite (W)	Länge (L)	Höhe (H)	Höhe (H2)	Bolzen Ø	Binderbreite max. (G)	Material	Farbe	Art.-Nr.
CTMS5	10,0	19,0	14,5	5,3	5,0	5,0	PA66	Schwarz (BK)	151-03301

Alle Maße in mm. Technische Änderungen vorbehalten.



## Materialübersicht

MATERIAL	Material Kurzbezeichnung	Betriebs-temperatur	Farbe**	Brandschutz-eigenschaften	Materialeigenschaften*	Material-spezifikationen
<b>Aluminium-Legierung</b>	AL	-40 °C bis +180 °C	Natur (NA)		<ul style="list-style-type: none"> <li>Korrosionsbeständig</li> <li>Antimagnetisch</li> </ul>	<b>RoHS</b>
<b>Chloropren-Kautschuk</b>	CR	-20 °C bis +80 °C	Schwarz (BK)		<ul style="list-style-type: none"> <li>Witterungsbeständig</li> <li>Sehr gute Zugfestigkeit</li> </ul>	<b>RoHS</b>
<b>Edelstahl, rostfrei, Typ SS304, Edelstahl, rostfrei, Typ SS316</b>	SS304, SS316	-80 °C bis +538 °C	Natur (NA)	nicht brennbar	<ul style="list-style-type: none"> <li>Korrosionsbeständig</li> <li>Hervorragende chemische Beständigkeit</li> <li>Typ SS316 zusätzlich beständig gegen Seewasser, Salznebel, anorganische Säuren und halogene Salze</li> </ul>	<b>HF</b> <b>LFH</b> <b>RoHS</b>
<b>Ethylen-Tetrafluorethylen (Tefzel®)</b>	E/TFE	-80 °C bis +170 °C	Blau (BU)	UL94 V0	<ul style="list-style-type: none"> <li>Sehr gute Chemikalienbeständigkeit gegen Säuren, Basen und Oxidationsmittel</li> <li>Resistent gegen Radioaktivität</li> <li>Nicht hygroskopisch - d.h. keine Wasseraufnahme</li> <li>UV-stabil</li> </ul>	<b>RoHS</b>
<b>Polyacetal</b>	POM	-40 °C bis +90 °C, (+110 °C, 500 h)	Natur (NA)	UL94 HB	<ul style="list-style-type: none"> <li>Geringe Bruchanfälligkeit</li> <li>Flexibel auch bei geringen Temperaturen</li> <li>Nicht hygroskopisch - d.h. keine Wasseraufnahme</li> <li>Gutes Schlagverhalten</li> </ul>	<b>RoHS</b>
<b>Polyamid 11</b>	PA11	-40 °C bis +85 °C, (+105 °C, 500 h)	Schwarz (BK)	UL94 HB	<ul style="list-style-type: none"> <li>Hergestellt aus nachwachsenden Rohstoffen pflanzlichen Ursprungs</li> <li>Gleichbleibende, hohe Festigkeit auch bei niedrigen Temperaturen</li> <li>Kaum hygroskopisch - d.h. sehr geringe Wasseraufnahme</li> <li>Hohe UV-Beständigkeit für Anwendungen im Freien</li> <li>Sehr gute chemische Beständigkeit inkl. Chloride</li> </ul>	<b>HF</b> <b>RoHS</b>
<b>Polyamid 12</b>	PA12	-40 °C bis +85 °C, (+105 °C, 500 h)	Schwarz (BK)	UL94 HB	<ul style="list-style-type: none"> <li>UV-stabil</li> <li>Gute chemische Beständigkeit gegen Säuren, Basen und Oxidationsmittel</li> </ul>	<b>HF</b> <b>RoHS</b>
<b>Polyamid 4.6</b>	PA46	-40 °C bis +130 °C, (+150 °C, 5000 h; +195 °C, 500 h)	Natur (NA), Grau (GY)	UL94 V2	<ul style="list-style-type: none"> <li>Beständig bei höheren Temperaturen</li> <li>Stärker hygroskopisch als ein Polyamid 6.6</li> <li>Geringste Entwicklung von Rauch, giftigen Gasen und korrosiven Säuren im Brandfall</li> </ul>	<b>HF</b> <b>LFH</b> <b>RoHS</b>
<b>Polyamid 6</b>	PA6	-40 °C bis +80 °C	Schwarz (BK)	UL94 V2	<ul style="list-style-type: none"> <li>Sehr gute Zugfestigkeit</li> </ul>	<b>RoHS</b>
<b>Polyamid 6.6</b>	PA66	-40 °C bis +85 °C, (+105 °C, 500 h)	Schwarz (BK), Natur (NA)	UL94 V2	<ul style="list-style-type: none"> <li>Sehr gute Zugfestigkeit</li> </ul>	<b>HF</b> <b>RoHS</b>
<b>Polyamid 6.6 glasfaserverstärkt</b>	PA66GF13	-40 °C bis +105 °C	Schwarz (BK)	UL94 HB	<ul style="list-style-type: none"> <li>Gute Beständigkeit gegenüber Schmier- und Lösungsmitteln sowie gegenüber Benzin und Salzwasser</li> </ul>	<b>HF</b> <b>RoHS</b>
<b>Polyamid 6.6 hitzestabilisiert</b>	PA66HS	-40 °C bis +105 °C	Schwarz (BK), Natur (NA)	UL94 V2	<ul style="list-style-type: none"> <li>Sehr gute Zugfestigkeit</li> <li>Höhere max. Betriebstemperatur bis +105 °C</li> </ul>	<b>HF</b> <b>RoHS</b>
<b>Polyamid 6.6 hitze- und UV-stabilisiert</b>	PA66HSUV	-40 °C bis +105 °C	Schwarz (BK)	UL94 V2	<ul style="list-style-type: none"> <li>Sehr gute Zugfestigkeit</li> <li>Höhere max. Betriebstemperatur bis +105 °C</li> <li>UV-stabil</li> </ul>	<b>HF</b> <b>RoHS</b>
<b>Polyamid 6.6 mit Metallanteilen</b>	PA66MP	-40 °C bis +85 °C, (+105 °C, 500 h)	Blau (BU)	UL94 HB	<ul style="list-style-type: none"> <li>Sehr gute Zugfestigkeit</li> <li>Detektierbar, enthält Metallanteile</li> </ul>	<b>HF</b> <b>RoHS</b>
<b>Polyamid 6.6 mit Metallanteilen</b>	PA66MP+	-40 °C bis +85 °C	Blau (BU)	nicht flammhemmend	<ul style="list-style-type: none"> <li>Sehr gute Zugfestigkeit</li> <li>Detektierbar, enthält Metallanteile</li> </ul>	<b>HF</b> <b>RoHS</b>
<b>Polyamid 6.6 schlagzäh modifiziert</b>	PA66HIR	-40 °C bis +80 °C, (+105 °C, 500 h)	Schwarz (BK)	UL94 HB	<ul style="list-style-type: none"> <li>Geringe Bruchanfälligkeit durch eine Schlagzähkomponente</li> <li>Sehr gut einsetzbar bei niedrigen Temperaturen</li> <li>Verfügt über gute Rückstellkräfte</li> </ul>	<b>RoHS</b>
<b>Polyamid 6.6 schlagzäh modifiziert, hitzestabilisiert</b>	PA66HIRHS	-40 °C bis +105 °C	Schwarz (BK)	UL94 HB	<ul style="list-style-type: none"> <li>Geringe Bruchanfälligkeit durch eine Schlagzähkomponente</li> <li>Sehr gut einsetzbar bei niedrigen Temperaturen</li> <li>Höhere max. Betriebstemperatur bis +105 °C</li> <li>Verfügt über gute Rückstellkräfte</li> </ul>	<b>RoHS</b>
<b>Polyamid 6.6 schlagzäh modifiziert, hitze- und UV-stabilisiert</b>	PA66HIRHSUV	-40 °C bis +110 °C	Schwarz (BK)	UL94 HB	<ul style="list-style-type: none"> <li>Geringe Bruchanfälligkeit durch eine Schlagzähkomponente</li> <li>Sehr gut einsetzbar bei niedrigen Temperaturen</li> <li>Erhöhte max. Betriebstemperatur bis +110 °C</li> <li>Sehr gute Zugfestigkeit, UV-stabil</li> </ul>	<b>RoHS</b>

MATERIAL	Material Kurzbezeichnung	Betriebs-temperatur	Farbe**	Brandschutz-eigenschaften	Materialeigenschaften*	Material-spezifikationen
<b>Polyamid 6.6</b> schlagzäh modifiziert scan black	PA66HIR(S)	-40 °C bis +80 °C, (+105 °C, 500 h)	Schwarz (BK)	UL94 HB	<ul style="list-style-type: none"> <li>Geringe Bruchanfälligkeit durch eine Schlagzähkomponente</li> <li>Sehr gut einsetzbar bei niedrigen Temperaturen</li> </ul>	<b>RoHS</b>
<b>Polyamid 6.6</b> UV-witterungsstabil	PA66W	-40 °C bis +85 °C, (+105 °C, 500 h)	Schwarz (BK)	UL94 V2	<ul style="list-style-type: none"> <li>Sehr gute Zugfestigkeit</li> <li>UV-stabil - für den Einsatz im Freien geeignet</li> </ul>	<b>HF</b> <b>RoHS</b>
<b>Polyamid 6.6 V0</b>	PA66V0	-40 °C bis +85 °C	Weiß (WH)	UL94 V0	<ul style="list-style-type: none"> <li>Hohe Zugfestigkeit</li> <li>Geringste Entwicklung von Rauch, giftigen Gasen und korrosiven Säuren im Brandfall</li> </ul>	<b>HF</b> <b>LFH</b> <b>RoHS</b>
<b>Polyamid 6</b> schlagzäh modifiziert	PA6HIR	-40 °C bis +80 °C	Schwarz (BK)	UL94 HB	<ul style="list-style-type: none"> <li>Geringe Bruchanfälligkeit durch eine Schlagzähkomponente</li> <li>Sehr gut einsetzbar bei niedrigen Temperaturen</li> </ul>	<b>RoHS</b>
<b>Polyester</b>	SP	-50 °C bis +150 °C	Schwarz (BK)		<ul style="list-style-type: none"> <li>UV-stabil</li> <li>Gute chemische Beständigkeit gegenüber den meisten Säuren, Basen und Ölen</li> </ul>	<b>HF</b> <b>LFH</b> <b>RoHS</b>
<b>Polyetheretherketon</b>	PEEK	-55 °C bis +240 °C	Beige (BGE)	UL94 V0	<ul style="list-style-type: none"> <li>Sehr gute Strahlenbeständigkeit, z.B. Radioaktivität</li> <li>Gute chemische Beständigkeit gegen Säuren, Basen und Oxidationsmittel</li> <li>Gute Abriebfestigkeit, nicht hygroskopisch</li> <li>Geringste Entwicklung von Rauch, giftigen Gasen und korrosiven Säuren im Brandfall</li> <li>Hohe Festigkeit</li> </ul>	<b>HF</b> <b>LFH</b> <b>RoHS</b>
<b>Polyethylen</b>	PE	-40 °C bis +50 °C	Schwarz (BK), Grau (GY)	UL94 HB	<ul style="list-style-type: none"> <li>Kaum hygroskopisch</li> <li>Gute chemische Beständigkeit gegenüber den meisten Säuren, Alkoholen und Ölen</li> </ul>	<b>HF</b> <b>RoHS</b>
<b>Polyolefin</b>	PO	-40 °C bis +90 °C	Schwarz (BK)	UL94 V0	<ul style="list-style-type: none"> <li>Geringste Entwicklung von Rauch, giftigen Gasen und korrosiven Säuren im Brandfall</li> </ul>	<b>HF</b> <b>LFH</b> <b>RoHS</b>
<b>Polypropylen</b>	PP	-40 °C bis +115 °C	Schwarz (BK), Natur (NA)	UL94 HB	<ul style="list-style-type: none"> <li>Schwimmt auf Wasser</li> <li>Mäßige Zugfestigkeit</li> <li>Gute Beständigkeit gegenüber organischen Säuren</li> </ul>	<b>HF</b> <b>RoHS</b>
<b>Polypropylen, Ethylen-Propylen- Dien-Terpolymer- Kautschuk</b> Nitrosaminfrei	PP, EPDM	-20 °C bis +95 °C	Schwarz (BK)	UL94 HB	<ul style="list-style-type: none"> <li>Gute Beständigkeit gegenüber hohen Temperaturen</li> <li>Gute chemische Beständigkeit und Abriebfestigkeit</li> </ul>	<b>HF</b> <b>RoHS</b>
<b>Polypropylene mit Metallanteilen</b>	PPMP	-40 °C bis +115 °C	Blau (BU)	UL94 HB	<ul style="list-style-type: none"> <li>Über Metall- und Röntgengeräte detektierbar</li> <li>Gute Beständigkeit gegenüber hohen Temperaturen</li> <li>Mäßige Zugfestigkeit</li> <li>Gute chemische Beständigkeit</li> </ul>	<b>RoHS</b>
<b>Polypropylene mit Metallanteilen</b>	PPMP+	-40 °C bis +85 °C	Blau (BU)	nicht flammschützend	<ul style="list-style-type: none"> <li>Hohe Zugfestigkeit</li> <li>Detektierbar, enthält Metallanteile</li> </ul>	<b>HF</b> <b>RoHS</b>
<b>Polyvinylchlorid</b>	PVC	-10 °C bis +70 °C	Schwarz (BK), Natur (NA)	UL94 V0	<ul style="list-style-type: none"> <li>Kaum hygroskopisch</li> <li>Gute chemische Beständigkeit gegenüber Säuren, Ethanolen und Ölen</li> </ul>	<b>RoHS</b>
<b>Thermoplastisches Polyurethan</b>	TPU	-40 °C bis +85 °C	Schwarz (BK)	UL94 HB	<ul style="list-style-type: none"> <li>Sehr elastisches Material</li> <li>Gute Chemikalienbeständigkeit gegenüber Säuren, Basen und Oxidationsmittel</li> </ul>	<b>HF</b> <b>RoHS</b>

Tefzel® ist ein eingetragenes Warenzeichen der Firma DuPont. Im allgemeinen Sprachgebrauch werden Kabelbinder aus dem Material E/TFE auch Tefzel-Binder genannt. HellermannTyton verwendet neben Tefzel gleichwertige E/TFE Rohstoffe anderer Lieferanten.

\*Bei diesen Angaben handelt es sich um grobe Richtwerte. Sie sind nicht als Materialspezifikation zu verstehen und machen eine Geeignetheitsprüfung nicht entbehrlich. Nähere Angaben entnehmen Sie bitte unseren technischen Datenblättern.

\*\*Weitere Farben auf Anfrage erhältlich.

= Mindestschlaufenhaltekraft für Kabelbinder (Newton)

**HF = Halogenfrei**  
**LFH = Limited Fire Hazard**  
**RoHS = Restriction of Hazardous Substances**