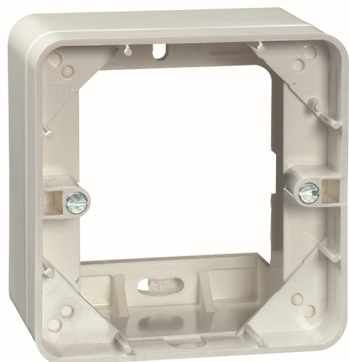


**Standard Aufputz-Gehäuse 1fach hoch,weiß****PRODUKT DATENBLATT**

Zusammenstellung	Aufputz-Rahmen
Montagerichtung	horizontal und vertikal
Werkstoff	Kunststoff
Werkstoffgüte	Duroplast
Halogenfrei	Ja
Oberfläche	unbehandelt
Ausführung der Oberfläche	glänzend
Farbe	cremeweiß (elektroweiß)
Schutzart (IP)	IP20

**Standard Aufputz-Gehäuse 1fach hoch,weiß**

Aufputz-Gehäuse  
für Kombi-Rahmen Artikel-Nr. 80.671 bis 80.673  
für senkrechte und waagerechte Montage, ohne Bodenplatte  
1fach, Abmessung B 81 x L 81 x H 46 mm  
Hohe Ausführung für die Aufputz-Montage des  
ACO-Systems von AMP.

Bestellnummer	Artikelnummer	EAN
00207411	D 80.691 H W	4010105207415

---

**PEHA Elektro GmbH & Co.KG**

a Honeywell Company  
Gartenstraße 49  
58511 Lüdenscheid  
Deutschland

Telefon +49 (0)2351 87979 00  
Telefax +49 (0)2351 87979 92  
peha@honeywell.com  
www.peha.de

Änderungen vorbehalten. © Honeywell PEHA