



safe.inspiring.green.

Manuel d'utilisation

Borne de recharge pour E-Bike **BCS Pure / BCS Smart**

Operating instructions

E-Bike Charging Station **BCS Pure / BCS Smart**

Table des matières

À propos de ce manuel	3
Explication des symboles	3
Avis de sécurité	3
Sécurité générale	3
Maniement sûr des accumulateurs	4
Utilisation conforme	4
Éléments de commande et raccords	4
Utilisation	5
Raccordement direct de l'accumulateur	5
Raccordement d'un chargeur externe	6
Dépannage	6

À propos de ce manuel

Lisez attentivement ce manuel avant l'utilisation et conservez-le. En cas de transfert du produit, transmettez ce manuel à l'utilisateur. Il est disponible dans la section Téléchargements à l'adresse **www.spelsberg.de**.

Avec la variante BCS, vous pouvez mieux surveiller et contrôler la recharge, et vous pouvez naviguer aux stations de recharge grâce à l'App gratuite **BCS Finder** pour Android et iOS

Explication des symboles



Avertissement

Avis de sécurité : Le non-respect peut entraîner la mort ou des blessures graves.

- ▶ Évitement du danger.



Prudence

Avis de sécurité : Le non-respect peut entraîner des blessures légères.

- ▶ Évitement du danger.



Attention

Le non-respect peut entraîner des dégâts matériels.

- ▶ Évitement du danger.

Avis de sécurité

L'exploitant est responsable à tout moment de l'état conforme et sûr de la borne de recharge pour E-Bike, et il est tenu de contrôler la borne de recharge pour E-Bike à intervalles réguliers (voir Maintenance dans le Manuel de montage/service des bornes de recharge pour E-Bike BCS).

Le fabricant n'assume aucune responsabilité pour des dommages dus à une utilisation non conforme, p. ex. :

- Erreur de montage ou raccordement
- Endommagement du produit dû à des influences mécaniques et à une tension d'alimentation inadaptée
- Modifications du produit sans autorisation expresse du fabricant
- Utilisation à des fins autres que celles décrites dans le manuel

Sécurité générale



Avertissement

Danger de mort par choc électrique

- ▶ Si la borne de recharge présente des dommages visibles, ne la mettez pas en service.
- ▶ En cas d'endommagement du câble de raccordement de cette borne de recharge, confiez-en le remplacement au fabricant, à son service après-vente ou à une personne disposant d'une qualification similaire afin d'éviter tout danger.

Danger pour la santé

- ▶ N'utilisez pas la borne de recharge à des températures extérieures inférieures à 0 °C ou supérieures à +40 °C.
- ▶ En cas d'incendie, ne défaites pas le couvercle de la borne de recharge pour E-Bike. Utilisez des moyens d'extinctions homologués pour appareils électroniques. N'utilisez jamais d'eau pour l'extinction.
- ▶ Les enfants à partir de 8 ans et les personnes souffrant d'une limitation physique, sensorielle ou mentale ou d'un défaut d'expérience et connaissance peuvent utiliser cet appareil à condition qu'ils soient surveillés ou qu'ils aient reçu une initiation à l'utilisation sûre de l'appareil et qu'ils comprennent les dangers qu'elle comporte.
- ▶ Il est interdit de laisser des enfants jouer avec l'appareil.
- ▶ Il est interdit aux enfants de nettoyer et effectuer la maintenance utilisateur sans surveillance.
- ▶ Ne laissez pas le véhicule en charge sans surveillance.

Maniement sûr des accumulateurs



Avertissement

Danger pour la santé

En cas de maniement incorrect des accumulateurs, il existe un danger d'incendie, d'explosion et de corrosion.

- Lisez et respectez les instructions et les avis de sécurité des manuels de service de votre véhicule électrique léger (VEL), du fabricant de l'accumulateur, de l'unité d'entraînement et de l'ordinateur de bord.

Utilisation conforme

Selon l'exécution, les bornes de recharge pour E-Bike sont adaptées à la recharge directe de VEL (véhicule électrique léger, p. ex. E-Bike, E-Scooter, vélo à assistance électrique) avec les accumulateurs suivants :

- Bosch Active Line, Active Line Plus, Cargo Line, Performance Line, Performance Line CX
- Shimano BT-E6000, BT-E6001, BT-E6010, BT-E8010, BT-E8020



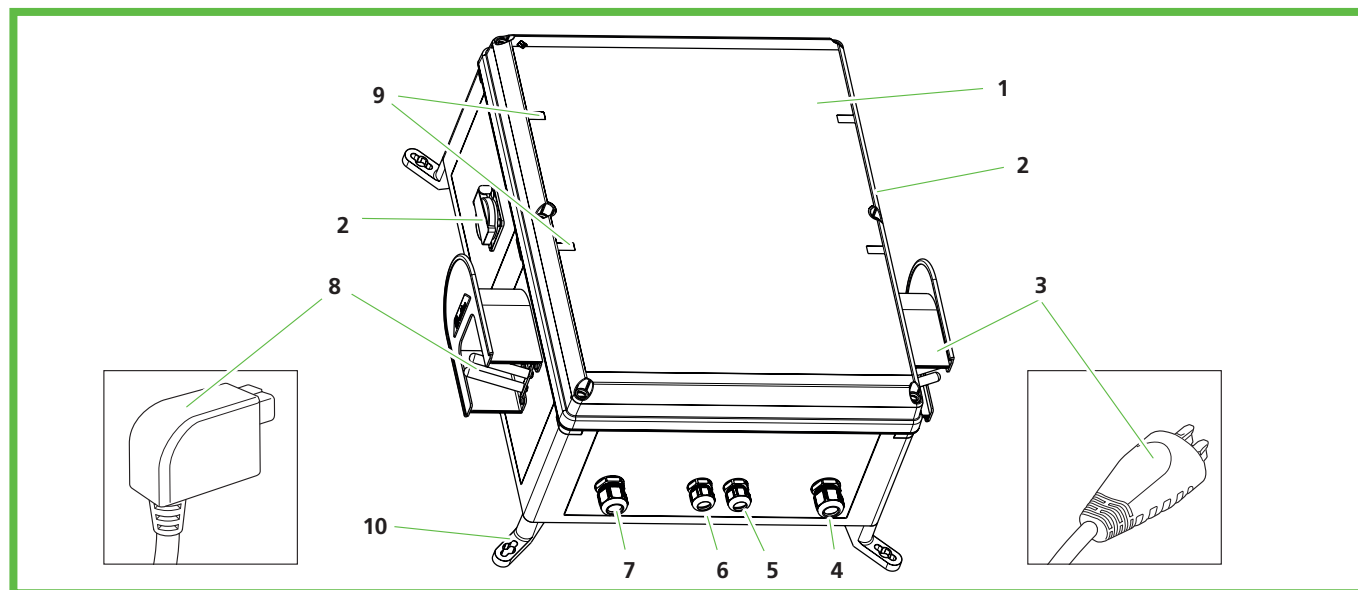
Température extérieure : < 0°C ou > +40°C

Coupage du système pour protéger la batterie

L'exhaustivité des indications n'est pas garantie. Veuillez vous reporter aux indications du fabricant de votre VEL.

En outre, elles permettent de recharger les accumulateurs de véhicules électriques légers d'autres fabricants en raccordant le chargeur externe correspondant à l'une des prises 230 V. Le courant de charge maximal sur les prises 230 V est de à 2,5 A.

Éléments de commande et raccords



Vue d'ensemble

N° pos.	Description
1	Couvercle de boîtier
2	Prise 230 V avec sécurité enfants (une de chaque côté)
3	Connecteur système p. ex. Bosch ou Shimano, selon l'équipement
4	BCS Smart seulement : Câble pour connexion LAN
5	Câble pour connecteur système spécifique de l'accumulateur
6	Câble pour connecteur système spécifique de l'accumulateur
7	Raccordement au secteur
8	Connecteur système p. ex. Bosch ou Shimano, selon l'équipement
9	Voyant d'état LED
10	Œillets de fixation extérieurs

Des LED sous le couvercle indiquent l'état du point de recharge correspondant.

LED	État
Éteint	Point de recharge hors tension
Vert	Point de recharge opérationnel ou opération de recharge terminée
Vert clignotant	Opération de recharge en cours
Rouge	Dysfonctionnement au point de recharge

Utilisation



Avertissement

Danger de brûlures lorsque l'accumulateur chauffe

Pendant la recharge de l'accumulateur de VEL, l'accumulateur chauffe.

- ▶ Veillez à ce que la température de l'accumulateur ne dépasse pas la température maximale admise (voir manuel du fabricant de l'accumulateur).



Attention

Danger d'endommagement

Une utilisation non conforme peut endommager la borne de recharge et l'accumulateur.

- ▶ Comparez la tension indiquée sur la plaque signalétique de l'accumulateur et l'alimentation énergétique de la borne de recharge.
- ▶ Ne débranchez jamais le connecteur de la prise en tirant sur le câble de raccordement.
- ▶ Veillez à ce que le câble ne soit ni tendu ni écrasé.

Raccordement direct de l'accumulateur



Attention

Danger d'endommagement par choc électrique

En cas d'humidité ou de câble/connecteur endommagé, il existe un danger de court-circuit.

- ▶ Avant l'utilisation, vérifiez que le câble, le connecteur et la prise de recharge sont propres et secs.
- ▶ Ne manipulez jamais les connecteurs et les interrupteurs en ayant les mains mouillées ou les pieds dans l'eau.

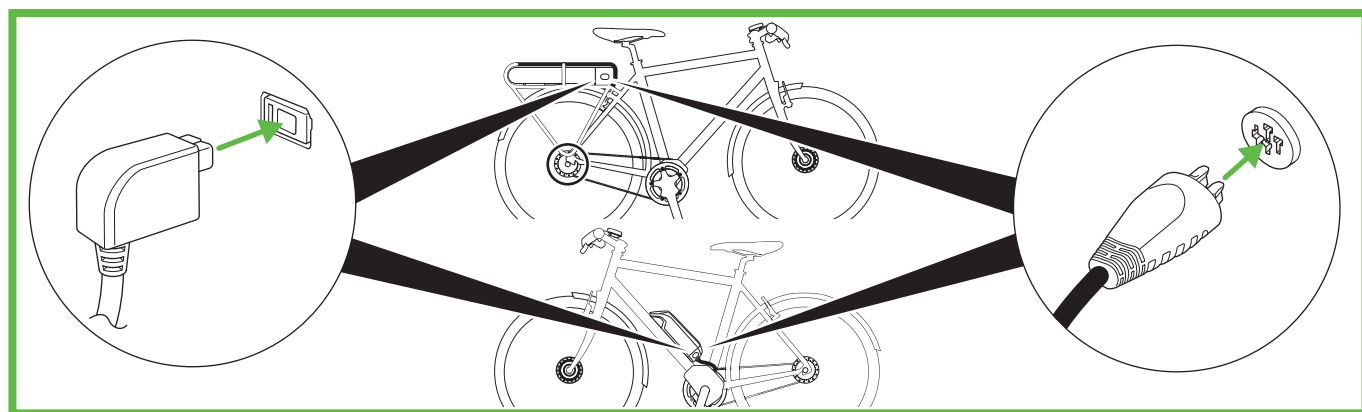


Fig. 2 : Raccorder le connecteur système p. ex. Bosch, Shimano ou autre, selon l'équipement

- ▶ Raccordez le câble correspondant à l'accumulateur du VEL (Abb. 2).
- ✓ La LED du point de recharge de la borne de recharge clignote en vert.
- ✓ Sitôt l'opération de recharge terminée, la LED du point de recharge arrête de clignoter et reste allumée en continu.
- ▶ Débranchez le câble de l'accumulateur du VEL.

- ▶ Enroulez le câble trois à quatre fois et accrochez le connecteur dans le logement.

Raccordement d'un chargeur externe



Avertissement

Danger de mort par choc électrique

En cas d'humidité ou de câble/connecteur endommagé, il existe un danger de choc électrique.

- ▶ Avant l'utilisation, vérifiez que le câble, le connecteur et la prise de recharge sont propres et secs.
- ▶ Ne manipulez jamais les connecteurs en ayant les mains mouillées ou les pieds dans l'eau.
- ▶ En raccordant le connecteur, veillez à ne pas coincer ni endommager le câble de raccordement.
- ▶ Ne posez jamais le chargeur externe sur une surface humide.
- ▶ Ne laissez jamais le chargeur externe accroché au câble de la borne.
- ▶ Respectez les avis du fabricant du chargeur externe.



Prudence

Danger de brûlures lorsque le chargeur externe chauffe

Pendant la recharge, le chargeur externe de votre VEL chauffe.

- ▶ Veillez à ce que la température du chargeur externe ne dépasse pas la température maximale admise (voir manuel du fabricant de l'accumulateur).
- ▶ Ne posez **jamais** le chargeur sur une surface inflammable ni près d'objets facilement inflammables.
- ▶ Ne touchez à nouveau le chargeur externe qu'une fois qu'il a refroidi suffisamment.



Attention

La longueur totale du câble entre la borne de recharge et la prise sur la roue doit être inférieure à 3 m.

- ▶ N'utilisez pas de rallonges ni de multiprises.
- ▶ Vérifiez la longueur du câble sur le chargeur externe.



Avis

Les prises 230 V de la borne de recharge sont conçues pour une intensité de 2,5 A. Si vous branchez un consommateur plus puissant, la borne de recharge met hors tension le point de recharge.

- ▶ Raccordez le chargeur à domicile aux prises à contact de protection de cette borne de recharge conformément aux indications du fabricant.
- ✓ La LED du point de recharge clignote en vert.
- ✓ Sitôt l'opération de recharge terminée, la LED du point de recharge de la borne de recharge arrête de clignoter et reste allumée en continu.
- ▶ Débranchez le câble de l'accumulateur du VEL.
- ▶ Débranchez le câble de la prise.

Dépannage

- ▶ En cas de dysfonctionnement, débranchez immédiatement le connecteur de recharge de la borne de recharge.
- ▶ Informez l'exploitant de la borne de recharge du dysfonctionnement.

Table of contents

About these instructions	8
Explanation of the symbols	8
Safety instructions	8
General safety	8
Safe handling of batteries	9
Determined use	9
Controls and connections	9
Handling	10
Connect the battery directly	10
Connect external charger	11
Troubleshooting	11

About these instructions

Before operation, carefully read through these instructions and keep them in a safe place.

Hand over to the user if the product is sold. It is available in the download area at www.spelsberg.de.

The new BCS Smart variant also allows monitored and controlled charging as well as optional navigation to registered charging stations via the free **BCS Finder** app for Android & iOS.

Explanation of the symbols



Warning

Safety instructions: Non-compliance may result in death or serious injuries.

- ▶ Escape from Danger.



Caution

Safety instructions: Non-compliance may result in minor injuries.

- ▶ Escape from Danger.



Attention

Non-compliance may result in property damage.

- ▶ Avoid damage.

Safety instructions

The operating company is responsible for the correct and safe state of the E-Bike charging station at all times, and must check the E-Bike charging station at regular intervals (see maintenance in the assembly / operating instructions of the E-Bike charging stations BCS).

The manufacturer is not liable for damage that result from incorrect use, e.g.:

- Assembly and connecting errors
- Damage to the product caused by mechanical influences and incorrect supply voltage
- Modifications to the product without the explicit approval of the manufacturer
- Use for other purposes other than those described in the instructions

General safety



Warning

Danger to life due to electric shock

- ▶ If the charging station has visible damage, do not use.
- ▶ If the connecting cable of this charging station are damaged have it replaced by the manufacturer, their customer services or a person with similar qualifications.

Health hazard

- ▶ Do not use the charging station if outside temperatures below 0 °C or above +40 °C.
- ▶ In case of fire, do not remove the cover of the E-Bike charging station. Use extinguishing agent only approved for electronic devices. Do not use water for extinguishing.
- ▶ This device can be used by children from 8 years of age and persons or mental capabilities or with lack of experience and knowledge unless they are supervised or have received instructions on the safe use of the device and are aware of the resulting hazards.
- ▶ Children must not play with the device.
- ▶ Cleaning and user maintenance may not be carried out by children without supervision.
- ▶ Do not leave your vehicle unsupervised when charging.

Safety when handling rechargeable batteries



Warning

Health hazard

When handling rechargeable batteries incorrectly, there is a risk of fire, explosion and a caustic hazard!

- ▶ Read and observe the instructions and safety instructions in the operating instructions of your LEV manufacturer, the manufacturer of the rechargeable batteries, the drive unit and on-board computer.

Intended Use

Depending on the version, E-bike charging stations are suitable for direct charging of LEVs (Light Electric Vehicle, e.g. E-Bikes, E-Scooter, Pedelecs) with the following rechargeable batteries:

- Bosch Active Line, Active Line Plus, Cargo Line, Performance Line, Performance Line CX
- Shimano BT-E6000, BT-E6001, BT-E6010, BT-E8010, BT-E8020



Outside temperature: < 0°C or > +40°C

The system switches off to protect the battery

Moreover, LEV rechargeable batteries of other manufacturers can also be charged if the respective external charger is connected to a 230 V socket. The maximum charging current at the 230 V socket is 2.5 A.

Operation elements and connections

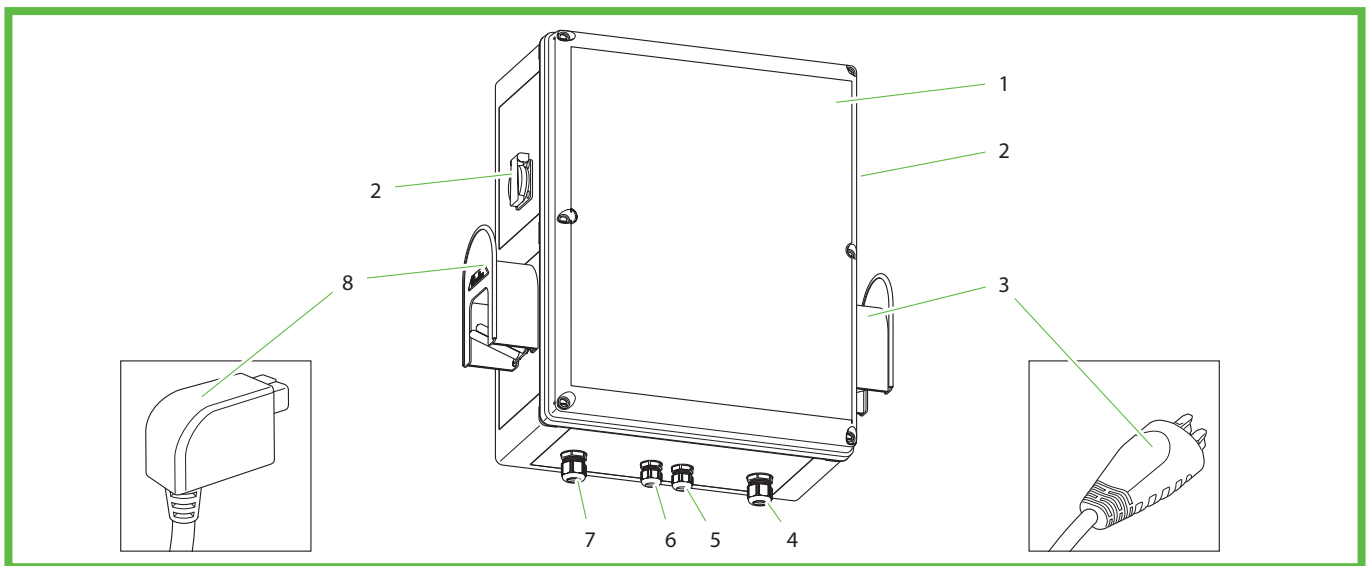


Fig. 1: Overall view

Pos. no..	Description
1	Housing cover
2	230 V socket with child lock (one on each side)
3	System connector, e.g. Bosch or Shimano, depending on the equipment
4	BCS Smart only: supply line for LAN connection
5	Supply line for rechargeable battery-specific system connector
6	Supply line for rechargeable battery-specific system connector
7	Mains connection
8	System connector, e.g. Bosch or Shimano, depending on the equipment
9	LED status display
10	External fixing lugs

Under the cover, there are LEDs that display the status of the respective charging point.

LED	Status
Off	Charging point off
Green	Charging point ready or charging process finished
Green/flashing	Charging process running
Red	Fault at charging point

Operation



Warning

Risk of burns from overheated rechargeable battery

During charging, the rechargeable battery of your LEV heats up

- ▶ Make sure that the maximum temperature of the rechargeable battery is not exceeded (see manual of the rechargeable battery manufacturer).



Attention

Risk of damage

The charging station and the rechargeable battery can be damaged by incorrect operation.

- ▶ Compare the voltage output on the rating plate of the rechargeable battery with the respective power supply on the charging station.
- ▶ Never pull the plug out of the socket on the connecting cable.
- ▶ Ensure that the cable cannot be loaded by pressing or pulling.

Connecting the rechargeable battery directly



Attention

Risk of damage from electric shock

There is a risk of a short-circuit caused by moisture or if the cable and plug are damaged.

- ▶ Before use, make sure that the supply line, plug and connection socket is clean and dry.
- ▶ Never use the plugs and switches if you have wet hands or your feet are standing in water.

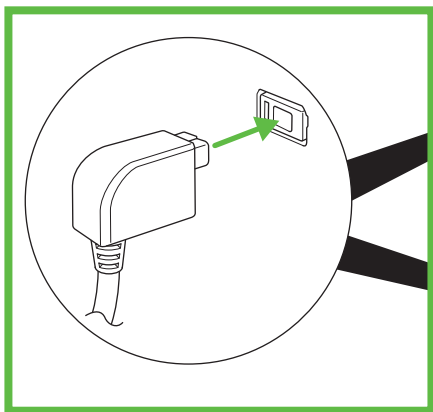


Fig. 2: Connecting the system plug, e.g. Bosch, Shimano or others, depending on the equipment

- ▶ Connect the respective cable to the LEV rechargeable battery (Figure 2).
- ✓ The LED on the charging station flashes green.
- ✓ As soon as the charging process has finished, the LED at the charging point illuminates green constantly.
- ▶ Disconnect the cable from the LEV rechargeable battery.
- ▶ Wind up the cable three to four times and hang the plug in the holder.

Connecting an external charger



Warning

Danger to life due to electric shock

The is a risk of an electric shock caused by moisture or if the cable and plug are damaged.

- ▶ Before use, make sure that the supply line, plug and connection socket is clean and dry.
- ▶ Never use the connectors if you have wet hands or your feet are standing in water.
- ▶ When connecting the plug, ensure that the connecting cable is not trapped damaged.
- ▶ Never put an external charger on a moist surface.
- ▶ Never allow the external charger to hang freely from the station or the cable.
- ▶ Observe the manufacturer's instructions of the external charger.



Caution

Risk of burns from the heated external charger.

During charging, the external charger of your LEV heats up

- ▶ Make sure that the maximum temperature of the external charger is not exceeded (see manual of the rechargeable battery manufacturer).
- ▶ **Never** place the charger on a flammable surface or in the vicinity of highly flammable objects.
- ▶ Touch the external charger only after it has cooled down sufficiently.



Attention

The total length of the cable between the charging station and the socket on the bicycle must be less than 3 m.

- ▶ Do not use an extension cable of multiple sockets.
- ▶ Check the length of the cable on the external charger.



Note

The 230 V sockets of the charging station are designed for 2.5 A. If a stronger consumer is connected, the charging station switches off the charging point.

- ▶ Connect the home charger to the safe sockets of this charging station according to the manufacturer's specifications.
- ✓ The LED at the charging point flashes green.
- ✓ As soon as the charging process has finished, the LED at the charging point of the charging station illuminates green constantly.
- ▶ Disconnect the cable from the LEV rechargeable battery.
- ▶ Disconnect the cable from the socket.

Troubleshooting

- ▶ In case of a fault, remove the charging connector from the charging station immediately.
- ▶ Inform the operating company of the charging station about the fault.

Sous réserve de modifications résultant
du progrès technique

We reserve the right to make changes in
line with technical progress.

PREMIUM MARKEN
Partner 



Suivez-nous sur facebook !

www.facebook.com/spelsberg.de



Suivez-nous sur twitter !

www.twitter.com/spelsberg

Günther Spelsberg GmbH + Co. KG

Im Gewerbepark 1, D-58579 Schalksmühle
Postfach 15 20, D-58571 Schalksmühle
Téléphone : +49 (0) 23 55 / 8 92-0
Fax : +49 (0) 23 55 / 8 92-299
E-mail : bcs@spelsberg.de
Internet: www.spelsberg.de