

1 Tastenerklärung

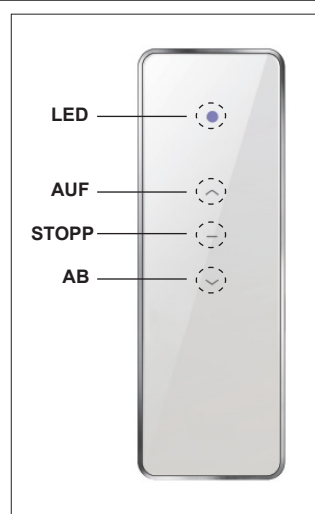


Abb. 1: Art. 138200 (Vorderseite)

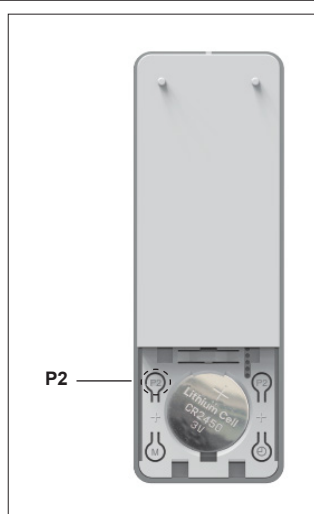


Abb. 2: Art. 138200 (Rückseite)

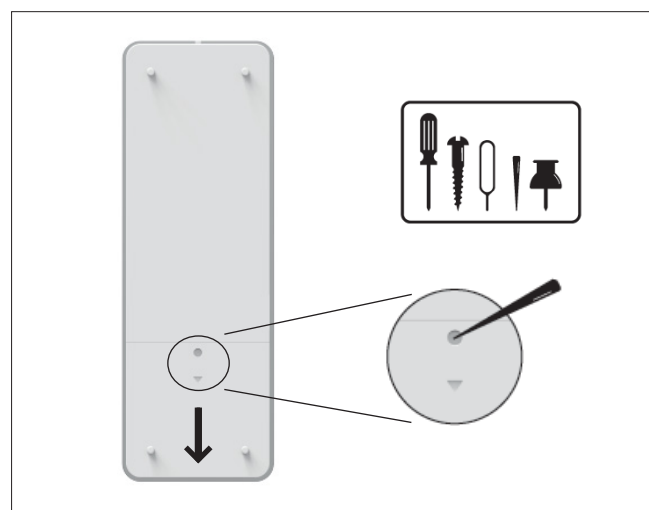


Abb. 3: Öffnen des Batteriefachdeckels mit Hilfe eines spitzen Objekts

1.1 Technische Daten

Artikelname:	Nivel 1 (V2)
Artikelnummer:	138200
Abmessungen:	131mm x 45mm x 11mm
Batterie:	CR2450 (3V)
Batterielaufzeit:	>2 Jahre
Funkfrequenz:	433,92MHz
Betriebstemperatur:	-10°C ~ +55°C
Bedienart:	kapazitives Touchdisplay

Hinweis: Diese Bedienungsanleitung beschreibt ausschließlich die Funktionen des Funk-Handsenders Nivel 1. Da dieser mit unterschiedlichen Antrieben, Empfängern oder Zeitschaltuhren von KAISER NIENHAUS genutzt werden kann, entnehmen Sie den jeweiligen Anlernprozess bitte der Anleitung des empfangenden Gerätes.

2 Sperren von 2-Tasten-Befehlen

Für einige Einstellungen an den Antrieben und Empfängern müssen auf dem Handsender zwei Tasten gleichzeitig gedrückt werden (z.B. Endlagen einstellen & löschen). Um zu verhindern, dass durch ein versehentliches Drücken zweier Tasten die Einstellungen unbeabsichtigt verändert werden, können die 2-Tasten-Befehle am Sender ge- bzw. entsperrt werden. Hierzu gehen Sie wie folgt vor:

- 1 Taste **STOPP** des Handsenders drücken und halten (ca. 15 Sekunden)

Der Handsender bestätigt ein erfolgreiches Sperren bzw. Entsperren der 2-Tasten-Befehle wie folgt:

2-Tasten-Befehle werden gesperrt

Die LED blinkt nach 15 Sekunden mehrfach auf.

2-Tasten-Befehle werden entsperrt

Die LED leuchtet nach 15 Sekunden dauerhaft auf.