

Technische Information  
Zubehör der USV CONVERT

**Batterieerweiterungsmodul**  
Zur Überbrückungszeiterhöhung



	Batterieerweiterungsmodul für	Überbrückungszeiterhöhung um	Batteriebestückung	Abmessungen	Gewicht
Convert-Bat-6k/5	6 kVA	9 min	20 x 9 Ah	445 x 133 (3HE) x 660 mm	65 kg
CON2-BAT1K-4-12	1 kVA	38 min	4 x 3 x 9 Ah	445 x 178 (4HE) x 412 mm	44 kg
CON2-BAT3K-2-12	2 und 3 kVA	20 min bei 2 kVA 12 min bei 3 kVA	2 x 6 x 9 Ah	445 x 89 (2HE) x 660 mm	44 kg
CON2-BAT3K-4-12	2 und 3 kVA	20 min bei 2 kVA 12 min bei 3 kVA	2 x 6 x 9 Ah	445 x 178 (4HE) x 412 mm	44 kg

**Manueller Bypass**

Zur unterbrechungsfreien Umschaltung auf das Hausnetz



	Max. Leistung	Geeignet für	Montagemöglichkeit	Abmessungen	Gewicht
BPCON3k	16 A	Convert 1 – 3 kVA	Rack-, Wand- und Standmontage	445 x 89 (2HE) x 150 mm	4.7 kg
BPCON6k	25 A	Convert 6 kVA	Rackmontage	445 x 89 (2HE) x 250 mm	5 kg

## Verteilermodule

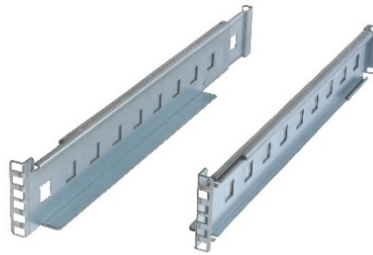
19" für Rack- und Wandmontage



	Anschlüsse	Ausführung	Montagemöglichkeit	Abmessungen
Convert VT1	9x IEC 10A	19"	Rack- und Wandmontage	445 x 45 (1HE) x 50 mm
Convert VT3	5x IEC 16A	19"	Rack- und Wandmontage	445 x 45 (1HE) x 50 mm
Convert VT6	5x IEC 16A + 9x IEC 10A	19"	Rack- und Wandmontage	445 x 89 (2HE) x 50 mm

## 19" Montagekit

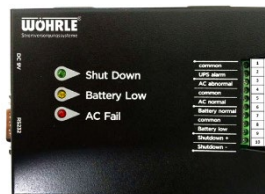
Für den Einbau von USV und Batteriemodulen in Rackschränke zur Gewichtsverteilung



	Beschreibung	Gewicht
Convert19 Kit	19" Montagekit für den Einbau von USV und Batteriemodulen in Rackschränke zur Gewichtsverteilung inkl. Schrauben und Käfigmütern	4 kg

## Relaiskarte

Schnittstellenkarte



	Beschreibung
REL-INT-CON	Potentialfreie Wechselkontakte zur Anbindung an ein Überwachungssystem für Störmeldungen wie: Netzfehler, Battery Low, USV-Betrieb, Bypass, Batterie defekt, USV-Alarm
REL-INT-CON-EXT	Potentialfreie Wechselkontakte zur Anbindung an ein Überwachungssystem für Störmeldungen wie: Netzfehler, Battery Low, USV-Betrieb, Bypass, Batterie defekt, USV-Alarm, externes Modul