



# CorePro LEDtube T8 KVG/VVG



## CorePro LEDtube 600mm 8W 840 T8

Die Philips CorePro LEDtube Familie eignet sich hervorragend als Alternative für herkömmliche T8-Leuchtstofflampen am KVG/VVG. Die Energieeffizienz sorgt für sofortige Einsparungen, auf die Sie sich über eine lange und zuverlässige Lebensdauer verlassen können.

### Hinweise

- Hinweise:
- Nicht für Gleichspannung und/oder elektronische Schalter geeignet
- Nicht dimmbar
- KVG/VVG (EM/Mains) Version ausschließlich für Betrieb am konventionellen Vorschaltgerät oder 230V geeignet
- Beim Wechsel zu LEDtube muss überprüft werden, ob die in den Vorschriften geforderten Beleuchtungsstärken eingehalten werden
- Die Gesamtenergieeffizienz und Lichtverteilung jeder Anlage, hängt von der Auslegung der Installation ab.
- Installationshinweise, abrufbar unter <https://www.lighting.philips.de/produkte/master-ledtubes>, sind zu beachten

### Produkt Daten

| Allgemeine Informationen       |                    |
|--------------------------------|--------------------|
| Sockel                         | G13                |
| Nennlebensdauer                | 50.000 Stunde(n)   |
| Schaltzyklus                   | 200.000            |
| Beleuchtungstechnologie        | LED                |
| Referenz für Lichtstrommessung | Sphere             |
| Lichttechnische Daten          |                    |
| Farbcode                       | 840 [CCT of 4000K] |
| Ausstrahlungswinkel (Nom)      | 240 Grad           |
| Lichtstrom                     | 800 lm             |

|  |               |
|--|---------------|
| Lichtfarbe   | Kaltweiß (CW) |
| Nennlichtausbeute (Nom)                              | 100 lm/W      |
| Ähnlichste Farbtemperatur (Nom)                      | 4000 K        |
| Farbkonsistenz                                       | <6            |
| Farbwiedergabeindex (CRI)                            | 80            |
| Restlichtstrom am Ende der Nennlebensdauer (Nom.)    | 70 %          |
| Flackerwert (PstLM) – Flackerwert gemäß EN 61000-3-3 | 1             |
| Messung der Sichtbarkeit des Stroboskopeffekts (SVM) | 0,4           |

# CorePro LEDtube T8 KVG/VVG

|  |                  |
|--|------------------|
| Photobiologische Sicherheit gemäß EN 62471   | RG0              |
| <b>Betrieb und Elektrik</b>  |                  |
| Netzfrequenz   | 50 to 60 Hz      |
| Eingangsfrequenz   | 50 bis 60 Hz     |
| Systemleistung   | 8 W              |
| Lampenstrom (Nom)  | 46 mA            |
| Startzeit (Nom)  | 0,5 s            |
| Aufwärmzeit bis 60 % Licht   | 0,5 s            |
| Leistungsfaktor (Bruchteile)   | 0,9              |
| Spannung (Nom)   | 220-240 V        |
| LED-Alternative zu Leuchtstofflampenleistung   | 18 W             |
| Einschaltstrom am Netz   | 4,27             |
| Max. Lampenanzahl für MCB Typ B 10 A – Netz  | 119              |
| Max. Lampenanzahl für MCB Typ B, 10 A – EM-Vorschaltgerät ohne Kompensationskondensator. | 154              |
| Max. Lampenanzahl für MCB Typ B, 10 A – EM-Vorschaltgerät mit Kompensationskondensator.  | 24               |
| Max. Lampenanzahl für MCB Typ B 16 A – Netz  | 191              |
| Max. Lampenanzahl für MCB Typ B, 16 A – EM-Vorschaltgerät ohne Kompensationskondensator. | 246              |
| Max. Lampenanzahl für MCB Typ B, 16 A – EM-Vorschaltgerät mit Kompensationskondensator.  | 39               |
| Kompatibilität mit Vorschaltgeräten  | KVG/VVG/220-240V |
| <b>Temperatur</b>  |                  |
| Umgebungstemperaturbereich   | -20 bis +45 °C   |
| Gehäusetemperatur (Nom)  | 50 °C            |
| <b>Lichtregelung und Dimmen</b>  |                  |
| Dimmbar  | Nein             |
| <b>Mechanik und Gehäuse</b>  |                  |
| Kolbenausführung   | Matt             |

|                                  |  |
|----------------------------------|--|
| Kolbenmaterial                   | Glas   |
| Produktlänge                     | 600 mm   |
| Kolbenform                       | T8   |
| <b>Genehmigung und Anwendung</b> |  |
| Energieeffizienzklasse           | F  |
| Energiesparendes Produkt         | Ja   |
| Zeichen & Zertifikate            | RoHS konform CE Zeichen<br>KEMA-KEUR(DEKRA) Zertifikat |
| Energieverbrauch kWh/1.000 Std.  | 8 kWh  |
| EPREL Registrierungsnummer       | 1827699  |
| CE-Zeichen                       | Ja   |
| EU RoHS-konform                  | Ja   |

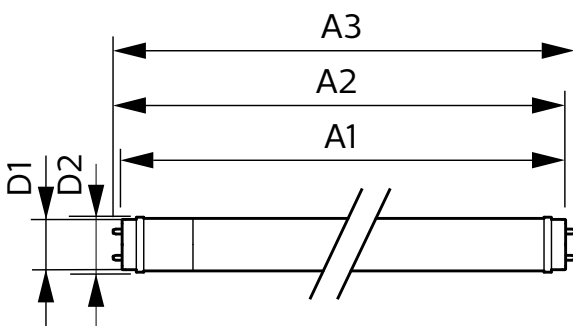
## Anwendungsbedingungen

|   |     |
|---|-----|
| ist eine Verwendung in geschlossenen Leuchten möglich | Yes |
|---|-----|

## Produktdaten

|                                 |                                 |
|---------------------------------|---------------------------------|
| Bestell-Produktname             | CorePro LEDtube 600mm 8W 840 T8 |
| Gesamtbezeichnung des Produkts  | CorePro LEDtube 600mm 8W 840 T8 |
| Gesamt-Produktcode              | 871951445977900                 |
| Bestellcode                     | 45977900                        |
| Material-Nr. (12NC)             | 929003547202                    |
| Anzahl pro Verpackung           | 1                               |
| Nettogewicht (Einzelteil)       | 0,220 kg                        |
| EAN/UPC – Produkt/Kiste         | 8719514459779                   |
| Zähler - Pakete pro Außenkarton | 20                              |
| EAN Umverpackung                | 8719514459786                   |

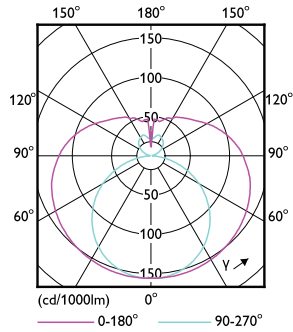
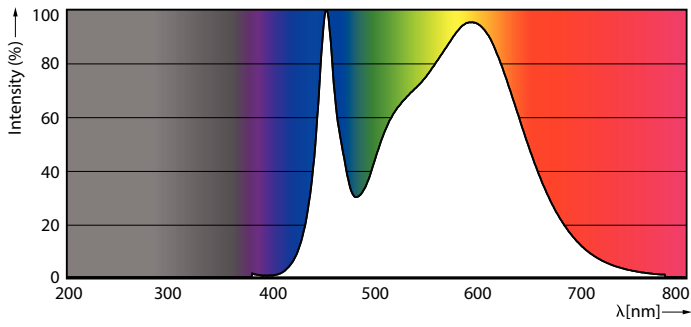
## Abmessungsskizzen



| Product                         | D1      | D2    | A1       | A2       | A3       |
|---------------------------------|---------|-------|----------|----------|----------|
| CorePro LEDtube 600mm 8W 840 T8 | 25,7 mm | 28 mm | 588,5 mm | 595,5 mm | 602,5 mm |

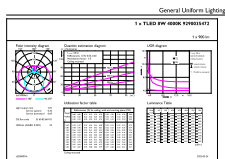
# CorePro LEDtube T8 KVG/VVG

## Photometrische Daten



Spectral Power Distribution Colour - CorePro LEDtube 600mm 8W 840 T8

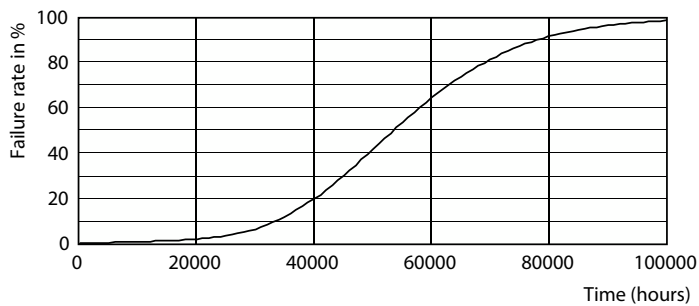
Light Distribution Diagram - CorePro LEDtube 600mm 8W 840 T8



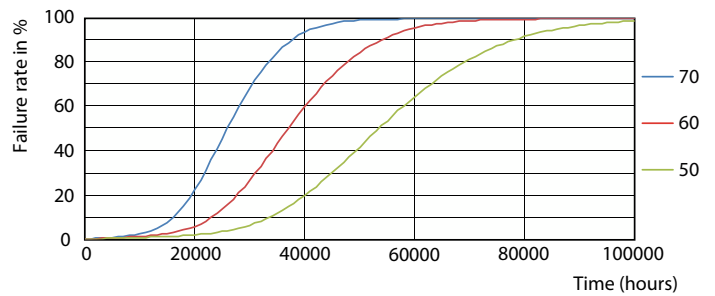
© 2023 Philips Lighting B.V. All rights reserved.

General uniform lighting - CorePro LEDtube 600mm 8W 840 T8

## Lebensdauer



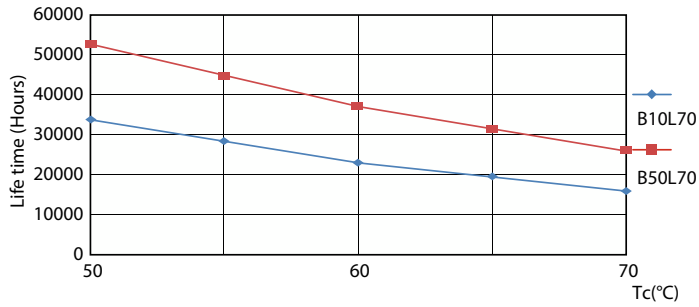
Life Expectancy Diagram



FailureRate

# CorePro LEDtube T8 KVG/VVG

## Lebensdauer



LifetimeVsTc

Lumen Maintenance Diagram - CorePro LEDtube 600mm 8W 840 T8

