

with label /
mit Aufkleber



Mechanical characteristics

interface dimensions acc. to assembly code
mating life
coupling torque
others

Mechanische Eigenschaften

Steckgesicht nach Montagecode
Steckzyklen
Kupplungsdrehmoment
Sonstiges

IEC 61169-4
Z117
>500
25-35Nm

with plastic protective cover for transport /
mit Transportschutzkappe aus Kunststoff

Components

centre contact
spring contact
other metal parts
insulator
gasket

Bauteile

Innenkontakt
federndes Kontaktteil
sonstige Metallteile
Isolierung
Dichtung

Materials / Material

CuZn39Pb3
CuBe2
CuZn39Pb3
PTFE
silicone/ Silikon

Finish / Oberfläche

Cu2Ag5
Cu2Ag5
CuSnZn3

Electrical characteristics

impedance
frequency
return loss

insertion loss
nominal dc spark-over voltage
(f) impulse discharge current
(acc. to IEC 61643-21)

Elektrische Eigenschaften

Wellenwiderstand
Frequenz
Rückflussdämpfung

Einfügedämpfung
Nennansprechgleichspannung
Stoßstromfestigkeit
(nach IEC 61643-21)

50Ω
0-2.7GHz
typ.: 1GHz -30dB; 2GHz -23dB; (f)
2.7GHz -20dB
typ.: 1GHz <0.1dB; 2.7GHz <0.25dB
90V
10 x 15 kA (8/20µs)
2 x 2,5 kA (10/350µs)
300 x 200 A (10/1000µs)
5 x 20 A (1s@50Hz)

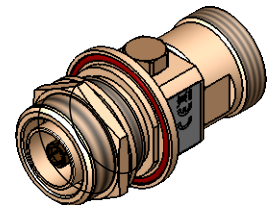
insulation resistance
contact resistance
centre contact
outer contact

Isolationswiderstand
Durchgangswiderstand
Innenkontakt
Außenkontakt

≥ 10GΩ

≤ 0.4mΩ
≤ 0.2mΩ

M 1:2



Environmental

operating temp.
protection class
RoHS compliant

Umgebung

Betriebstemperatur
Schutzklasse
RoHS konform

-55°C / +155°C
IP67 (IEC 60529)
2011/65/EU

Änd./ rev. index	Änderungs-Nr. / revision code	Datum/ date	Name/ name	Datum/ date	Name/ name	Gewicht/ weight [g]
			gez./ drawn	23.06.2008	MA	
			gepr./ appr	23.06.2008	GE	ca./approx. 258
a	20298	06.10.2008	GE	Maßstab/ scale: Benennung/ title		
b	21894	16.06.2010	HR	1:1 7-16 SurSupG27 Bkhd f-f 90V		
c	29792	27.07.2018	KL	(1:2) 7-16 SurSupG27 Bkhd f-f 90V		
d	29828	07.09.2018	MA			
e	30965	18.12.2019	MA			
f	500000000279	09.12.2021	SKH	Untert./ doc. type	Materialnr./ material no.	
				CUG	100024580	
				Ersatz für/ replaces	PDM Nr./ pdm no. J01125A0038	
				Maße/ dimensions: mm		
				Original : DIN A4		
				Blatt/ sheet 1 von/ of 1		

