

MASTER LED SON-T



MAS LED SON-T EM 8.1Klm 50W 727 E40

MASTER, LED SON-T, Röhrenform, KVG/VVG/220-240V, 50 W, SON-T 100W, E40, 2700 K, 8100 lm, CRI 70, 70000 Stunde(n)

Philips Master LED SON-T für den Straßenbereich bieten eine einfache und sich schnell amortisierende LED-Lösung für den Austausch von konventionellen SON-T/NAV-T Lampen. Die Lichtverteilung ist dabei nahezu identisch gegenüber herkömmlichen Lösungen: die LEDs sind auf der gleichen Höhe wie der Brenner herkömmlicher SON-T/NAV-T Lampen platziert und nutzen somit die Reflektoren und Optiken der bestehenden Leuchte optimal. Die Master LED SON-T ist in 2 Versionen als Retrofit (IF=InstantFit) oder für den direkten Betrieb an 230V Netzspannung erhältlich.

Hinweise

- Die Lampe ist nur in trockenen Umgebungen einzusetzen (Lampenschutzart IP 40)
- Beim Wechsel zu MAS LED SON-T muss überprüft werden, ob die in den Vorschriften geforderten Beleuchtungsstärken eingehalten werden
- Installationshinweise, die dem Produkt beiliegen sind zu beachten
- Die MAS LED SON-T ist für horizontale und vertikale Brennlagen geeignet
- Die empfohlene Mindestabstandsmessung für den Lampenraum innerhalb der Leuchte beträgt 220 x 170 mm (E27) bzw. 280 x 180 mm (E40).
- Wir weisen darauf hin, dass die Gesamtenergieeffizienz und Lichtverteilung einer Anlage von der Bauart der Anlage bestimmt werden

Produkt Daten

Allgemeine Informationen	
Socket	E40
Nennlebensdauer	70.000 Stunde(n)
Schaltzyklus	50.000
Beleuchtungstechnologie	LED SON-T

Referenz für Lichtstrommessung	Sphere
Lichttechnische Daten	
Farbcode	727 [CCT of 2700K]
Lichtstrom	8.100 lm

MASTER LED SON-T

Lichtfarbe	Warmweiß (WW)
Ähnlichste Farbtemperatur	2700 K
Nennlichtausbeute (Nom)	162 lm/W
Farbkonsistenz	<6
Farbwiedergabeindex (CRI)	70
Restlichtstrom am Ende der Nennlebensdauer (Nom.)	70 %
Photobiologische Sicherheit gemäß EN 62471	RG1

Betrieb und Elektrik

Netzfrequenz	50 to 60 Hz
Eingangsfrequenz	50 bis 60 Hz
Systemleistung	50 W
Lampenstrom (max.)	465 mA
Lampenstrom (min.)	245 mA
Startzeit (Nom)	0,5 s
Aufwärmzeit bis 60 % Licht	0,5 s
Leistungsfaktor (Bruchteil)	0,9
Spannung (Nom)	120-240 V
Einschaltstrom am Netz	7,4
Max. Lampenanzahl für MCB Typ B 10 A – Netz	26
Max. Lampenanzahl für MCB Typ B, 10 A – EM-Vorschaltgerät ohne Kompensationskondensator.	26
Max. Lampenanzahl für MCB Typ B, 10 A – EM-Vorschaltgerät mit Kompensationskondensator.	5
Max. Lampenanzahl für MCB Typ B 16 A – Netz	41
Max. Lampenanzahl für MCB Typ B, 16 A – EM-Vorschaltgerät ohne Kompensationskondensator.	41
Max. Lampenanzahl für MCB Typ B, 16 A – EM-Vorschaltgerät mit Kompensationskondensator.	9
Äquivalente Leistung (nur für LED Entladungslampen)	SON-T 100W
Kompatibilität mit Vorschaltgeräten	KVG/VVG/220-240V

Temperatur

Gehäusetemperatur (Nom)	52 °C
-------------------------	-------

Lichtregelung und Dimmen

Dimmbar	Nein
---------	------

Mechanik und Gehäuse

Kolbenausführung	Klar
Kolbenmaterial	Glas
Kolbenform	Röhrenform
Nettogewicht (Stück)	0,505 kg

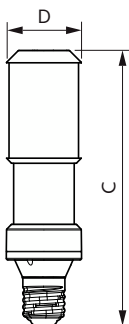
Genehmigung und Anwendung

Energieeffizienzklasse	C
Energiesparendes Produkt	Ja
Energieverbrauch kWh/1.000 Std.	50 kWh
EPREL-Registrierungsnummer	1077793
CE-Zeichen	Ja
EU RoHS-konform	Ja
Flackerwert (PstLM) – Flackerwert gemäß EN 61000-3-3	1
Messung der Sichtbarkeit des Stroboskopeffekts (SVM)	2,5
Umgebungstemperaturbereich	-30 bis +45 °C

Produktdaten

Bestell-Produktname	MAS LED SON-T EM 8.1Klm 50W 727 E40
Gesamtbezeichnung des Produkts	MAS LED SON-T EM 8.1Klm 50W 727 E40
Gesamt-Produktcode	871951444915200
Bestellcode	44915200
Material-Nr. (12NC)	929003468418
Anzahl pro Verpackung	1
EAN/UPC – Produkt/Kiste	8719514449152
Zähler – Pakete pro Außenkarton	6
EAN Umverpackung	8719514449169

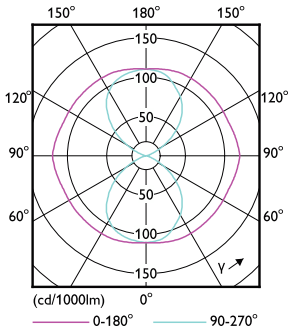
Abmessungsskizzen



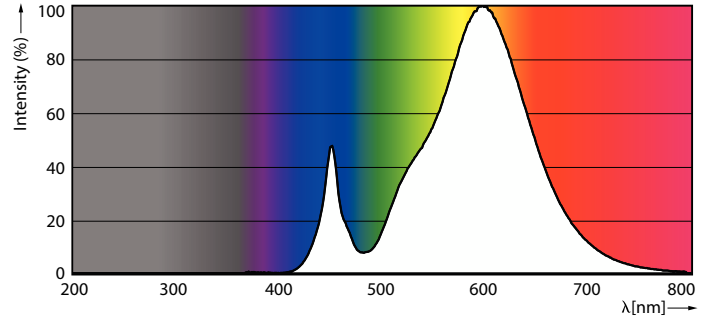
Product	D	C
MAS LED SON-T EM 8.1Klm 50W 727 E40	71 mm	262 mm

MASTER LED SON-T

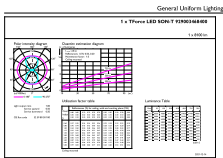
Photometrische Daten



Light Distribution Diagram - MAS LED SON-T EM 8.1Klm 50W 727 E40



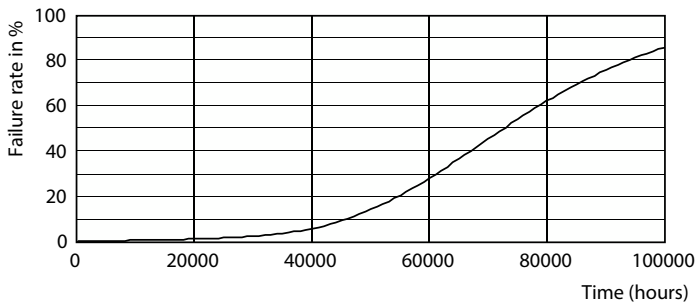
Spectral Power Distribution Colour - MAS LED SON-T EM 8.1Klm 50W 727 E40



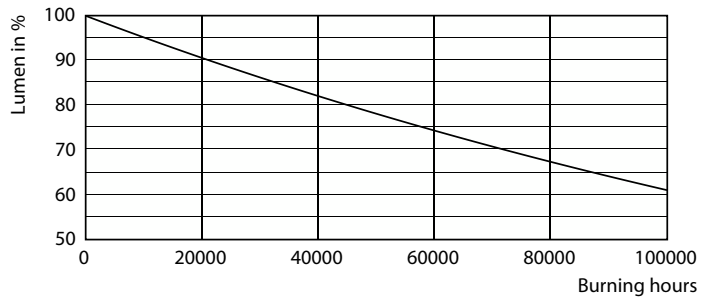
Philips Luminaire E40 Philips Lighting BV Eindhoven, The Netherlands

General uniform lighting - MAS LED SON-T EM 8.1Klm 50W 727 E40

Lebensdauer



Life Expectancy Diagram



Lumen Maintenance Diagram - MAS LED SON-T EM 8.1Klm 50W 727 E40

MASTER LED SON-T

