



CorePro LED PLL



CorePro LED PLL HF 8W 840 4P 2G11

Die CorePro LED PLL Familie ist eine hervorragende LED Alternative für herkömmliche konventionelle Kompaktleuchtstofflampen. Die CorePro LED PLL können die konventionellen PL-L/ TC-L Kompaktleuchtstofflampen ersetzen. Sie sind in 2 Versionen erhältlich: für Betrieb am EVG (HF) oder am KVG/230 (EM/ Mains). Mit dieser innovativen LED-Lösung können Sie hohe Energieeinsparungen im Vergleich zu herkömmlichen konventionellen Lösungen erzielen.

Hinweise

- Beim Wechsel auf PLL LED muss überprüft werden, ob die in den Vorschriften geforderten Beleuchtungsstärken eingehalten werden. Wir weisen darauf hin, dass die Gesamtenergieeffizienz und Lichtverteilung einer Anlage von der Bauart der Anlage bestimmt werden.
- PLL LED für EVG sind nicht für den Betrieb an 230V geeignet. Für den Betrieb an 230V können PLL LED fürs KVG verwendet werden.
- Lampe ist in trockenen Umgebungen einzusetzen und nur in Verbindung mit einer für den Anwendungsbereich zugelassenen Leuchte zu betreiben
- Die CorePro PLL LED HF ist mit gängigen EVGs von Markenherstellern kompatibel. Bitte prüfen Sie vor Installation die Kompatibilität mit den getesteten EVGs auf der Kompatibilitätsliste unter www.philips.de/LEDtube

Produkt Daten

| Allgemeine Informationen | | Lichtstrom | |
|--------------------------------|--------------------|---|---------------|
| Socket | 2G11 | Lichtstrom | 1.000 lm |
| Nennlebensdauer | 30.000 Stunde(n) | Lichtfarbe | Kaltweiß (CW) |
| Schaltzyklus | 50.000 | Ähnlichste Farbtemperatur | 4000 K |
| Beleuchtungstechnologie | LED | Nennlichtausbeute (Nom) | 125 lm/W |
| Referenz für Lichtstrommessung | Sphere | Farbkonsistenz | <6 |
| Lichttechnische Daten | | Farbwiedergabeindex (CRI) | 80 |
| Farbcode | 840 [CCT of 4000K] | Restlichtstrom am Ende der Nennlebensdauer (Nom.) | 70 % |
| Ausstrahlungswinkel (Nom) | 160 Grad | Photobiologische Sicherheit gemäß EN 62471 | RG0 |

CorePro LED PLL

Betrieb und Elektrik

| | |
|--|------------|
| Netzfrequenz | 20K-80K Hz |
| Eingangsfrequenz | 20K-80K Hz |
| Systemleistung | 8 W |
| Lampenstrom (max.) | 500 mA |
| Lampenstrom (min.) | 150 mA |
| Startzeit (Nom) | 0,5 s |
| Aufwärmzeit bis 60 % Licht | 0,5 s |
| Leistungsfaktor (Bruchteil) | 0,9 |
| Spannung (Nom) | 20-60 V |
| Kompatibilität mit Vorschaltgeräten | EVG |
| LED-Alternative zu Leuchtstofflampenleistung | 18 W |
| Einschaltstrom am Netz | - |
| Max. Lampenanzahl für MCB Typ B 10 A – Netz | - |
| Max. Lampenanzahl für MCB Typ B, 10 A – EM-Vorschaltgerät ohne Kompensationskondensator. | - |
| Max. Lampenanzahl für MCB Typ B, 10 A – EM-Vorschaltgerät mit Kompensationskondensator. | - |
| Max. Lampenanzahl für MCB Typ B 16 A – Netz | - |
| Max. Lampenanzahl für MCB Typ B, 16 A – EM-Vorschaltgerät ohne Kompensationskondensator. | - |
| Max. Lampenanzahl für MCB Typ B, 16 A – EM-Vorschaltgerät mit Kompensationskondensator. | - |

Temperatur

| | |
|-------------------------|-------|
| Gehäusetemperatur (Nom) | 70 °C |
|-------------------------|-------|

Lichtregelung und Dimmen

| | |
|---------|------|
| Dimmbar | Nein |
|---------|------|

Mechanik und Gehäuse

| | |
|------------------|------|
| Kolbenausführung | Matt |
|------------------|------|

| | |
|----------------------|----------|
| Kolbenmaterial | Glas |
| Produktlänge | 217 mm |
| Kolbenform | PL-L |
| Nettogewicht (Stück) | 0,085 kg |

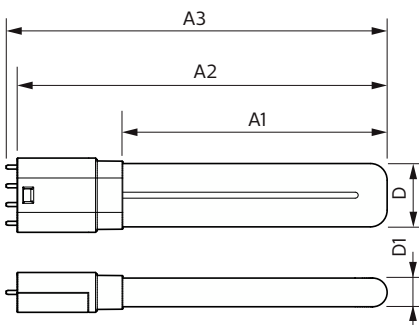
Genehmigung und Anwendung

| | |
|---------------------------------|------------------|
| Energieeffizienzklasse | E |
| Energiesparendes Produkt | Ja |
| Zeichen & Zertifikate | RoHS konform |
| Energieverbrauch kWh/1.000 Std. | 8 kWh |
| EPREL-Registrierungsnummer | 1370820 |
| CE-Zeichen | Ja |
| EU RoHS-konform | Ja |
| Umgebungstemperaturbereich | -20 °C bis 45 °C |

Produktdaten

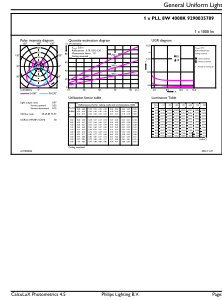
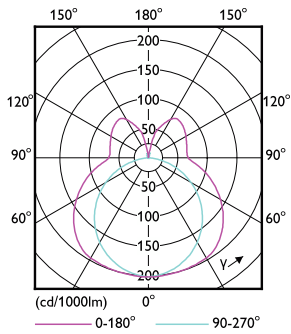
| | |
|---------------------------------|-----------------------------------|
| Bestell-Produktname | CorePro LED PLL HF 8W 840 4P 2G11 |
| Gesamtbezeichnung des Produkts | CorePro LED PLL HF 8W 840 4P 2G11 |
| Gesamt-Produktcode | 871951448678200 |
| Bestellcode | 48678200 |
| Material-Nr. (12NC) | 929003578902 |
| Anzahl pro Verpackung | 1 |
| EAN/UPC – Produkt/Kiste | 8719514486782 |
| Zähler - Pakete pro Außenkarton | 10 |
| EAN Umverpackung | 8719514486799 |

Abmessungsskizzen



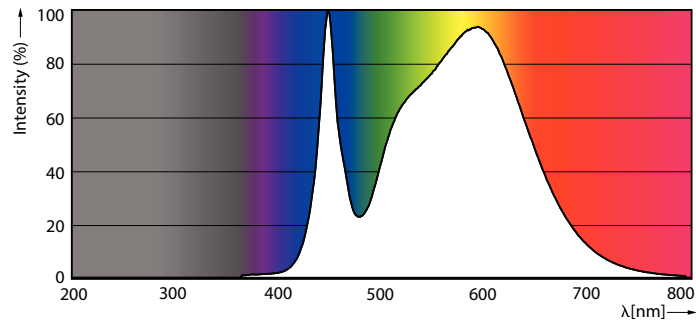
| Product | D1 | D2 | A1 | A2 | A3 |
|-----------------------------------|-------|-------|--------|--------|--------|
| CorePro LED PLL HF 8W 840 4P 2G11 | 17 mm | 38 mm | 155 mm | 217 mm | 224 mm |

Photometrische Daten



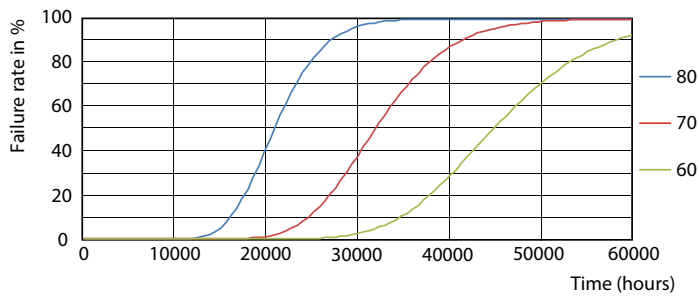
Light Distribution Diagram - CorePro LED PLL HF 8W 840 4P 2G11

General uniform lighting - CorePro LED PLL HF 8W 840 4P 2G11

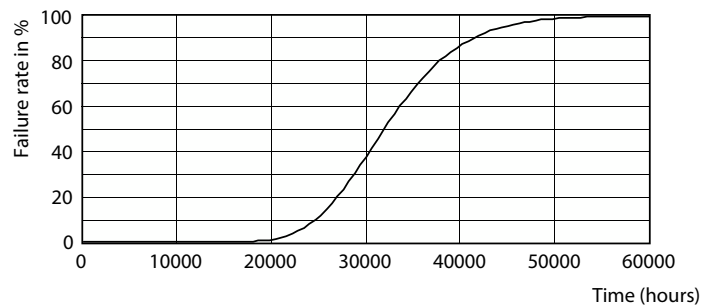


Spectral Power Distribution Colour - CorePro LED PLL HF 8W 840 4P 2G11

Lebensdauer



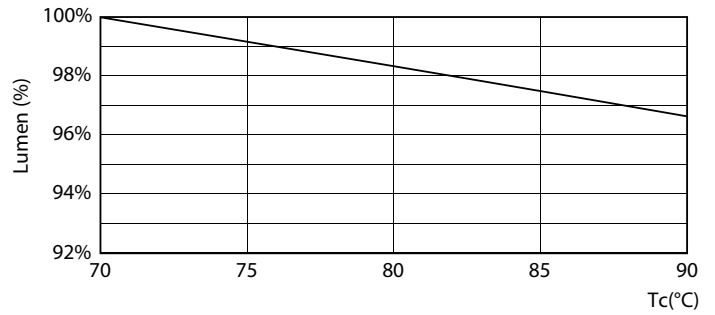
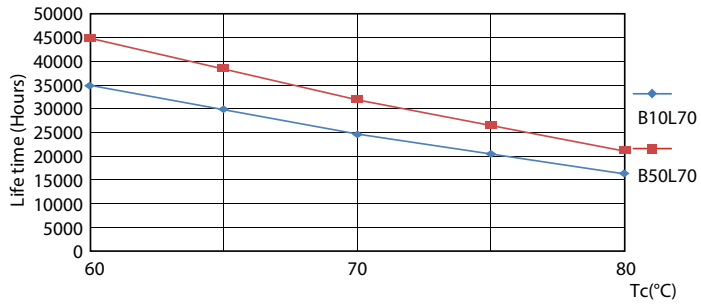
FailureRate



Life Expectancy Diagram

CorePro LED PLL

Lebensdauer



LifetimeVsTc

Lumen Maintenance Diagram - CorePro LED PLL HF 8W 840 4P 2G11



Lumen Maintenance Diagram - CorePro LED PLL HF 8W 840 4P 2G11

