



# CorePro LED PLL



## CorePro LED PLL HF 12W 840 4P 2G11

Die CorePro LED PLL Familie ist eine hervorragende LED Alternative für herkömmliche konventionelle Kompaktleuchtstofflampen. Die CorePro LED PLL LED können die konventionellen PL-L/ TC-L Kompaktleuchtstofflampen ersetzen. Sie sind in 2 Versionen erhältlich: für Betrieb am EVG (HF) oder am KVG/230 (EM/ Mains). Mit dieser innovativen LED-Lösung können Sie hohe Energieeinsparungen im Vergleich zu herkömmlichen konventionellen Lösungen erzielen.

### Hinweise

- Beim Wechsel auf PLL LED muss überprüft werden, ob die in den Vorschriften geforderten Beleuchtungsstärken eingehalten werden. Wir weisen darauf hin, dass die Gesamtenergieeffizienz und Lichtverteilung einer Anlage von der Bauart der Anlage bestimmt werden.
- PLL LED für EVG sind nicht für den Betrieb an 230V geeignet. Für den Betrieb an 230V können PLL LED fürs KVG verwendet werden.
- Lampe ist in trockenen Umgebungen einzusetzen und nur in Verbindung mit einer für den Anwendungsbereich zugelassenen Leuchte zu betreiben
- Die CorePro PLL LED HF ist mit gängigen EVGs von Markenherstellern kompatibel. Bitte prüfen Sie vor Installation die Kompatibilität mit den getesteten EVGs auf der Kompatibilitätsliste unter [www.philips.de/LEDtube](http://www.philips.de/LEDtube)

### Produkt Daten

Allgemeine Informationen		Lichtstrom	
Socket	2G11	Lichtstrom	1.500 lm
Nennlebensdauer	30.000 Stunde(n)	Lichtfarbe	Kaltweiß (CW)
Schaltzyklus	50.000	Nennlichtausbeute (Nom)	125 lm/W
Beleuchtungstechnologie	LED	Ähnlichste Farbtemperatur (Nom)	4000 K
Referenz für Lichtstrommessung	Sphere	Farbkonsistenz	<6
Lichttechnische Daten		Farbwiedergabeindex (CRI)	80
Farbcode	840 [CCT of 4000K]	Restlichtstrom am Ende der Nennlebensdauer (Nom.)	70 %
Ausstrahlungswinkel (Nom)	160 Grad	Photobiologische Sicherheit gemäß EN 62471	RG0

# CorePro LED PLL

## Betrieb und Elektrik

Netzfrequenz	20K-80K Hz
Eingangsfrequenz	20K-80K Hz
Systemleistung	12 W
Lampenstrom (max.)	500 mA
Lampenstrom (min.)	150 mA
Startzeit (Nom)	0,5 s
Aufwärmzeit bis 60 % Licht	0,5 s
Leistungsfaktor (Bruchteil)	0,9
Spannung (Nom)	20-60 V
LED-Alternative zu Leuchtstofflampenleistung	24 W
Einschaltstrom am Netz	-
Max. Lampenanzahl für MCB Typ B 10 A – Netz	-
Max. Lampenanzahl für MCB Typ B, 10 A – EM-Vorschaltgerät ohne Kompensationskondensator.	-
Max. Lampenanzahl für MCB Typ B, 10 A – EM-Vorschaltgerät mit Kompensationskondensator.	-
Max. Lampenanzahl für MCB Typ B 16 A – Netz	-
Max. Lampenanzahl für MCB Typ B, 16 A – EM-Vorschaltgerät ohne Kompensationskondensator.	-
Max. Lampenanzahl für MCB Typ B, 16 A – EM-Vorschaltgerät mit Kompensationskondensator.	-
Kompatibilität mit Vorschaltgeräten	EVG

## Temperatur

Umgebungstemperaturbereich	-20 °C bis 45 °C
Gehäusetemperatur (Nom)	70 °C

## Lichtregelung und Dimmen

Dimmbar	Nein
---------	------

## Mechanik und Gehäuse

Kolbenausführung	Matt
Kolbenmaterial	Glas
Produktlänge	300 mm
Kolbenform	PL-L

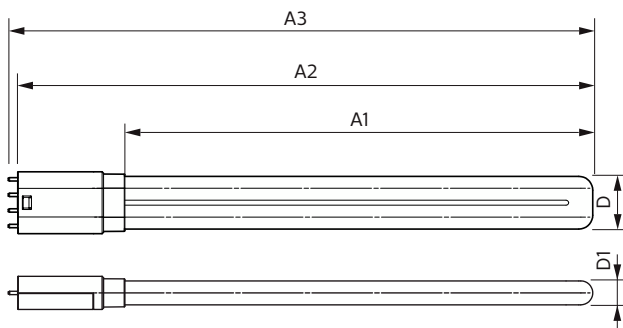
## Genehmigung und Anwendung

Energieeffizienzklasse	E
Energiesparendes Produkt	Ja
Zeichen & Zertifikate	RoHS konform
Energieverbrauch kWh/1.000 Std.	12 kWh
EPREL Registrierungsnummer	1370822
EU RoHS-konform	Ja

## Produktdaten

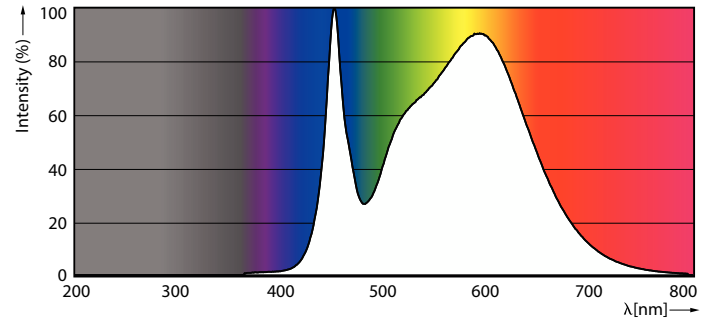
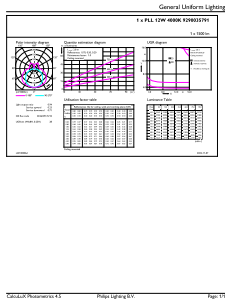
Bestell-Produktname	CorePro LED PLL HF 12W 840 4P 2G11
Gesamtbezeichnung des Produkts	CorePro LED PLL HF 12W 840 4P 2G11
Gesamt-Produktcode	871951448682900
Bestellcode	48682900
Material-Nr. (12NC)	929003579102
Anzahl pro Verpackung	1
Nettogewicht (Einzelteil)	0,113 kg
EAN/UPC – Produkt/Kiste	8719514486829
Zähler - Pakete pro Außenkarton	10
EAN Umverpackung	8719514486836

## Abmessungsskizzen



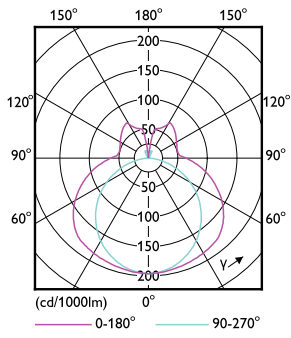
Product	D1	D	A1	A2	A3
CorePro LED PLL HF 12W 840 4P 2G11	17 mm	38 mm	250 mm	312 mm	319 mm

## Photometrische Daten



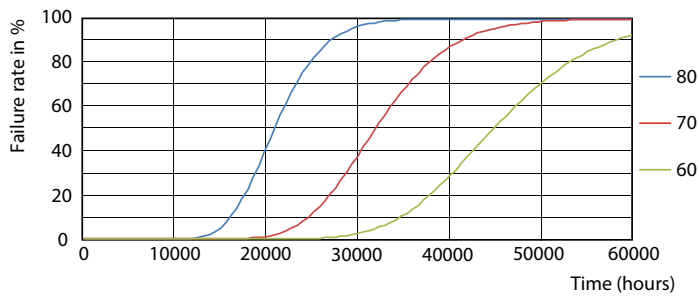
General uniform lighting - CorePro LED PLL HF 12W 840 4P 2G11

Spectral Power Distribution Colour - CorePro LED PLL HF 12W 840 4P 2G11

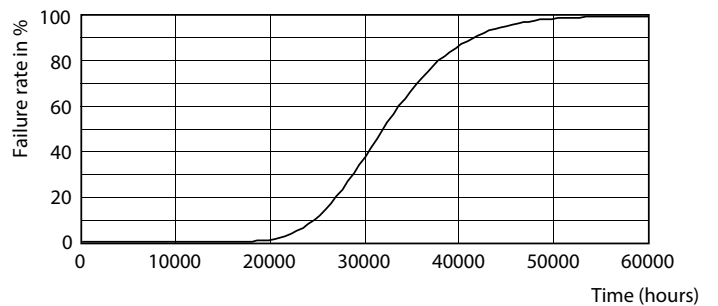


Light Distribution Diagram - CorePro LED PLL HF 12W 840 4P 2G11

## Lebensdauer



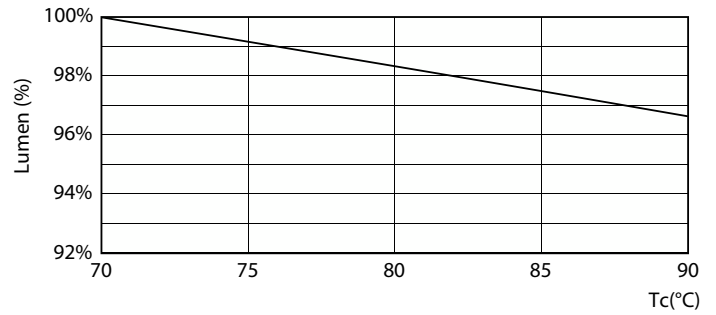
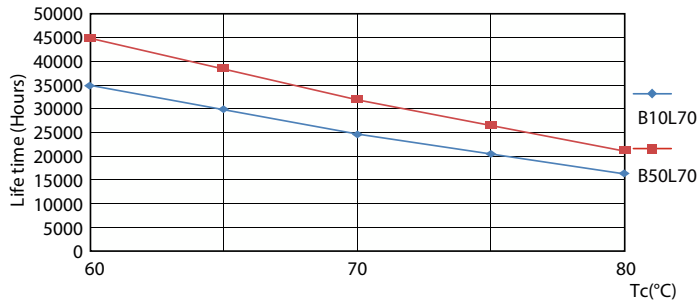
FailureRate



Life Expectancy Diagram

# CorePro LED PLL

## Lebensdauer



LifetimeVsTc

Lumen Maintenance Diagram - CorePro LED PLL HF 12W 840 4P 2G11



Lumen Maintenance Diagram - CorePro LED PLL HF 12W 840 4P 2G11

